

ANO XXXII  
YEAR XXXII

JUNHO/2010  
JUNE/2010

Nº 355  
# 355

	<b>toneladas</b> <i>metric tons</i>	<b>mil m<sup>2</sup></b> <i>thousand square meters</i>
<b>1. Capacidade nominal instalada das onduladeiras:</b> <i>Nominal installed capacity of corrugators:</i>	<b><u>310.143</u></b>	<b><u>588.619</u></b>
<b>2. Capacidade nominal instalada de produtos acabados:</b> <i>Nominal installed capacity for finished products:</i>	<b><u>255.822</u></b>	<b><u>480.203</u></b>
<b>3. Consumo de papel:</b> <i>Consumption of paper:</i>	<b><u>237.973</u></b>	
<b>4. Produção bruta das onduladeiras:</b> <i>Gross production of corrugators:</i>	<b><u>242.341</u></b>	<b><u>448.198</u></b>
<b>5. Expedição total:</b> <i>Total shipments:</i>	<b><u>218.320</u></b>	<b><u>419.704</u></b>
<b>5.1 Expedição de caixas e acessórios:</b> <i>Shipments of boxes and accessories:</i>	<b><u>182.734</u></b>	<b><u>346.346</u></b>
<b>5.2 Expedição de chapas:</b> <i>Shipments of sheets:</i>	<b><u>35.587</u></b>	<b><u>73.358</u></b>

<b>6. Exportações:</b> <i>Exports:</i>	<b>toneladas</b> <i>metric tons</i>	<b><u>1.102</u></b>	<b>mil m<sup>2</sup></b> <i>thousand square meters</i>	<b><u>2.000</u></b>
---	--	---------------------	---	---------------------

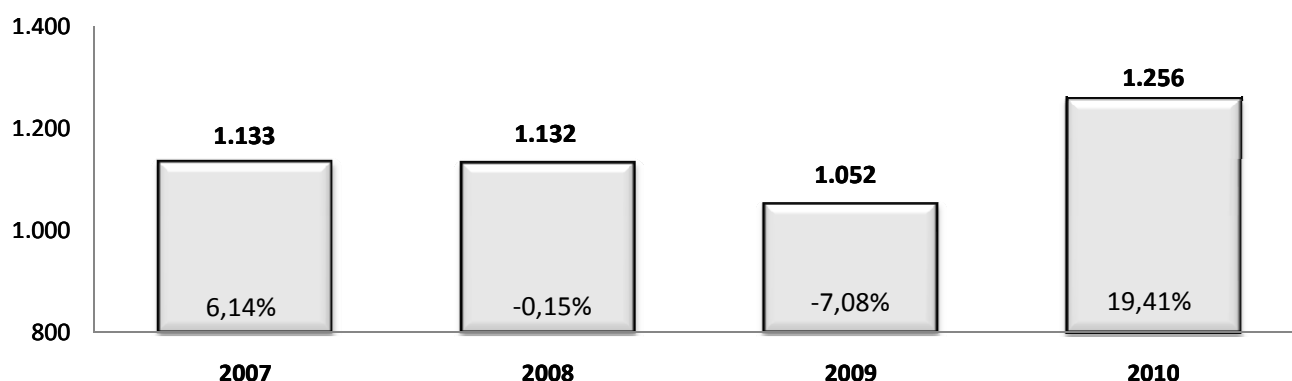
<b>7. Prazo médio de vendas:</b> <i>Receivables average period:</i>	<b><u>40</u></b>	<b>dias.</b> <i>days.</i>
--	------------------	------------------------------

<b>8. Mão de obra: N° de empregados:</b> <i>Labor: number of employees:</i>	<b><u>16.164</u></b>	<b>Produtividade:</b> <i>Productivity:</i>	<b><u>13,507</u></b>	<b>t/homem</b> <i>tons/empl.</i>
--	----------------------	---	----------------------	-------------------------------------

9. Distribuição da expedição de produtos de papelão ondulado, por categoria industrial em % <i>Distribution of shipments of corrugated board products, per industrial classification in %</i>					
Categoria Industrial <i>Industrial Category</i>		toneladas <i>metric tons</i>		mil m <sup>2</sup> <i>thousand square meters</i>	
		JUN	JAN/JUN	JUN	JAN/JUN
		<i>JUN</i>	<i>JAN/JUN</i>	<i>JUN</i>	<i>JAN/JUN</i>
Produtos alimentícios	<i>Food products</i>	34,71	34,10	35,26	34,95
Chapas de papelão ondulado	<i>Corrugated board sheets</i>	16,30	16,63	17,48	17,73
Químicos e derivados	<i>Chemical &amp; allied products</i>	7,94	8,39	7,89	8,33
Fumos	<i>Tobaccos</i>	3,65	2,92	1,57	1,30
Fruticultura e floricultura	<i>Fruits &amp; floriculture</i>	5,66	5,98	5,05	4,75
Avicultura	<i>Poultry</i>	5,02	4,60	5,62	5,14
Diversos	<i>Miscellaneous</i>	3,47	3,84	2,89	3,53
Bebidas	<i>Beverages</i>	2,94	3,07	3,39	3,51
Têxteis	<i>Textiles</i>	2,56	2,44	2,36	2,40
Perfumaria e cosméticos	<i>Perfumes &amp; cosmetics</i>	2,55	2,61	2,82	2,86
Papel e papelão	<i>Paper &amp; cardboard</i>	2,81	2,12	2,69	2,14
Produtos farmacêuticos	<i>Drugs</i>	1,86	2,04	1,80	1,98
Produtos plásticos	<i>Plastic products</i>	1,86	2,02	1,91	1,99
Material elétrico e de comunicação	<i>Electrical &amp; communication materials</i>	2,37	2,24	2,30	2,09
Metalúrgica	<i>Metallurgy</i>	1,64	1,78	1,55	1,75
Vidros e cerâmicas	<i>Glassware &amp; ceramics</i>	1,54	1,50	1,88	1,86
Couros e calçados em geral	<i>Leather &amp; allied products</i>	1,23	1,27	1,72	1,34
Borrachas	<i>Rubber goods</i>	0,40	0,48	0,25	0,30
Vestuário	<i>Clothing</i>	0,79	0,72	0,80	0,71
Mobiliário	<i>Furniture</i>	0,36	0,61	0,41	0,71
Mecânica	<i>Machinery</i>	0,17	0,38	0,16	0,37
Materiais de transportes	<i>Transport materials</i>	0,10	0,14	0,10	0,14
Madeiras	<i>Lumbers</i>	0,09	0,11	0,11	0,13
<b>Total</b>	<i>Total</i>	100,00	100,00	100,00	100,00

**10. Expedição de caixas, acessórios e chapas, jan-jun- em mil toneladas:**

*Shipments of boxes, accessories and sheets, Jan-Jun - in thousand metric tons:*

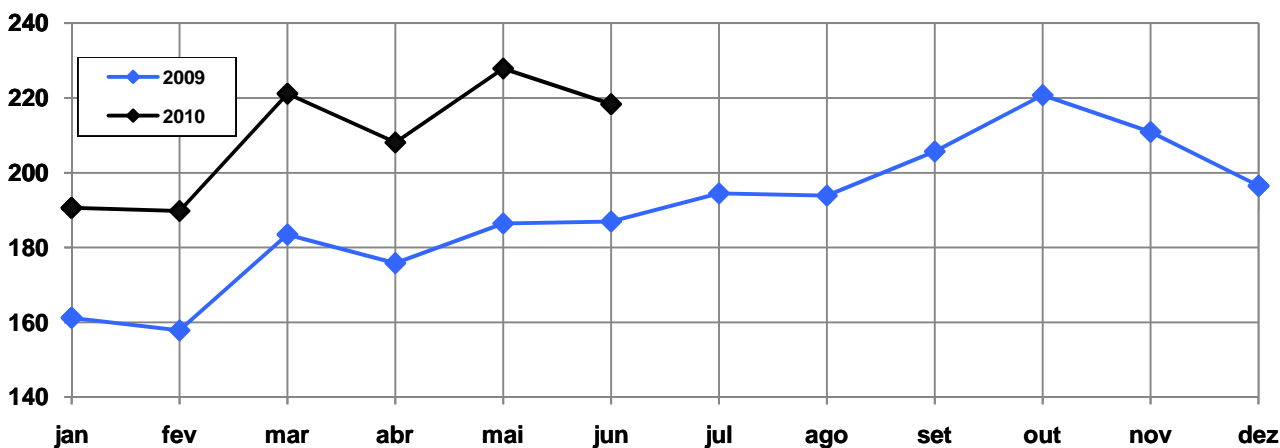


Fonte: ABPO  
 Source: ABPO

Nota: Variações percentuais em relação a igual período no ano anterior/ Percent changes over the same period of preceding year.

**11. Expedição de caixas, acessórios e chapas - em mil toneladas:**

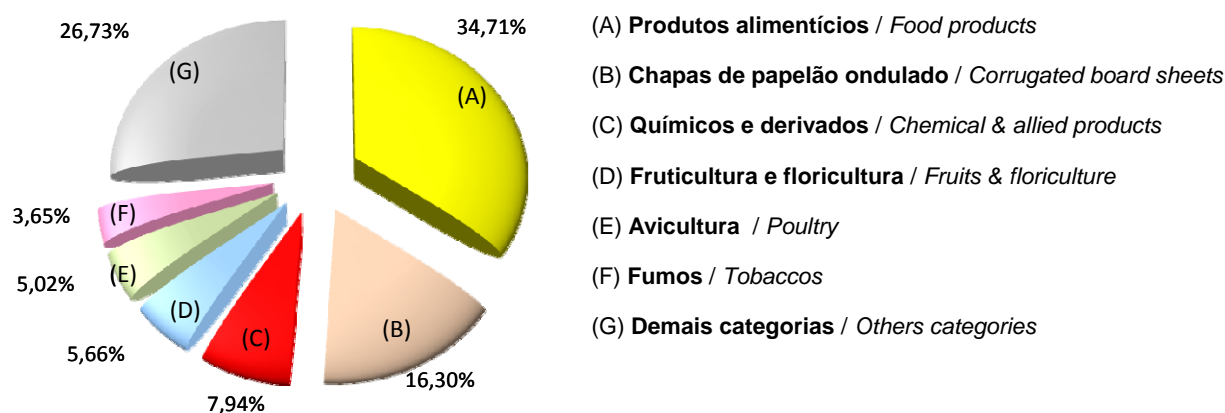
*Shipments of boxes, accessories and sheets - in thousand metric tons:*



Fonte: ABPO  
 Source: ABPO

**12. Distribuição setorial de expedição de produtos de papelão ondulado em jun/2010-% sobre toneladas**

*Sectorial distribution of shipments in June/2010 - % in metric tons:*



Fonte: ABPO  
 Source: ABPO

Boletim Estatístico elaborado pela ABPO / Statistical Bulletin is compiled and issued by ABPO

Rua Brig. Gavião Peixoto, 646 - 05078-000 São Paulo, SP - Fone: (5511) 3538-2276 - Fax: (5511) 3538-2250

<http://www.abpo.org.br>

E-mail: [abpo@abpo.org.br](mailto:abpo@abpo.org.br)