

Circ. A/019/2010

RIO DE JANEIRO, 14 DE MARÇO DE 2011.

INFORMAÇÕES PRÉVIAS

REFERENTE: FEVEREIRO/2011

EXPEDIÇÃO DE CAIXAS, ACESSÓRIOS E CHAPAS:

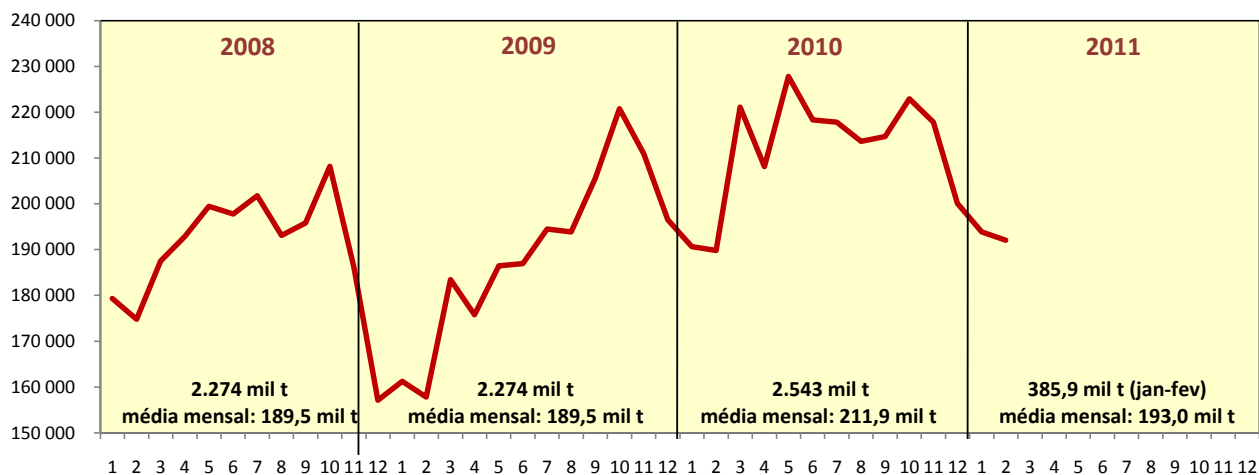
**TONELADAS
192.048**

**MIL METROS QUADRADOS
376.187**

Expedição Brasileira de Papelão Ondulado - Toneladas									
Mês	2008	2009	2010	2011	Var. Acum. - %	Var. Acum. - %	Var. Mensal - %	Var. Acum. - %	Var. Mensal - %
					09/08	10/09	11/10	11/10	11 s/mês Ant.
Jan	179 355	161 217	190 627	193 840	-10,11	18,24	1,69	1,69	-3,13
Fev	174 827	157 828	189 812	192 048 *	-9,92	19,24	1,18	1,43	-0,92
Mar	187 514	183 459	221 126		-7,24	19,71			
Abr	192 855	175 803	208 110		-7,66	19,37			
Mai	199 463	186 433	227 841		-7,42	19,98			
Jun	197 752	186 936	218 320		-7,08	19,41			
Jul	201 766	194 466	217 811		-6,55	18,26			
Ago	193 122	193 891	213 644		-5,67	17,17			
Set	195 841	205 675	214 667		-4,46	15,57			
Out	208 164	220 767	222 948		-3,32	13,85			
Nov	186 193	210 896	217 828		-1,87	12,77			
Dez	157 096	196 496	200 097		0,00	11,83			
Total	2 273 948	2 273 867	2 542 832	385 888	0,00	11,83			
Média mensal	189 496	189 489	211 903	192 944					

* Prévía

Expedição Brasileira de Papelão Ondulado - Toneladas



Fonte: ABPO

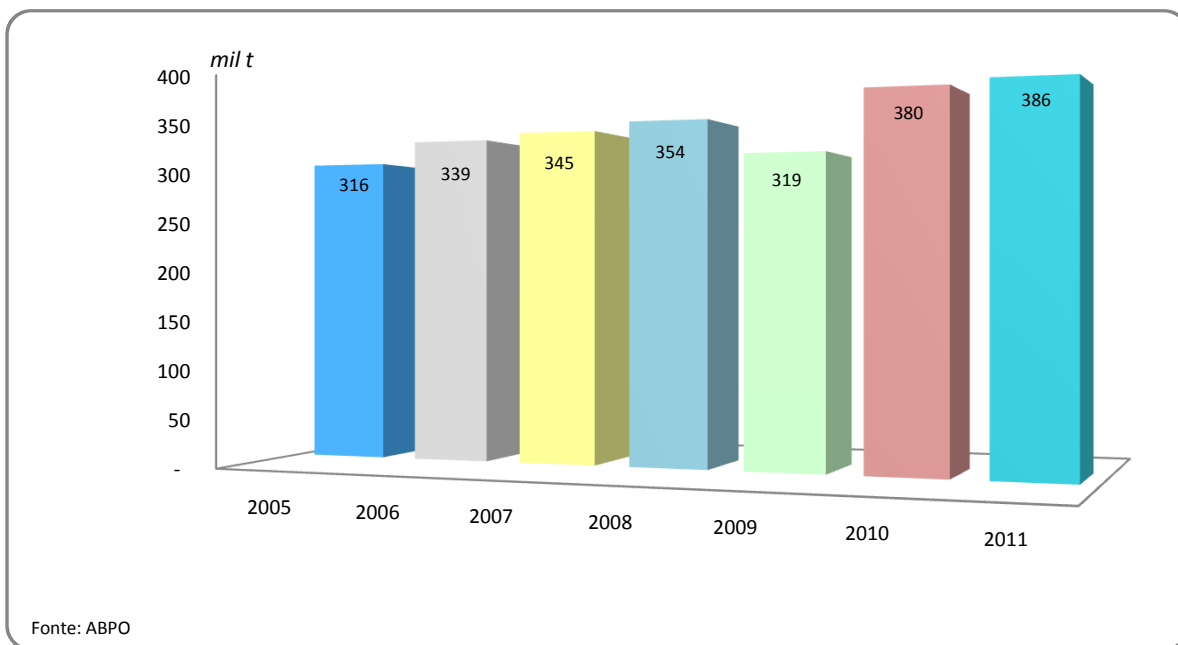
EXPEDIÇÃO BRASILEIRA DE PAPELÃO ONDULADO EM TONELADAS

MÊS	2005	2006	Variação	2007	Variação	2008	Variação	2009	Variação	2010	Variação	2011	Variação
			2006/2005		2007/2006		2008/2007		2009/2008		2010/2009		2011/2010
Jan	161 420	174 015	7,80%	176 288	1,31%	179 355	1,74%	161 217	-10,11%	190 627	18,24%	193 840	1,69%
Fev	154 839	164 834	6,46%	169 127	2,60%	174 827	3,37%	157 828	-9,72%	189 812	20,27%	192 048*	1,18%
Mar	180 866	187 496	3,67%	200 370	6,87%	187 514	-6,42%	183 459	-2,16%	221 126	20,53%		
Abr	180 594	174 212	-3,53%	193 965	11,34%	192 855	-0,57%	175 803	-8,84%	208 110	18,38%		
Mai	183 595	188 756	2,81%	200 520	6,23%	199 463	-0,53%	186 433	-6,53%	227 841	22,21%		
Jun	186 866	178 532	-4,46%	193 165	8,20%	197 752	2,37%	186 936	-5,47%	218 320	16,79%		
Jul	180 887	176 701	-2,31%	187 659	6,20%	201 766	7,52%	194 466	-3,62%	217 811	12,01%		
Ago	189 006	188 649	-0,19%	191 271	1,39%	193 122	0,97%	193 891	0,40%	213 644	10,19%		
Set	189 207	185 294	-2,07%	185 973	0,37%	195 841	5,31%	205 675	5,02%	214 667	4,37%		
Out	184 145	195 864	6,36%	199 996	2,11%	208 164	4,08%	220 767	6,05%	222 948	0,99%		
Nov	187 775	193 391	2,99%	191 178	-1,14%	186 193	-2,61%	210 896	13,27%	217 828	3,29%		
Dez	177 229	170 973	-3,53%	164 721	-3,66%	157 096	-4,63%	196 496	25,08%	200 097	1,83%		
TOTAL	2 156 429	2 178 717	1,03%	2 254 233	3,47%	2 273 948	0,87%	2 273 867	-0,004%	2 542 832	11,83%	385 888	1,43%**

* Prévia

** Em relação a igual período do ano anterior

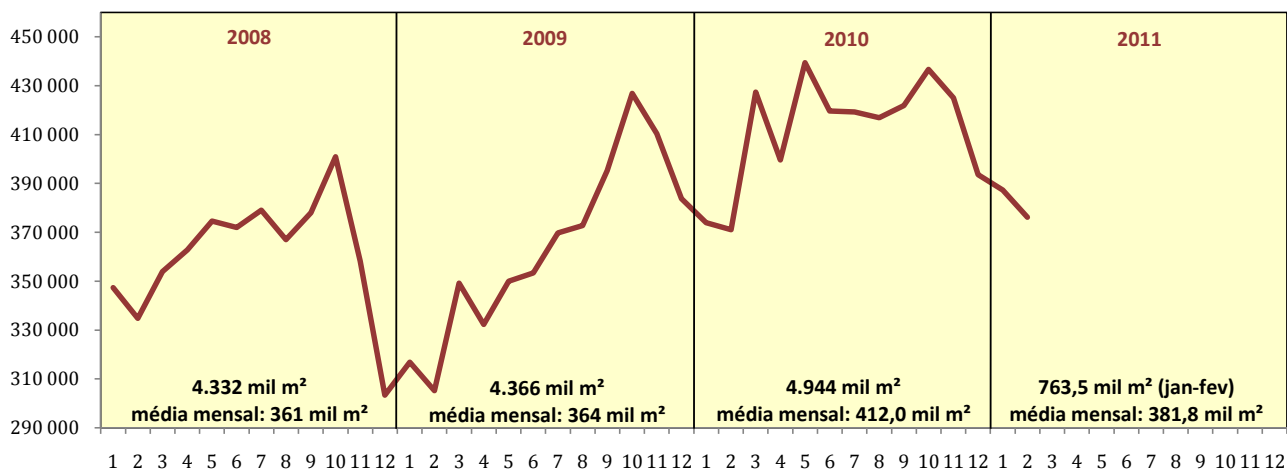
Expedição Brasileira de Papelão Ondulado - Jan-Fev



Expedição Brasileira de Papelão Ondulado - Mil M ²									
Mês	2008	2009	2010	2011	Var. Acum. - %	Var. Acum. - %	Var. Mensal - %	Var. Acum. - %	Var. Mensal - %
					09/08	10/09	11/10	11/10	11 s/mês Ant.
Jan	347 372	316 808	373 894	387 322	-8,80	18,02	3,59	3,59	-1,59
Fev	334 749	305 154	371 090	376 187*	-8,82	19,78	1,37	2,49	-2,87
Mar	353 964	349 194	427 435		-6,27	20,72			
Abr	362 865	332 302	399 622		-6,83	20,61			
Mai	374 621	350 047	439 452		-6,77	21,65			
Jun	371 981	353 452	419 704		-6,46	21,14			
Jul	379 065	369 777	419 203		-5,86	19,93			
Ago	367 028	372 718	416 844		-4,92	18,83			
Set	377 958	395 284	421 942		-3,82	17,31			
Out	400 877	426 882	436 697		-2,69	15,52			
Nov	358 199	410 388	424 984		-1,16	14,29			
Dez	303 395	383 831	393 569		0,78	13,25			
Total	4 332 074	4 365 837	4 944 436	763 509	0,78	13,25			
Média mensal	361 006	363 820	412 036	381 755					

* Prévía

Expedição Brasileira de Papelão Ondulado - Mil M²



Fonte: ABPO