

ANO XXXII
YEAR XXXII

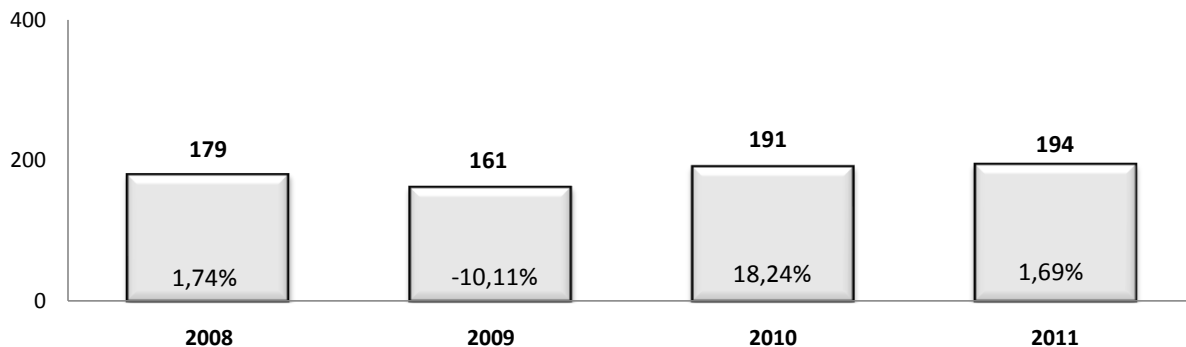
JANEIRO/2011
JANUARY/2011

Nº 362
362

	toneladas <i>metric tons</i>	mil m² <i>thousand square meters</i>
1. Consumo de papel: <i>Consumption of paper:</i>	<u>222 373</u>	
2. Produção bruta das onduladeiras: <i>Gross production of corrugators:</i>	<u>230 341</u>	<u>439 851</u>
3. Expedição total: <i>Total shipments:</i>	<u>193 840</u>	<u>387 322</u>
3.1 Expedição de caixas e acessórios: <i>Shipments of boxes and accessories:</i>	<u>161 098</u>	<u>317 946</u>
3.2 Expedição de chapas: <i>Shipments of sheets:</i>	<u>32 742</u>	<u>69 376</u>

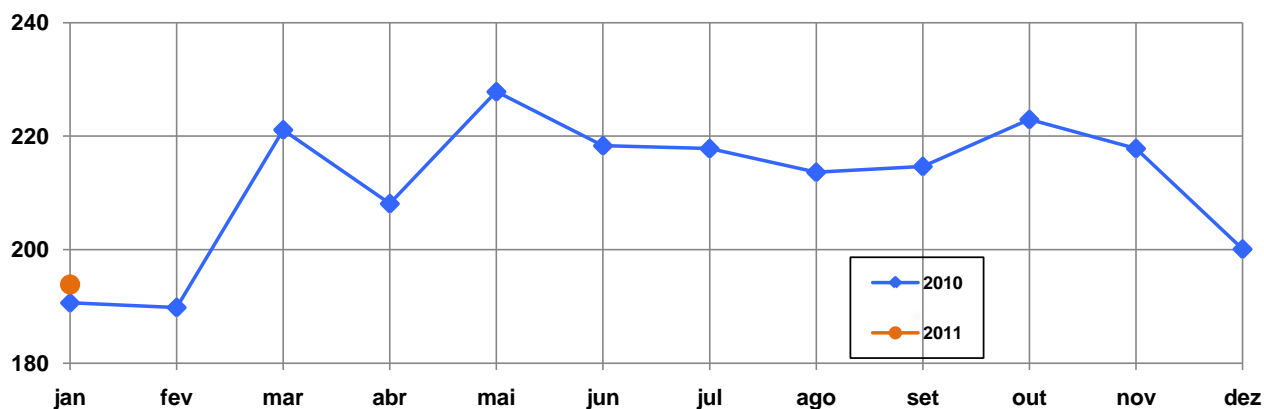
4. Mão de obra: <i>Labor:</i>		
4.1 Número de empregados: <i>Number of employees:</i>	<u>16 358</u>	
4.2 Produtividade (t/homem): <i>Productivity (tons/empl.):</i>	<u>11,850</u>	

5. Distribuição da expedição de produtos de papelão ondulado, por categoria industrial em % <i>Distribution of shipments of corrugated board products, per industrial classification in %</i>					
Categoria Industrial <i>Industrial Category</i>		toneladas <i>metric tons</i>		mil m² <i>thousand square meters</i>	
		JAN	JAN/JAN	JAN	JAN/JAN
		<i>JAN</i>	<i>JAN/JAN</i>	<i>JAN</i>	<i>JAN/JAN</i>
Produtos alimentícios	<i>Food products</i>	35,94	35,94	35,98	35,98
<i>Abates e produtos de carne</i>	<i>Meat and meat products</i>	14,71	14,71	14,15	14,15
<i>Óleos e gorduras vegetais e animais</i>	<i>Fats and oil refining</i>	4,20	4,20	4,18	4,18
<i>Laticínios</i>	<i>Milk manufacturing products</i>	9,83	9,83	9,90	9,90
<i>Outros produtos alimentícios</i>	<i>Other food products</i>	7,20	7,20	7,75	7,75
Chapas de papelão ondulado	<i>Corrugated board sheets</i>	16,89	16,89	17,91	17,91
Químicos e derivados	<i>Chemical & allied products</i>	8,23	8,23	8,13	8,13
Fumos	<i>Tobaccos</i>	0,83	0,83	0,48	0,48
Horticultura, fruticultura e floricultura	<i>Horticulture, fruits & floriculture</i>	5,68	5,68	4,52	4,52
Avicultura	<i>Poultry</i>	4,76	4,76	5,18	5,18
Diversos	<i>Miscellaneous</i>	2,53	2,53	2,38	2,38
Bebidas	<i>Beverages</i>	3,83	3,83	4,07	4,07
Têxteis, vestuário, couro e calçados em geral	<i>Textiles, clothing, leather & allied products</i>	3,67	3,67	3,65	3,65
Produtos farmacêuticos, perfumaria e cosméticos	<i>Drugs, perfumes & cosmetics</i>	5,86	5,86	5,95	5,95
Papel e papelão	<i>Paper & cardboard</i>	2,80	2,80	2,79	2,79
Produtos plásticos e borrachas	<i>Plastic products & Rubber goods</i>	2,89	2,89	2,76	2,76
Material elétrico e de comunicação	<i>Electrical & communication materials</i>	1,28	1,28	1,18	1,18
Metalúrgica	<i>Metallurgy</i>	1,49	1,49	1,42	1,42
Vidros e cerâmicas	<i>Glassware & ceramics</i>	1,38	1,38	1,64	1,64
Madeiras e mobiliários	<i>Lumbers & furnitures</i>	0,79	0,79	0,85	0,85
Mecânica	<i>Machinery</i>	1,11	1,11	1,06	1,06
Materiais de transportes	<i>Transport materials</i>	0,06	0,06	0,06	0,06
Total	<i>Total</i>	100,00	100,00	100,00	100,00

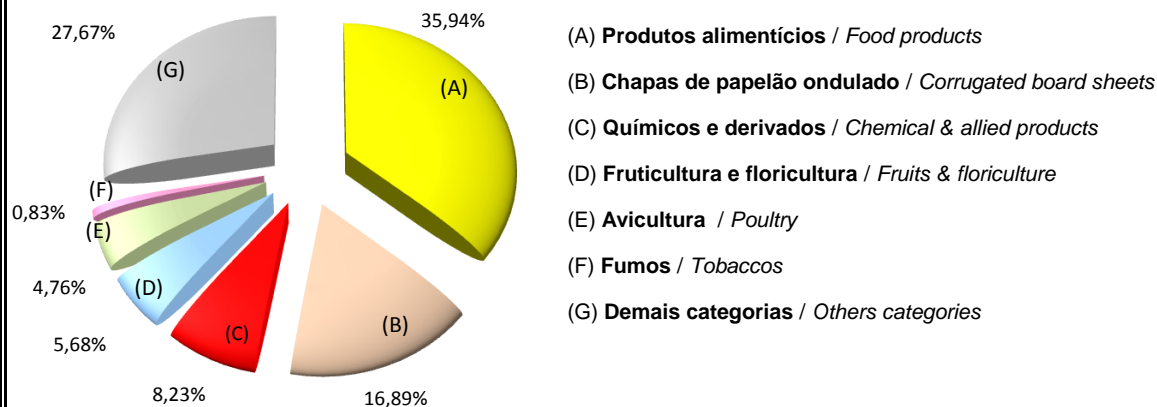
6. Expedição de caixas, acessórios e chapas, jan em mil toneladas:*Shipments of boxes, accessories and sheets, Jan in thousand metric tons:*

Fonte: ABPO
Source: ABPO

Nota: Variações percentuais em relação a igual período no ano anterior/ Percent changes over the same period of preceding year.

7. Expedição de caixas, acessórios e chapas - em mil toneladas:*Shipments of boxes, accessories and sheets - in thousand metric tons:*

Fonte: ABPO
Source: ABPO

8. Distribuição setorial de expedição de produtos de papelão ondulado em jan/2011-% sobre toneladas*Sectorial distribution of shipments in January/2011 - % in metric tons:*

Fonte: ABPO
Source: ABPO

Boletim Estatístico elaborado pela ABPO / Statistical Bulletin is compiled and issued by ABPO

Rua Brig. Gavião Peixoto, 646 - 05078-000 São Paulo, SP - Fone: (5511) 3538-2276 - Fax: (5511) 3538-2250

<http://www.abpo.org.br>

E-mail: abpo@abpo.org.br