

**Circ. A/028/2011**

**RIO DE JANEIRO, 12 DE ABRIL DE 2011**

## **INFORMAÇÕES PRÉVIAS**

**REFERENTE: MARÇO/2011**

**EXPEDIÇÃO DE CAIXAS, ACESSÓRIOS E CHAPAS:**

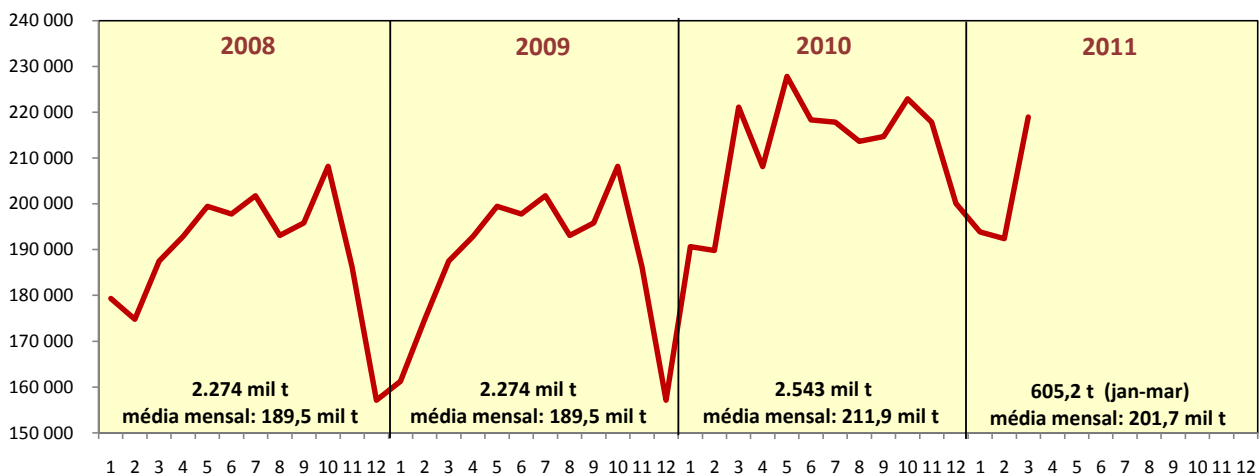
**TONELADAS  
218.943**

**MIL METROS QUADRADOS  
422.441**

| Expedição Brasileira de Papelão Ondulado - Toneladas |                  |                  |                  |                |                |                |                 |                |                 |
|--|------------------|------------------|------------------|----------------|----------------|----------------|-----------------|----------------|-----------------|
| Mês  | 2008             | 2009             | 2010             | 2011           | Var. Acum. - % | Var. Acum. - % | Var. Mensal - % | Var. Acum. - % | Var. Mensal - % |
|  |                  |                  |                  |                | 09/08          | 10/09          | 11/10           | 11/10          | 11 s/mês Ant.   |
| Jan  | 179 355          | 161 217          | 190 627          | 193 840        | -10,11         | 18,24          | 1,69            | 1,69           | -3,13           |
| Fev  | 174 827          | 157 828          | 189 812          | 192 422        | -9,92          | 19,24          | 1,38            | 1,53           | -0,73           |
| Mar  | 187 514          | 183 459          | 221 126          | 218 943 *      | -7,24          | 19,71          | -0,99           | 0,61           | 13,78           |
| Abr  | 192 855          | 175 803          | 208 110          |                | -7,66          | 19,37          |                 |                |                 |
| Mai  | 199 463          | 186 433          | 227 841          |                | -7,42          | 19,98          |                 |                |                 |
| Jun  | 197 752          | 186 936          | 218 320          |                | -7,08          | 19,41          |                 |                |                 |
| Jul  | 201 766          | 194 466          | 217 811          |                | -6,55          | 18,26          |                 |                |                 |
| Ago  | 193 122          | 193 891          | 213 644          |                | -5,67          | 17,17          |                 |                |                 |
| Set  | 195 841          | 205 675          | 214 667          |                | -4,46          | 15,57          |                 |                |                 |
| Out  | 208 164          | 220 767          | 222 948          |                | -3,32          | 13,85          |                 |                |                 |
| Nov  | 186 193          | 210 896          | 217 828          |                | -1,87          | 12,77          |                 |                |                 |
| Dez  | 157 096          | 196 496          | 200 097          |                | 0,00           | 11,83          |                 |                |                 |
| <b>Total</b>   | <b>2 273 948</b> | <b>2 273 867</b> | <b>2 542 831</b> | <b>605 205</b> | <b>0,00</b>    | <b>11,83</b>   |                 |                |                 |
| Média mensal   | 189 496          | 189 489          | 211 903          | 201 735        |                |                |                 |                |                 |

\*Prévia

Expedição Brasileira de Papelão Ondulado - Toneladas



Fonte: ABPO

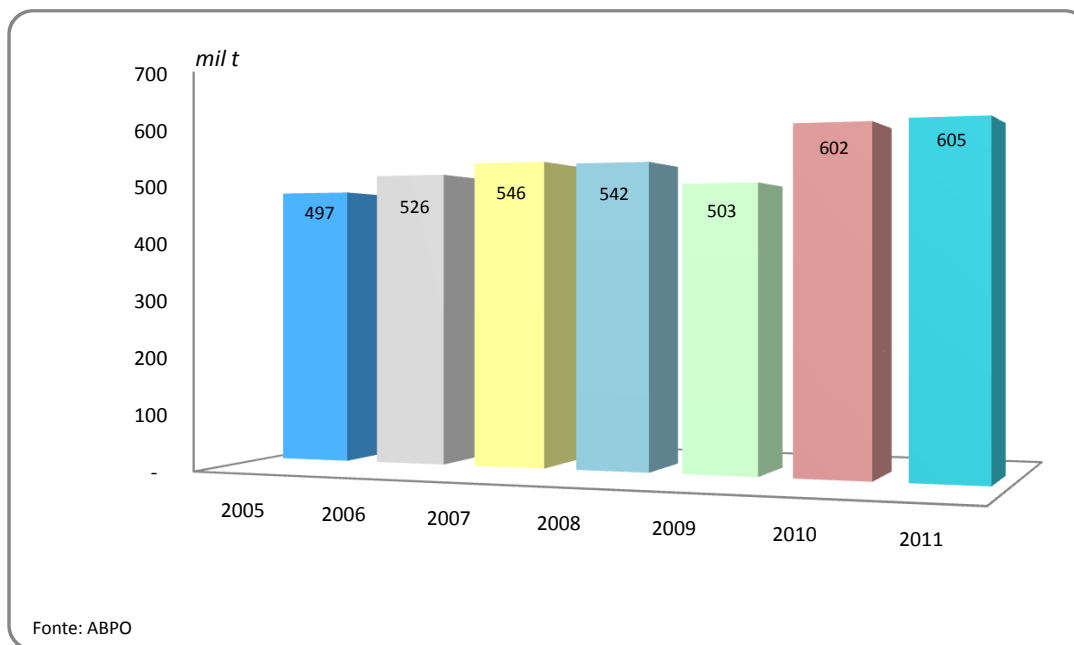
## EXPEDIÇÃO BRASILEIRA DE PAPELÃO ONDULADO EM TONELADAS

| MÊS          | 2005             | 2006             | Variação     | 2007             | Variação     | 2008             | Variação     | 2009             | Variação     | 2010             | Variação       | 2011           | Variação     |
|--------------|------------------|------------------|--------------|------------------|--------------|------------------|--------------|------------------|--------------|------------------|----------------|----------------|--------------|
|              |                  |                  | 2006/2005    |                  | 2007/2006    |                  | 2008/2007    |                  | 2009/2008    |                  | 2010/2009      |                | 2011/2010    |
| Jan          | 161 420          | 174 015          | 7,80%        | 176 288          | 1,31%        | 179 355          | 1,74%        | 161 217          | -10,11%      | 190 627          | 18,24%         | 193 840        | 1,69%        |
| Fev          | 154 839          | 164 834          | 6,46%        | 169 127          | 2,60%        | 174 827          | 3,37%        | 157 828          | -9,72%       | 189 812          | 20,27%         | 192 422        | 1,38%        |
| Mar          | 180 866          | 187 496          | 3,67%        | 200 370          | 6,87%        | 187 514          | -6,42%       | 183 459          | -2,16%       | 221 126          | 20,53%         | 218 943        | -0,99%       |
| Abr          | 180 594          | 174 212          | -3,53%       | 193 965          | 11,34%       | 192 855          | -0,57%       | 175 803          | -8,84%       | 208 110          | 18,38%         |                |              |
| Mai          | 183 595          | 188 756          | 2,81%        | 200 520          | 6,23%        | 199 463          | -0,53%       | 186 433          | -6,53%       | 227 841          | 22,21%         |                |              |
| Jun          | 186 866          | 178 532          | -4,46%       | 193 165          | 8,20%        | 197 752          | 2,37%        | 186 936          | -5,47%       | 218 320          | 16,79%         |                |              |
| Jul          | 180 887          | 176 701          | -2,31%       | 187 659          | 6,20%        | 201 766          | 7,52%        | 194 466          | -3,62%       | 217 811          | 12,01%         |                |              |
| Ago          | 189 006          | 188 649          | -0,19%       | 191 271          | 1,39%        | 193 122          | 0,97%        | 193 891          | 0,40%        | 213 644          | 10,19%         |                |              |
| Set          | 189 207          | 185 294          | -2,07%       | 185 973          | 0,37%        | 195 841          | 5,31%        | 205 675          | 5,02%        | 214 667          | 4,37%          |                |              |
| Out          | 184 145          | 195 864          | 6,36%        | 199 996          | 2,11%        | 208 164          | 4,08%        | 220 767          | 6,05%        | 222 948          | 0,99%          |                |              |
| Nov          | 187 775          | 193 391          | 2,99%        | 191 178          | -1,14%       | 186 193          | -2,61%       | 210 896          | 13,27%       | 217 828          | 3,29%          |                |              |
| Dez          | 177 229          | 170 973          | -3,53%       | 164 721          | -3,66%       | 157 096          | -4,63%       | 196 496          | 25,08%       | 200 097          | 1,83%          |                |              |
| <b>TOTAL</b> | <b>2 156 429</b> | <b>2 178 717</b> | <b>1,03%</b> | <b>2 254 233</b> | <b>3,47%</b> | <b>2 273 948</b> | <b>0,87%</b> | <b>2 273 867</b> | <b>0,00%</b> | <b>2 542 831</b> | <b>11,829%</b> | <b>605 205</b> | <b>0,61%</b> |

\* Prêvia

\*\* Em relação a igual período do ano anterior

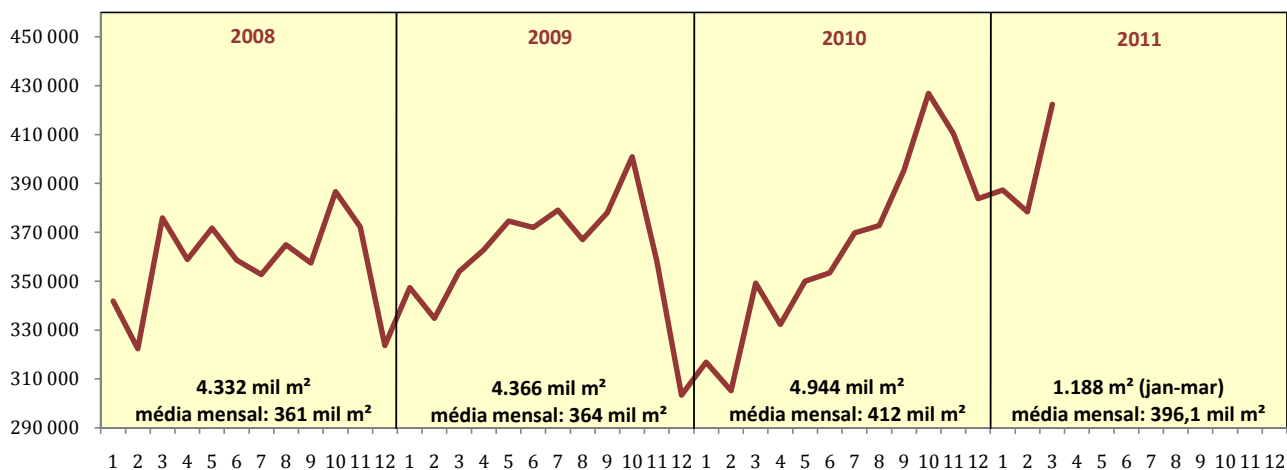
### Expedição Brasileira de Papelão Ondulado - Jan-Mar



| Expedição Brasileira de Papelão Ondulado - Mil M <sup>2</sup> |                  |                  |                  |                  |                |                |                 |                |                 |
|---|------------------|------------------|------------------|------------------|----------------|----------------|-----------------|----------------|-----------------|
| Mês   | 2008             | 2009             | 2010             | 2011             | Var. Acum. - % | Var. Acum. - % | Var. Mensal - % | Var. Acum. - % | Var. Mensal - % |
|   |                  |                  |                  |                  | 09/08          | 10/09          | 11/10           | 11/10          | 11 s/mês Ant.   |
| Jan   | 347 372          | 316 808          | 373 894          | 387 322          | -8,80          | 18,02          | 3,59            | 3,59           | -1,59           |
| Fev   | 334 749          | 305 154          | 371 090          | 378 450          | -8,82          | 19,78          | 1,98            | 2,79           | -2,29           |
| Mar   | 353 964          | 349 194          | 427 435          | 422 441*         | -6,27          | 20,72          | -1,17           | 1,35           | 11,62           |
| Abr   | 362 865          | 332 302          | 399 622          |                  | -6,83          | 20,61          |                 |                |                 |
| Mai   | 374 621          | 350 047          | 439 452          |                  | -6,77          | 21,65          |                 |                |                 |
| Jun   | 371 981          | 353 452          | 419 704          |                  | -6,46          | 21,14          |                 |                |                 |
| Jul   | 379 065          | 369 777          | 419 203          |                  | -5,86          | 19,93          |                 |                |                 |
| Ago   | 367 028          | 372 718          | 416 844          |                  | -4,92          | 18,83          |                 |                |                 |
| Set   | 377 958          | 395 284          | 421 942          |                  | -3,82          | 17,31          |                 |                |                 |
| Out   | 400 877          | 426 882          | 436 697          |                  | -2,69          | 15,52          |                 |                |                 |
| Nov   | 358 199          | 410 388          | 424 984          |                  | -1,16          | 14,29          |                 |                |                 |
| Dez   | 303 395          | 383 831          | 393 569          |                  | 0,78           | 13,25          |                 |                |                 |
| <b>Total</b>  | <b>4 332 074</b> | <b>4 365 837</b> | <b>4 944 436</b> | <b>1 188 213</b> | <b>0,78</b>    | <b>13,25</b>   |                 |                |                 |
| Média mensal  | 361 006          | 363 820          | 412 036          | 396 071          |                |                |                 |                |                 |

\* Prévía

Expedição Brasileira de Papelão Ondulado - Mil M<sup>2</sup>



Fonte: ABPO