

ANO XXXII
YEAR XXXII

JUNHO/2011
JUNE/2011

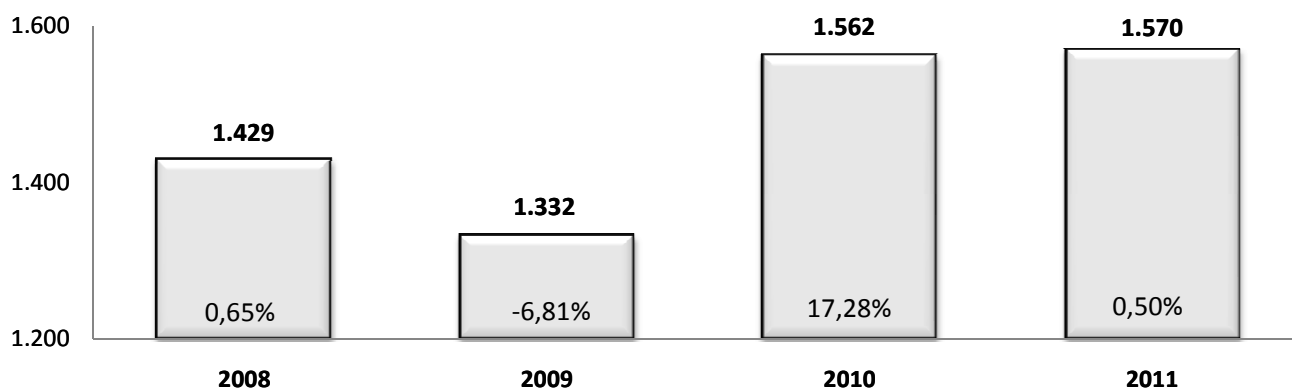
Nº 367
367

	toneladas <i>metric tons</i>	mil m² <i>thousand square meters</i>
1. Consumo de papel: <i>Consumption of paper:</i>	<u>306.324</u>	
2. Produção bruta das onduladeiras: <i>Gross production of corrugators:</i>	<u>314.641</u>	<u>566.953</u>
3. Expedição total: <i>Total shipments:</i>	<u>271.100</u>	<u>512.558</u>
3.1 Expedição de caixas e acessórios: <i>Shipments of boxes and accessories:</i>	<u>220.957</u>	<u>413.015</u>
3.2 Expedição de chapas: <i>Shipments of sheets:</i>	<u>50.143</u>	<u>99.543</u>

4. Mão de obra: <i>Labor:</i>		
4.1 Número de empregados: <i>Number of employees:</i>	<u>22.594</u>	
4.2 Produtividade (t/homem): <i>Productivity (tons/empl.):</i>	<u>13,926</u>	

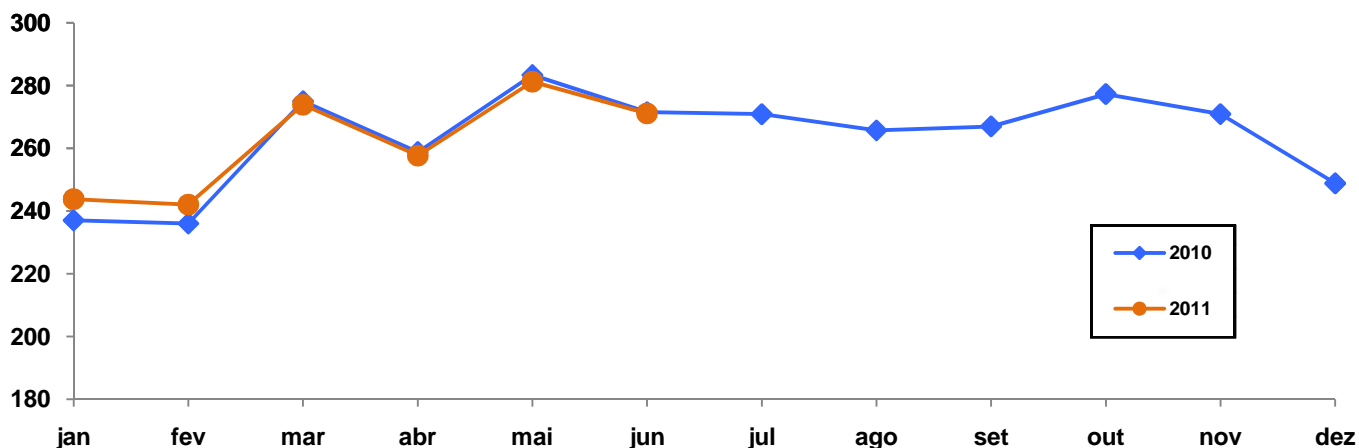
5. Distribuição da expedição de caixas e acessórios de papelão ondulado, por categoria industrial em % <i>Distribution of shipments of boxes and accessories of corrugated cardboard, per industrial classification in %</i>					
Categoria Industrial <i>Industrial Category</i>		toneladas <i>metric tons</i>		mil m² <i>thousand square meters</i>	
		JUN	JAN/JUN	JUN	JAN/JUN
		<i>JUN</i>	<i>JAN/JUN</i>	<i>JUN</i>	<i>JAN/JUN</i>
Produtos alimentícios	<i>Food products</i>	42,92	42,71	44,47	44,13
<i>Abates e produtos de carne</i>	<i>Meat and meat products</i>	15,06	15,26	14,79	14,95
<i>Óleos e gorduras vegetais e animais</i>	<i>Fats and oil refining</i>	4,63	4,94	4,68	4,94
<i>Laticínios</i>	<i>Milk manufacturing products</i>	6,32	7,65	6,63	8,09
<i>Outros produtos alimentícios</i>	<i>Other food products</i>	16,91	14,85	18,37	16,14
Químicos e derivados	<i>Chemical & allied products</i>	8,67	8,89	8,84	9,01
Fumos	<i>Tobaccos</i>	5,95	3,57	2,62	1,85
Horticultura, fruticultura e floricultura	<i>Horticulture, fruits & floriculture</i>	6,59	6,95	5,58	5,31
Avicultura	<i>Poultry</i>	5,66	6,05	6,58	6,85
Diversos	<i>Miscellaneous</i>	2,45	2,92	2,47	2,70
Bebidas	<i>Beverages</i>	4,31	4,37	4,96	4,91
Têxteis, vestuário, couro e calçados em geral	<i>Textiles, clothing, leather & allied products</i>	3,30	3,54	3,29	3,52
Produtos farmacêuticos, perfumaria e cosméticos	<i>Drugs, perfumes & cosmetics</i>	5,20	5,59	5,49	5,89
Papel e papelão	<i>Paper & cardboard</i>	3,34	3,44	3,44	3,45
Produtos plásticos e borrachas	<i>Plastic products & Rubber goods</i>	4,19	3,85	4,38	3,89
Material elétrico e de comunicação	<i>Electrical & communication materials</i>	1,76	2,35	1,74	2,27
Metalúrgica	<i>Metallurgy</i>	1,83	1,74	1,80	1,68
Vidros e cerâmicas	<i>Glassware & ceramics</i>	1,72	1,96	2,17	2,41
Madeiras e mobiliários	<i>Lumbers & furnitures</i>	0,73	0,88	0,81	0,98
Mecânica	<i>Machinery</i>	1,13	1,01	1,08	0,96
Materiais de transportes	<i>Transport materials</i>	0,25	0,19	0,28	0,20
Total	<i>Total</i>	100,00	100,00	100,00	100,00

Nota: Percentuais calculados com base na soma dos dados das empresas informantes/ Based on the sum of the data of responding companies.

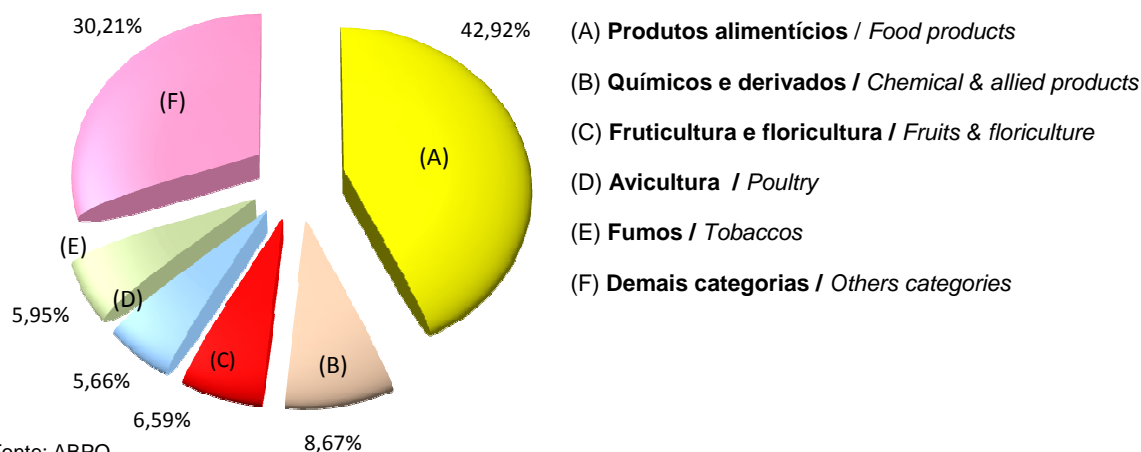
6. Expedição de caixas, acessórios e chapas, em mil toneladas - jan-jun:*Shipments of boxes, accessories and sheets, in thousand metric tons - Jan-Jun:*

Fonte: ABPO
Source: ABPO

Nota: Variações percentuais em relação a igual período no ano anterior/ Percent changes over the same period of preceding year.

7. Expedição de caixas, acessórios e chapas - em mil toneladas:*Shipments of boxes, accessories and sheets - in thousand metric tons:*

Fonte: ABPO
Source: ABPO

8. Distribuição setorial da expedição de caixas e acessórios de papelão ondulado em jun/2011-% sobre toneladas*Sectorial distribution of shipments of boxes and accessories in Jun/2011 - % in metric tons:*

Fonte: ABPO
Source: ABPO