

ANO XXXII  
YEAR XXXII

OUTUBRO/2011  
OCTOBER/2011

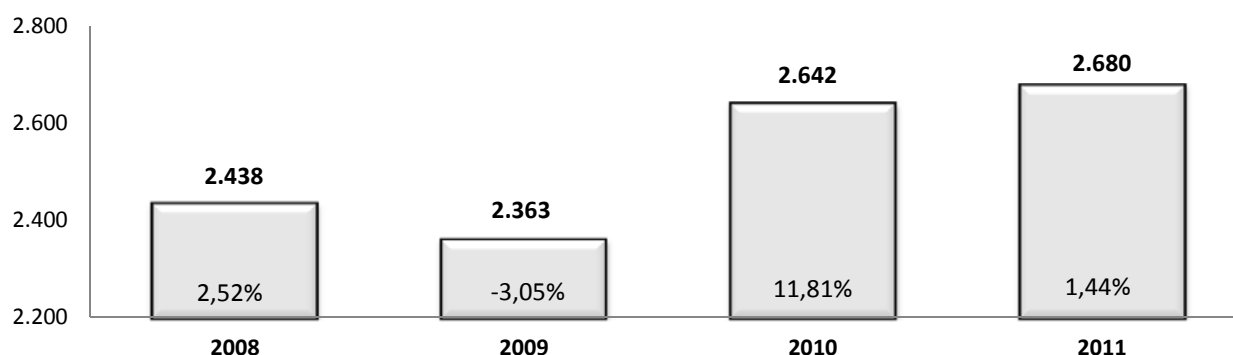
Nº 371  
# 371

	<b>toneladas</b> <i>metric tons</i>	<b>mil m<sup>2</sup></b> <i>thousand square meters</i>
<b>1. Consumo de papel:</b> <i>Consumption of paper:</i>	<b><u>316.937</u></b>	
<b>2. Produção bruta das onduladeiras:</b> <i>Gross production of corrugators:</i>	<b><u>326.480</u></b>	<b><u>615.524</u></b>
<b>3. Expedição total:</b> <i>Total shipments:</i>	<b><u>283.309</u></b>	<b><u>556.279</u></b>
<b>3.1 Expedição de caixas e acessórios:</b> <i>Shipments of boxes and accessories:</i>	<b><u>229.136</u></b>	<b><u>446.003</u></b>
<b>3.2 Expedição de chapas:</b> <i>Shipments of sheets:</i>	<b><u>54.173</u></b>	<b><u>110.276</u></b>

<b>4. Mão de obra:</b> <i>Labor:</i>		
<b>4.1 Número de empregados:</b> <i>Number of employees:</i>	<b><u>23.763</u></b>	
<b>4.2 Produtividade (t/homem):</b> <i>Productivity (tons/empl.):</i>	<b><u>13,739</u></b>	

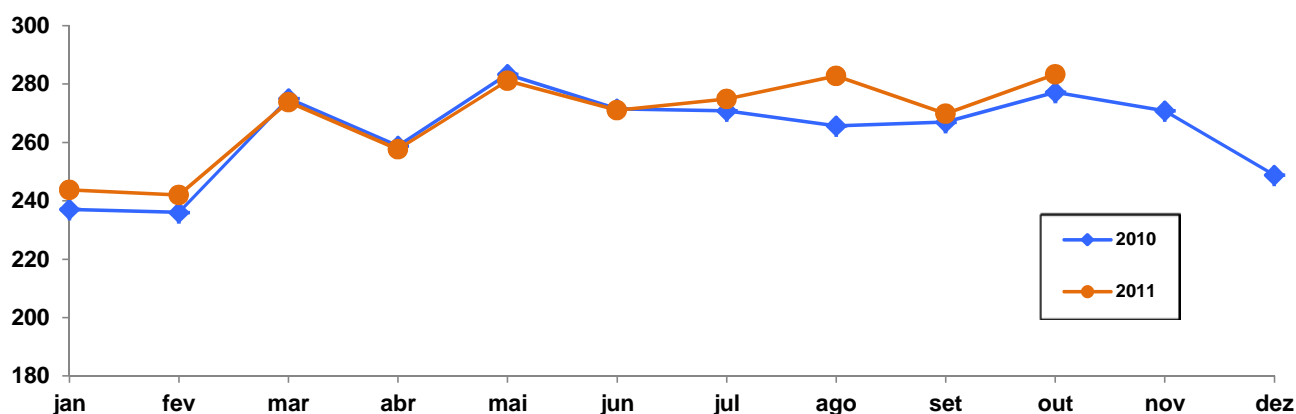
<b>5. Distribuição da expedição de caixas e acessórios de papelão ondulado, por categoria industrial em %</b> <i>Distribution of shipments of boxes and accessories of corrugated cardboard, per industrial classification in %</i>					
<b>Categoria Industrial</b> <i>Industrial Category</i>		<b>toneladas</b> <i>metric tons</i>		<b>mil m<sup>2</sup></b> <i>thousand square meters</i>	
		<b>OUT</b>	<b>JAN/OUT</b>	<b>OUT</b>	<b>JAN/OUT</b>
		<i>OCT</i>	<i>JAN/OCT</i>	<i>OCT</i>	<i>JAN/OCT</i>
<b>Produtos alimentícios</b>	<i>Food products</i>	45,52	43,44	45,96	44,56
<i>Abates e produtos de carne</i>	<i>Meat and meat products</i>	16,16	15,57	15,22	15,07
<i>Óleos e gorduras vegetais e animais</i>	<i>Fats and oil refining</i>	5,06	5,06	4,98	5,03
<i>Laticínios</i>	<i>Milk manufacturing products</i>	6,73	7,76	6,97	8,16
<i>Outros produtos alimentícios</i>	<i>Other food products</i>	17,57	15,06	18,78	16,30
<b>Químicos e derivados</b>	<i>Chemical &amp; allied products</i>	8,34	8,80	8,17	8,82
<b>Fumos</b>	<i>Tobaccos</i>	0,85	2,16	0,83	1,35
<b>Horticultura, fruticultura e floricultura</b>	<i>Horticulture, fruits &amp; floriculture</i>	7,19	7,11	5,56	5,31
<b>Avicultura</b>	<i>Poultry</i>	5,32	5,95	5,95	6,66
<b>Diversos</b>	<i>Miscellaneous</i>	3,12	3,11	3,19	2,90
<b>Bebidas</b>	<i>Beverages</i>	4,62	4,45	5,34	5,02
<b>Têxteis, vestuário, couro e calçados em geral</b>	<i>Textiles, clothing, leather &amp; allied products</i>	3,24	3,52	3,11	3,47
<b>Produtos farmacêuticos, perfumaria e cosméticos</b>	<i>Drugs, perfumes &amp; cosmetics</i>	5,26	5,61	5,32	5,83
<b>Papel e papelão</b>	<i>Paper &amp; cardboard</i>	3,79	3,56	3,74	3,53
<b>Produtos plásticos e borrachas</b>	<i>Plastic products &amp; Rubber goods</i>	4,42	3,92	4,34	3,89
<b>Material elétrico e de comunicação</b>	<i>Electrical &amp; communication materials</i>	2,03	2,42	1,94	2,31
<b>Metalúrgica</b>	<i>Metallurgy</i>	1,87	1,75	1,78	1,68
<b>Vidros e cerâmicas</b>	<i>Glassware &amp; ceramics</i>	1,62	1,93	1,98	2,35
<b>Madeiras e mobiliários</b>	<i>Lumbers &amp; furnitures</i>	1,24	1,02	1,32	1,12
<b>Mecânica</b>	<i>Machinery</i>	1,29	1,06	1,19	0,99
<b>Materiais de transportes</b>	<i>Transport materials</i>	0,29	0,20	0,28	0,21
<b>Total</b>	<i>Total</i>	100,00	100,00	100,00	100,00

Nota: Percentuais calculados com base na soma dos dados das empresas informantes/ Based on the sum of the data of responding companies.

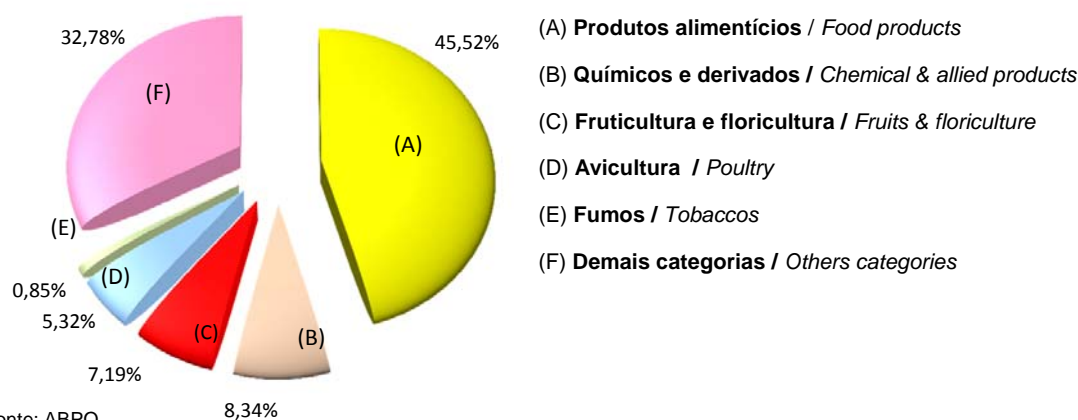
**6. Expedição de caixas, acessórios e chapas, em mil toneladas - jan-out:***Shipments of boxes, accessories and sheets, in thousand metric tons - Jan-Oct:*

Fonte: ABPO  
Source: ABPO

Nota: Variações percentuais em relação a igual período no ano anterior/ Percent changes over the same period of preceding year.

**7. Expedição de caixas, acessórios e chapas - em mil toneladas:***Shipments of boxes, accessories and sheets - in thousand metric tons:*

Fonte: ABPO  
Source: ABPO

**8. Distribuição setorial da expedição de caixas e acessórios de papelão ondulado em out/2011-% sobre toneladas***Sectorial distribution of shipments of boxes and accessories in Oct/2011 - % in metric tons:*

Fonte: ABPO  
Source: ABPO

Boletim Estatístico elaborado pela ABPO / Statistical Bulletin is compiled and issued by ABPO

Rua Brig. Gavião Peixoto, 646 - 05078-000 São Paulo, SP - Fone: (5511) 3538-2276 - Fax: (5511) 3538-2250

<http://www.abpo.org.br>

E-mail: [abpo@abpo.org.br](mailto:abpo@abpo.org.br)