

ANO XXXII
YEAR XXXII

DEZEMBRO/2011
DEZEMBER/2011

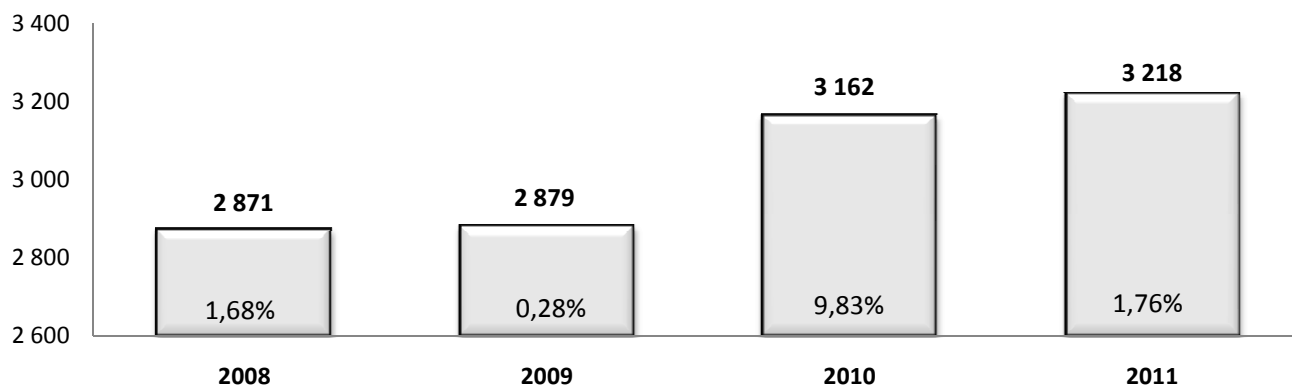
Nº 373
373

	toneladas <i>metric tons</i>	mil m² <i>thousand square meters</i>
1. Consumo de papel: <i>Consumption of paper:</i>	<u>283.936</u>	
2. Produção bruta das onduladeiras: <i>Gross production of corrugators:</i>	<u>292.683</u>	<u>554.094</u>
3. Expedição total: <i>Total shipments:</i>	<u>254.905</u>	<u>503.862</u>
3.1 Expedição de caixas e acessórios: <i>Shipments of boxes and accessories:</i>	<u>207.345</u>	<u>404.664</u>
3.2 Expedição de chapas: <i>Shipments of sheets:</i>	<u>47.560</u>	<u>99.198</u>

4. Mão de obra: <i>Labor:</i>		
4.1 Número de empregados: <i>Number of employees:</i>	<u>23.208</u>	
4.2 Produtividade (t/homem): <i>Productivity (tons/empl.):</i>	<u>12,611</u>	

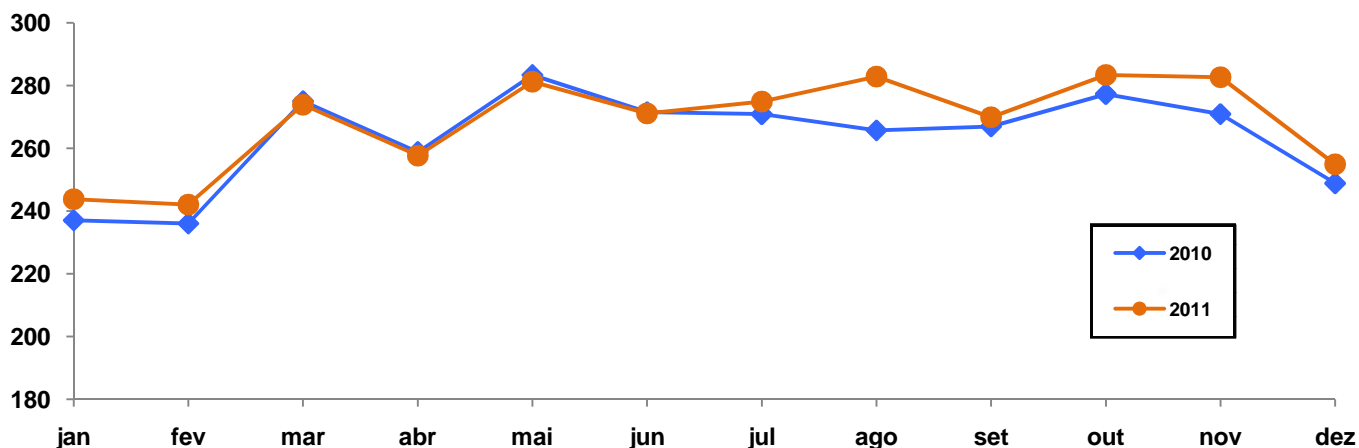
5. Distribuição da expedição de caixas e acessórios de papelão ondulado, por categoria industrial em % <i>Distribution of shipments of boxes and accessories of corrugated cardboard, per industrial classification in %</i>					
Categoria Industrial <i>Industrial Category</i>		toneladas <i>metric tons</i>		mil m² <i>thousand square meters</i>	
		DEZ	JAN/DEZ	DEZ	JAN/DEZ
		<i>DEZ</i>	<i>JAN/DEZ</i>	<i>DEZ</i>	<i>JAN/DEZ</i>
Produtos alimentícios	<i>Food products</i>	44,30	43,06	45,48	44,39
<i>Abates e produtos de carne</i>	<i>Meat and meat products</i>	15,83	15,46	16,39	15,37
<i>Óleos e gorduras vegetais e animais</i>	<i>Fats and oil refining</i>	4,83	5,00	5,01	5,03
<i>Laticínios</i>	<i>Milk manufacturing products</i>	8,63	8,28	9,11	8,76
<i>Outros produtos alimentícios</i>	<i>Other food products</i>	15,01	14,32	14,97	15,23
Químicos e derivados	<i>Chemical & allied products</i>	8,63	8,89	8,60	8,95
Fumos	<i>Tobaccos</i>	0,80	2,19	0,69	1,34
Horticultura, fruticultura e floricultura	<i>Horticulture, fruits & floriculture</i>	8,41	7,43	6,07	5,44
Avicultura	<i>Poultry</i>	6,35	6,24	7,13	6,99
Diversos	<i>Miscellaneous</i>	3,00	3,08	2,64	2,75
Bebidas	<i>Beverages</i>	4,50	4,42	5,20	4,97
Têxteis, vestuário, couro e calçados em geral	<i>Textiles, clothing, leather & allied products</i>	2,32	3,29	2,43	3,30
Produtos farmacêuticos, perfumaria e cosméticos	<i>Drugs, perfumes & cosmetics</i>	5,29	5,63	5,40	5,87
Papel e papelão	<i>Paper & cardboard</i>	4,15	3,65	4,16	3,64
Produtos plásticos e borrachas	<i>Plastic products & Rubber goods</i>	4,77	4,00	4,65	3,96
Material elétrico e de comunicação	<i>Electrical & communication materials</i>	1,90	2,40	1,79	2,29
Metalúrgica	<i>Metallurgy</i>	1,77	1,72	1,59	1,63
Vidros e cerâmicas	<i>Glassware & ceramics</i>	1,59	1,93	2,00	2,36
Madeiras e mobiliários	<i>Lumbers & furnitures</i>	0,80	0,90	0,84	0,99
Mecânica	<i>Machinery</i>	1,17	1,02	1,07	0,95
Materiais de transportes	<i>Transport materials</i>	0,24	0,18	0,23	0,19
Total	<i>Total</i>	100,00	100,00	100,00	100,00

Nota: Percentuais calculados com base na soma dos dados das empresas informantes/ Based on the sum of the data of responding companies.

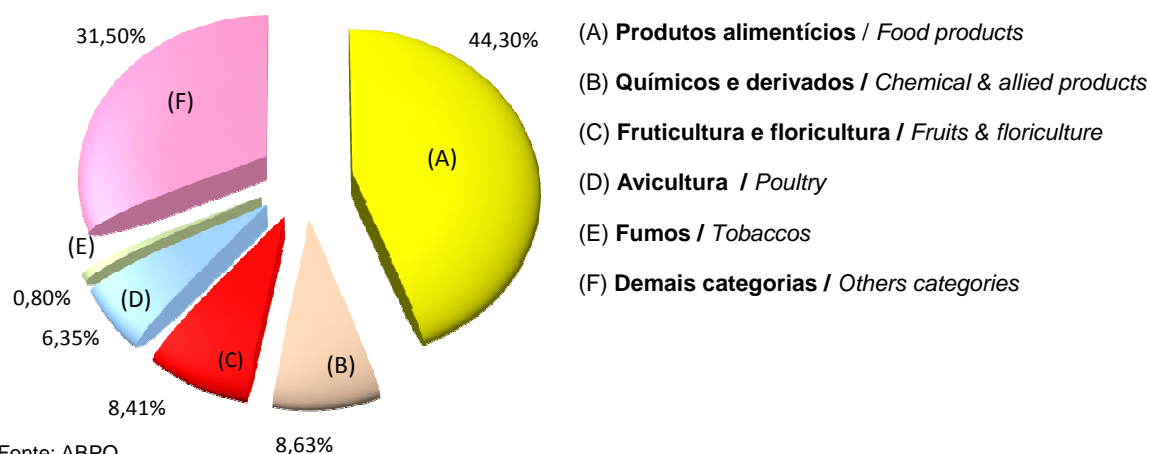
6. Expedição de caixas, acessórios e chapas, em mil toneladas - jan-dez:*Shipments of boxes, accessories and sheets, in thousand metric tons - Jan-Dez:*

Fonte: ABPO
Source: ABPO

Nota: Variações percentuais em relação a igual período no ano anterior/ Percent changes over the same period of preceding year.

7. Expedição de caixas, acessórios e chapas - em mil toneladas:*Shipments of boxes, accessories and sheets - in thousand metric tons:*

Fonte: ABPO
Source: ABPO

8. Distribuição setorial da expedição de caixas e acessórios de papelão ondulado em dez/2011-% sobre toneladas*Sectorial distribution of shipments of boxes and accessories in Dez/2011 - % in metric tons:*

Fonte: ABPO
Source: ABPO