

SUMÁRIO EXECUTIVO / EXECUTIVE SUMMARY

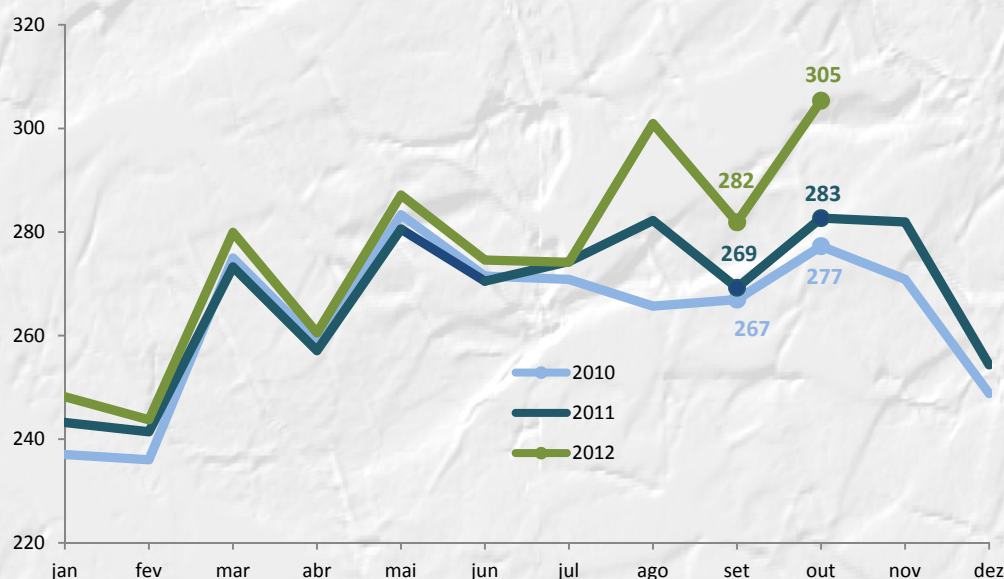
Expedição de caixas, acessórios e chapas de papelão ondulado é de 305.346 toneladas em outubro de 2012.

- Volume é 8,02% superior ao de outubro de 2011.
- Em relação ao mês anterior (setembro de 2012), o volume expedido, ajustado sazonalmente, é 0,56% superior.
- A expedição efetuada em outubro de 2012 totalizou 590.856 m².
- Esta cifra representa acréscimo de 6,29% em comparação a igual mês do ano anterior (outubro de 2011).

Shipments of boxes, accessories and sheets of corrugated board reach 305.346 tons in October 2012.

- Volume increased 8,02% compared to October 2011.
- On a seasonally adjusted basis, shipments were 0,56% above the volume of the previous month (September 2012).
- Volume shipped in October 2012 totalled 590.856 m².
- This figure corresponds to a 6,29% rate of increase in comparison with the same month of the previous year (October 2011).

Expedição de caixas, acessórios e chapas de papelão ondulado - em mil toneladas
Shipments of boxes, accessories and sheets of corrugated board - in thousand metric tons



EXPEDIÇÃO/SHIPMENTS

CAIXAS, ACESSÓRIOS E CHAPAS DE PAPELÃO ONDULADO/ BOXES, ACCESSORIES AND SHEETS OF CORRUGATED BOARD

	TONELADAS/METRIC TONS			VARIÇÃO %/PERCENT CHANGE	
	OUT11/ OCT11	SET12/ SEP12	OUT12/ OCT12	OUT12-SET12/ OCT12SEP12	OUT12-OUT11/ OCT12-OCT11
EXPEDIÇÃO TOTAL/TOTAL SHIPMENTS	282.681	281.870	305.346	8,33	8,02
Caixas e Acessórios/Boxes and Accessories	229.212	224.739	241.846	7,61	5,51
Chapas/Sheets	53.469	57.131	63.500	11,15	18,76

	TONELADAS POR DIA ÚTIL/ METRIC TONS PER WORKING DAY			VARIÇÃO %/PERCENT CHANGE	
	OUT11/ OCT11	SET12/ SEP12	OUT12/ OCT12	OUT12-SET12/ OCT12SEP12	OUT12-OUT11/ OCT12-OCT11
EXPEDIÇÃO TOTAL/TOTAL SHIPMENTS	11.307	11.745	11.744	0,00	3,86
Caixas e Acessórios/Boxes and Accessories	9.168	9.364	9.302	-0,66	1,45
Chapas/Sheets	2.139	2.381	2.442	2,59	14,19
Número de dias úteis/ Number of working days	25	24	26		

	MIL m ² /THOUSAND SQUARE METERS			VARIÇÃO %/PERCENT CHANGE	
	OUT11/ OCT11	SET12/ SEP12	OUT12/ OCT12	OUT12-SET12/ OCT12SEP12	OUT12-OUT11/ OCT12-OCT11
EXPEDIÇÃO TOTAL/TOTAL SHIPMENTS	555.915	537.065	590.856	10,02	6,29
Caixas e Acessórios/Boxes and Accessories	446.567	423.697	463.571	9,41	3,81
Chapas/Sheets	109.348	113.368	127.285	12,28	16,40

EXPEDIÇÃO/SHIPMENTS

CAIXAS, ACESSÓRIOS E CHAPAS DE PAPELÃO ONDULADO/ BOXES, ACCESSORIES AND SHEETS OF CORRUGATED BOARD

VALORES ACUMULADOS NO ANO/ACCUMULATED

	TONELADAS/METRIC TONS		
	OUT11/ OCT11	OUT12/ OCT12	VARIAÇÃO %/ PERCENT CHANGE
EXPEDIÇÃO TOTAL/TOTAL SHIPMENTS	2.674.496	2.756.481	3,07
Caixas e Acessórios/Boxes and Accessories	2.162.235	2.209.340	2,18
Chapas/Sheets	512.261	547.141	6,81

Até o mês de referência/Until the reference month.

VALORES ACUMULADOS NO ANO/ACCUMULATED

	MIL m ² /THOUSAND SQUARE METERS		
	OUT11/ OCT11	OUT12/ OCT12	VARIAÇÃO %/ PERCENT CHANGE
EXPEDIÇÃO TOTAL/TOTAL SHIPMENTS	5.173.927	5.261.859	1,70
Caixas e Acessórios/Boxes and Accessories	4.138.226	4.172.809	0,84
Chapas/Sheets	1.035.701	1.089.050	5,15

Até o mês de referência/Until the reference month.

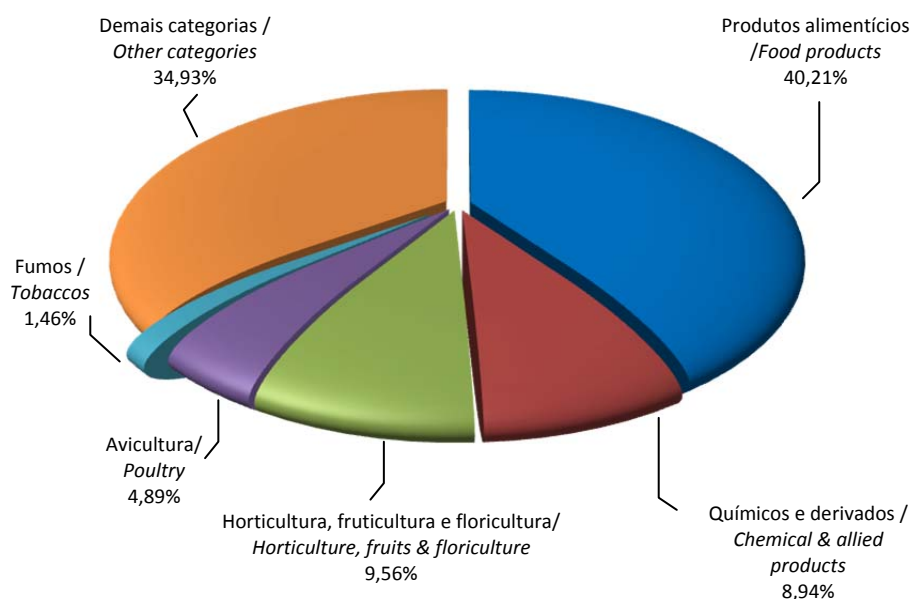
EXPEDIÇÃO / SHIPMENTS

CAIXAS E ACESSÓRIOS DE PAPELÃO ONDULADO, DISTRIBUIÇÃO POR CATEGORIA INDUSTRIAL EM %/
 BOXES AND ACCESSORIES OF CORRUGATED BOARD, DISTRIBUTION PER INDUSTRIAL CATEGORY IN %

CATEGORIA INDUSTRIAL	INDUSTRIAL CATEGORY	Toneladas/ Metric tons		mil m ² / Thousand square meters	
		OUT/OCT	JAN-OUT/ JAN-OCT	OUT/OCT	JAN-OUT/ JAN-OCT
Produtos alimentícios	Food products	40,21	40,51	41,79	41,91
Abates e produtos de carne	Meat and meat products	13,23	14,23	12,83	13,63
Óleos e gorduras vegetais e animais	Fats and oil refining	4,40	4,43	4,46	4,63
Laticínios	Milk manufacturing products	7,75	8,05	8,30	8,56
Outros produtos alimentícios	Other food products	14,84	13,79	16,21	15,08
Químicos e derivados	Chemical & allied products	8,94	9,49	8,88	9,54
Fumos	Tobaccos	1,46	2,95	0,72	1,30
Horticultura, fruticultura e floricultura	Horticulture, fruits & floriculture	9,56	8,55	7,01	6,45
Avicultura	Poultry	4,89	5,18	5,63	6,22
Diversos	Miscellaneous	3,85	3,45	3,98	3,54
Bebidas	Beverages	4,91	4,18	5,80	4,92
Têxteis, vestuário, couro e calçados em geral	Textiles, clothing, leather & allied products	3,76	3,61	3,97	3,86
Produtos farmacêuticos, perfumaria e cosméticos	Drugs, perfumes & cosmetics	6,03	5,98	6,03	6,14
Papel e papelão	Paper & cardboard	3,34	3,74	3,32	3,75
Produtos plásticos e borrachas	Plastic products & Rubber goods	4,52	4,23	4,32	4,15
Material elétrico e de comunicação	Electrical & communication materials	2,77	2,68	2,57	2,47
Metalúrgica	Metallurgy	1,78	1,71	1,62	1,62
Vídeos e cerâmicas	Glassware & ceramics	1,71	1,56	2,13	1,96
Madeiras e mobiliários	Lumber & furniture	1,00	0,94	1,11	1,03
Mecânica	Machinery	1,02	1,01	0,91	0,90
Materiais de transportes	Transport materials	0,23	0,23	0,22	0,24
Total	Total	100	100	100	100

Percentuais calculados com base na soma dos dados das empresas informantes/Based on the sum of the data of responding companies.

Distribuição setorial da expedição de caixas e acessórios de papelão ondulado - em % (out 12)
Sectorial shipments of boxes and accessories of corrugated board - in % (Oct 12)



Calculado com base na expedição em toneladas/Based on shipments in metric tons

CONSUMO DE PAPEL, PRODUÇÃO BRUTA E MÃO DE OBRA OCUPADA/ PAPER CONSUMPTION, GROSS PRODUCTION AND LABOUR

	VALORES MENSAIS/MONTHLY			VARIÇÃO %/PERCENT CHANGE	
	OUT11/ OCT11	SET12/ SEP12	OUT12/ OCT12	OUT12-SET12/ OCT12SEP12	OUT12-OUT11/ OCT12-OCT11
Consumo de Papel (T)/Paper consumption (metric tons)	316.889	317.699	343.023	7,97	8,25
Produção bruta das onduladeiras (T)/ Gross production of corrugators (metric tons)	323.836	325.918	351.912	7,98	8,67
Produção bruta das onduladeiras (mil m²)/ Gross production of corrugators (thousand square meters)	617.305	616.880	670.950	8,76	8,69

	VALORES ACUMULADOS NO ANO/ ACCUMULATED		
	OUT11/ OCT11	OUT12/ OCT12	OUT12-OUT11/ OCT12-OCT11
Consumo de Papel (T)/ Paper consumption (metric tons)	2.998.795	3.088.395	2,99
Produção bruta das onduladeiras (T)/ Gross production of corrugators (metric tons)	3.068.280	3.173.862	3,44
Produção bruta das onduladeiras (mil m²)/ Gross production of corrugators (thousand square meters)	5.744.925	5.964.924	3,83

Até o mês de referência/Until the reference month

	MÃO DE OBRA/LABOUR			VARIÇÃO % / PERCENT CHANGE	
	OUT11/ OCT11	SET12/ SEP12	OUT12/ OCT12	OUT12-SET12/ OCT12SEP12	OUT12-OUT11/ OCT12-OCT11
Número de empregados/Number of employees	25.127	25.018	25.256	0,95	0,51
Produtividade (t/homem)/ Productivity (tons/empl.)	12,888	13,027	13,934	6,96	8,12

SÉRIES HISTÓRICAS / TIME SERIES

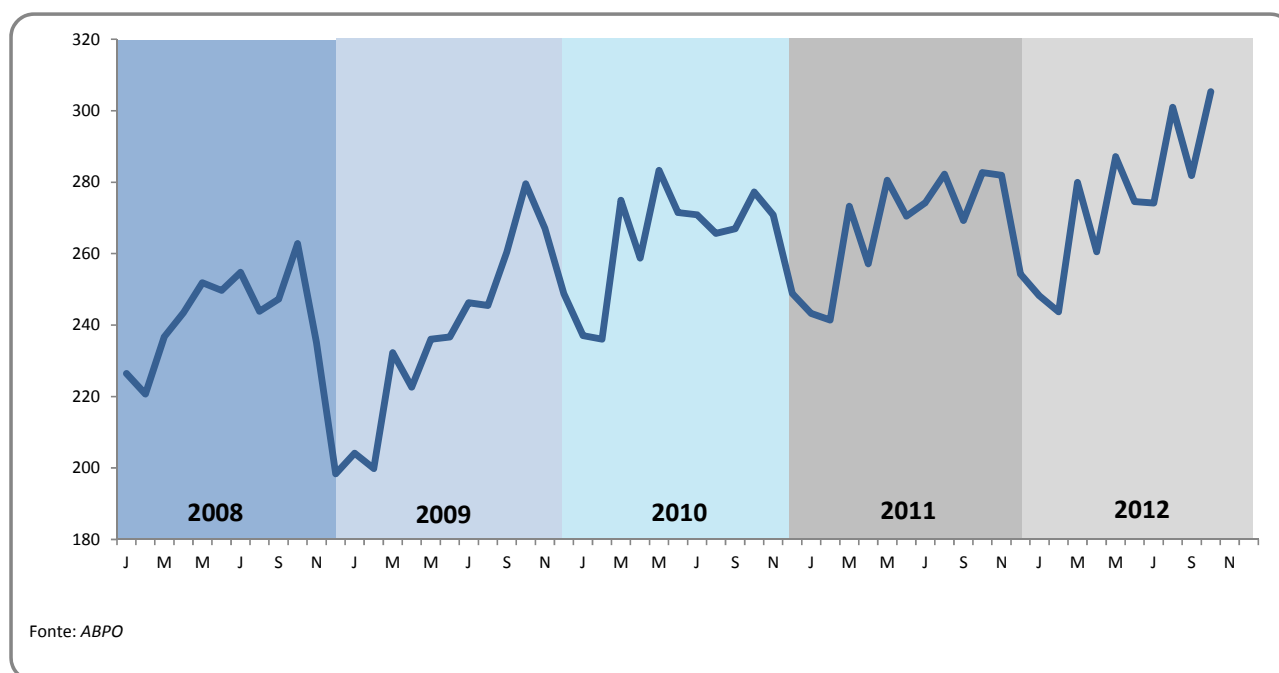
EXPEDIÇÃO DE CAIXAS, ACESSÓRIOS E CHAPAS DE PAPELÃO ONDULADO - EM TONELADAS

Shipments of boxes, accessories and sheets of corrugated board - in metric tons

MÊS/ MONTH	2008	2009	VARIAÇÃO%/ % CHANGE 2009/2008	2010	VARIAÇÃO%/ % CHANGE 2010/2009	2011	VARIAÇÃO%/ % CHANGE 2011/2010	2012	VARIAÇÃO%/ % CHANGE 2012/2011	VARIAÇÃO% MÊS ANTERIOR/ % CHANGE PREVIOUS MONTH
Jan/Jan	226.457	204.134	-9,86%	237.055	16,13%	243.224	2,60%	248.207	2,05%	-2,41%
Fev/Feb	220.740	199.843	-9,47%	236.041	18,11%	241.446	2,29%	243.748	0,95%	-1,80%
Mar/Mar	236.759	232.298	-1,88%	274.982	18,37%	273.256	-0,63%	279.937	2,44%	14,85%
Abr/Apr	243.502	222.604	-8,58%	258.796	16,26%	257.114	-0,65%	260.520	1,32%	-6,94%
Mai/May	251.845	236.063	-6,27%	283.332	20,02%	280.560	-0,98%	287.130	2,34%	10,21%
Jun/Jun	249.685	236.701	-5,20%	271.493	14,70%	270.499	-0,37%	274.604	1,52%	-4,36%
Jul/Jul	254.754	246.234	-3,34%	270.860	10,00%	274.265	1,26%	274.164	-0,04%	-0,16%
Ago/Aug	243.839	245.506	0,68%	265.678	8,22%	282.215	6,22%	300.955	6,64%	9,77%
Set/Sep	247.272	260.427	5,32%	266.950	2,50%	269.237	0,86%	281.870	4,69%	-6,34%
Out/Oct	262.831	279.538	6,36%	277.248	-0,82%	282.681	1,96%	305.346	8,02%	8,33%
Nov/Nov	235.091	267.038	13,59%	270.881	1,44%	281.943	4,08%			
Dez/Dec	198.352	248.805	25,44%	248.831	0,01%	254.340	2,21%			
Acumulado/ Accumulated	2.437.684	2.363.347	-3,05%	2.642.435	11,81%	2.674.496	1,21%	2.756.481	3,07%	
Total/Total	2.871.127	2.879.190	0,28%	3.162.146	9,83%	3.210.779	1,54%	--	--	

Varição percentual em relação a igual período do ano anterior / Percent change relative to same month of previous year

Expedição de caixas, acessórios e chapas de papelão ondulado - em mil toneladas Shipments of boxes, accessories and sheets of corrugated board - in thousand metric tons



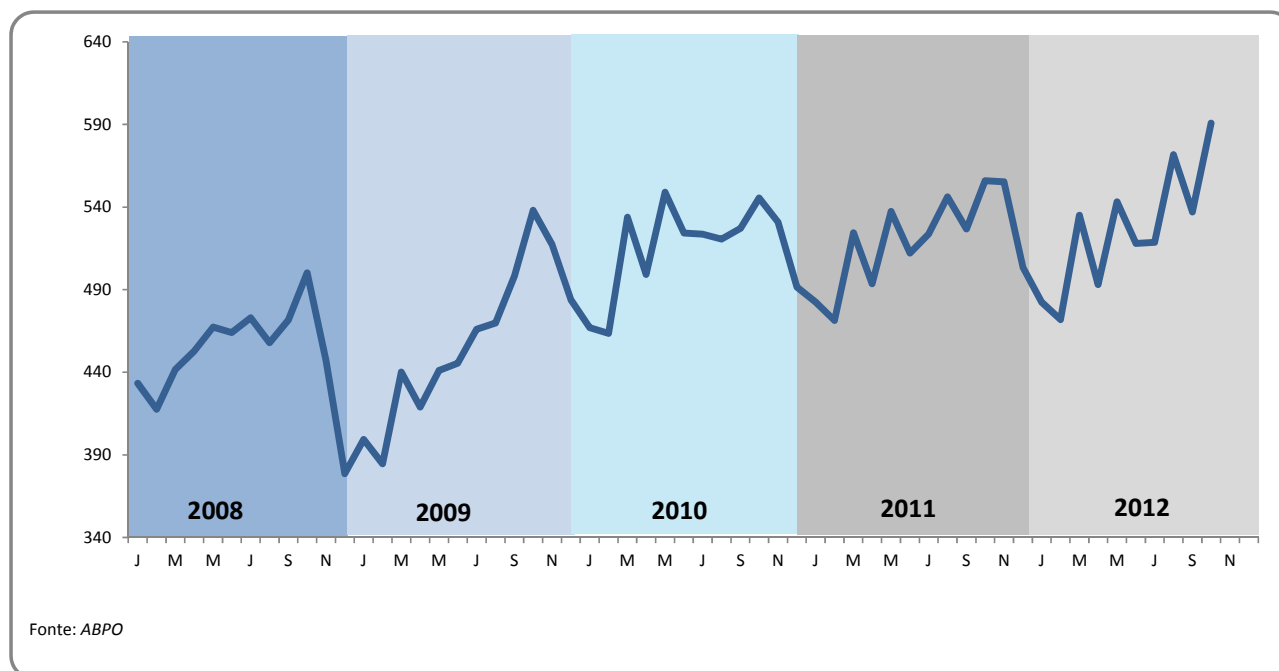
SÉRIES HISTÓRICAS / TIME SERIES

EXPEDIÇÃO DE CAIXAS, ACESSÓRIOS E CHAPAS DE PAPELÃO ONDULADO - EM MIL M²
Shipments of boxes, accessories and sheets of corrugated board - in thousand square meters

MÊS/ MONTH	2008	2009	VARIAÇÃO%/ % CHANGE 2009/2008	2010	VARIAÇÃO%/ % CHANGE 2010/2009	2011	VARIAÇÃO%/ % CHANGE 2011/2010	2012	VARIAÇÃO%/ % CHANGE 2012/2011	VARIAÇÃO% MÊS ANTERIOR/ % CHANGE PREVIOUS MONTH
Jan/Jan	433.397	399.308	-7,87%	467.049	16,96%	482.408	3,29%	482.408	0,00%	-4,20%
Fev/Feb	417.648	384.620	-7,91%	463.546	20,52%	471.358	1,69%	471.785	0,09%	-2,20%
Mar/Mar	441.621	440.128	-0,34%	533.929	21,31%	524.512	-1,76%	534.996	2,00%	13,40%
Abr/Apr	452.726	418.837	-7,49%	499.186	19,18%	493.489	-1,14%	493.026	-0,09%	-7,84%
Mai/May	467.394	441.203	-5,60%	548.940	24,42%	537.396	-2,10%	543.237	1,09%	10,18%
Jun/Jun	464.100	445.494	-4,01%	524.272	17,68%	512.222	-2,30%	518.017	1,13%	-4,64%
Jul/Jul	472.938	466.070	-1,45%	523.646	12,35%	523.594	-0,01%	518.695	-0,94%	0,13%
Ago/Aug	457.921	469.777	2,59%	520.699	10,84%	546.206	4,90%	571.774	4,68%	10,23%
Set/Sep	471.557	498.220	5,65%	527.067	5,79%	526.828	-0,05%	537.065	1,94%	-6,07%
Out/Oct	500.153	538.046	7,58%	545.499	1,39%	555.915	1,91%	590.856	6,29%	10,02%
Nov/Nov	446.905	517.257	15,74%	530.868	2,63%	555.245	4,59%			
Dez/Dec	378.529	483.784	27,81%	491.625	1,62%	503.532	2,42%			
Acumulado/ Accumulated	4.579.454	4.501.703	-1,70%	5.153.834	14,49%	5.173.927	0,39%	5.261.859	1,70%	
Total/Total	5.404.889	5.502.744	1,81%	6.176.327	12,24%	6.232.704	0,91%	--	--	

Variação percentual em relação a igual período do ano anterior / Percent change relative to same month of previous year

Expedição de caixas, acessórios e chapas de papelão ondulado - em milhões de m²
Shipments of boxes, accessories and sheets of corrugated board - in million square meters



SÉRIES HISTÓRICAS / TIME SERIES

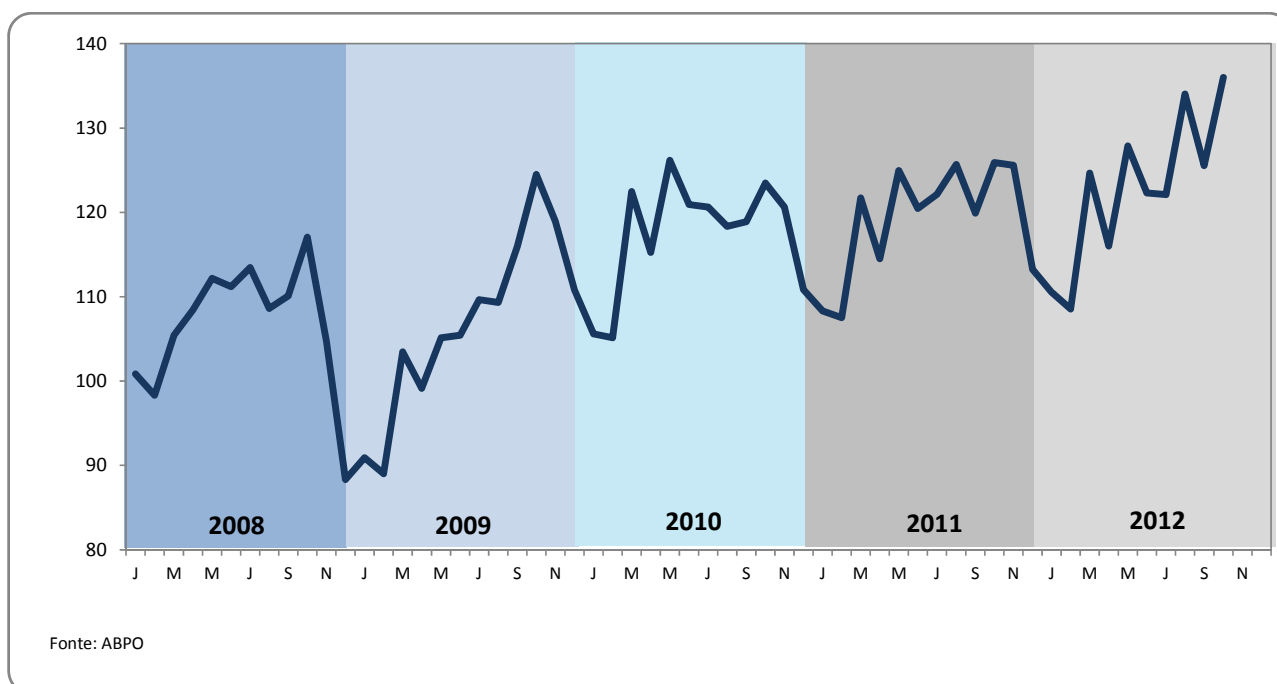
EXPEDIÇÃO DE CAIXAS, ACESSÓRIOS E CHAPAS DE PAPELÃO ONDULADO (NÚMERO ÍNDICE - BASE: MÉDIA 2005 = 100)
SHIPMENTS OF BOXES, ACCESSORIES AND SHEETS OF CORRUGATED BOARD (INDEX NUMBER - BASE: AVERAGE 2005 = 100)

MÊS/ MONTH	2008	VARIÇÃO% MÊS ANTERIOR/ % CHANGE PREVIOUS MONTH	2009	VARIÇÃO% MÊS ANTERIOR/ % CHANGE PREVIOUS MONTH	2010	VARIÇÃO% MÊS ANTERIOR/ % CHANGE PREVIOUS MONTH	2011	VARIÇÃO% MÊS ANTERIOR/ % CHANGE PREVIOUS MONTH	2012	VARIÇÃO% MÊS ANTERIOR/ % CHANGE PREVIOUS MONTH
Jan/Jan	100,86	9,76%	90,92	2,91%	105,58	-4,72%	108,33	-2,25%	110,54	-2,41%
Fev/Feb	98,31	-2,52%	89,00	-2,10%	105,13	-0,43%	107,53	-0,73%	108,56	-1,80%
Mar/Mar	105,45	7,26%	103,46	16,24%	122,47	16,50%	121,70	13,17%	124,68	14,85%
Abr/Apr	108,45	2,85%	99,14	-4,17%	115,26	-5,89%	114,51	-5,91%	116,03	-6,94%
Mai/May	112,17	3,43%	105,14	6,05%	126,19	9,48%	124,95	9,12%	127,88	10,21%
Jun/June	111,20	-0,86%	105,42	0,27%	120,92	-4,18%	120,47	-3,59%	122,30	-4,36%
Jul/July	113,46	2,03%	109,67	4,03%	120,63	-0,23%	122,15	1,39%	122,11	-0,16%
Ago/Aug	108,60	-4,28%	109,34	-0,30%	118,33	-1,91%	125,69	2,90%	134,04	9,77%
Set/Sep	110,13	1,41%	115,99	6,08%	118,89	0,48%	119,91	-4,60%	125,54	-6,34%
Out/Oct	117,06	6,29%	124,50	7,34%	123,48	3,86%	125,90	4,99%	135,99	8,33%
Nov/Nov	104,70	-10,55%	118,93	-4,47%	120,64	-2,30%	125,57	-0,26%		
Dez/Dec	88,34	-15,63%	110,81	-6,83%	110,82	-8,14%	113,28	-9,79%		

Varição percentual em relação ao mês imediatamente anterior/Percent change relative to previous month
 Índice calculado com base na expedição em toneladas/Based on shipments in metric tons

Expedição de caixas, acessórios e chapas de papelão ondulado (número índice - base: média 2005 = 100)

*Shipments of boxes, accessories and sheets of corrugated board
 (index number - base: average 2005 = 100)*



Fonte: ABPO

SÉRIES HISTÓRICAS / TIME SERIES

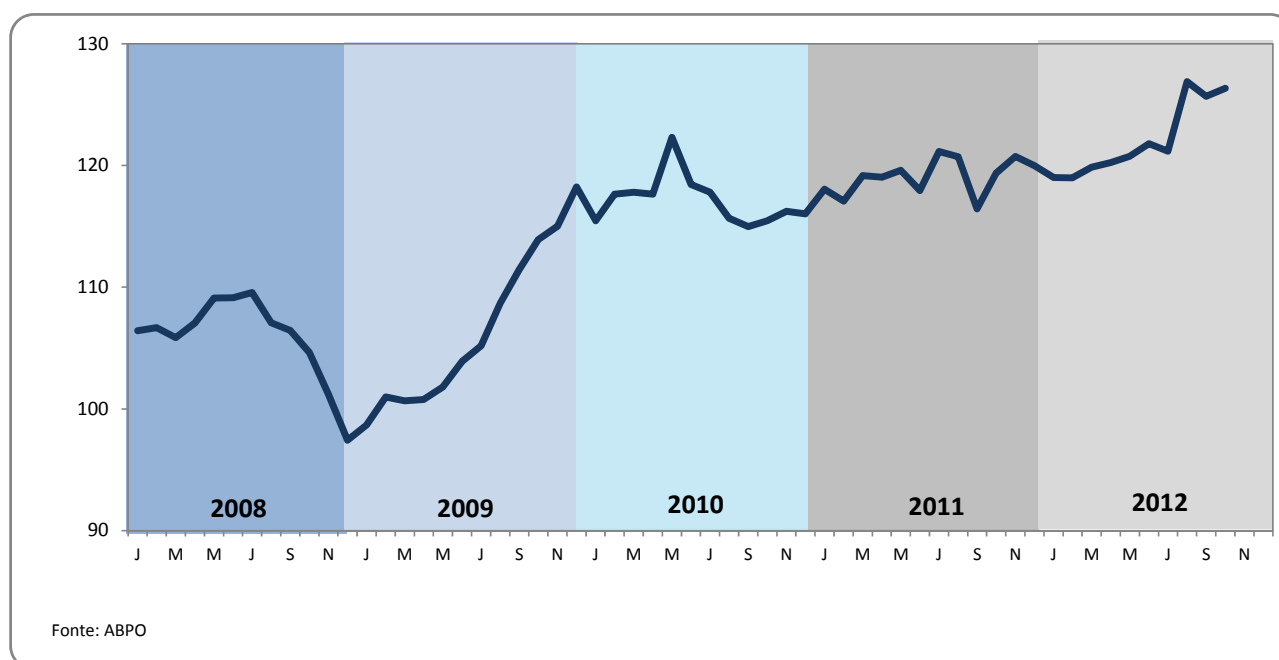
EXPEDIÇÃO DE CAIXAS, ACESSÓRIOS E CHAPAS DE PAPELÃO ONDULADO COM AJUSTE SAZONAL (NÚMERO ÍNDICE - BASE: MÉDIA 2005 = 100)
SHIPMENTS OF BOXES, ACCESSORIES AND SHEETS OF CORRUGATED BOARD, SEASONALLY ADJUSTED (INDEX NUMBER - BASE: AVERAGE 2005 = 100)

MÊS/ MONTH	2008	VARIÇÃO% MÊS ANTERIOR/ % CHANGE PREVIOUS MONTH	2009	VARIÇÃO% MÊS ANTERIOR/ % CHANGE PREVIOUS MONTH	2010	VARIÇÃO% MÊS ANTERIOR/ % CHANGE PREVIOUS MONTH	2011	VARIÇÃO% MÊS ANTERIOR/ % CHANGE PREVIOUS MONTH	2012	VARIÇÃO% MÊS ANTERIOR/ % CHANGE PREVIOUS MONTH
Jan/Jan	106,42	2,60%	98,68	1,27%	115,46	-2,34%	118,06	1,74%	119,01	-0,83%
Fev/Feb	106,68	0,24%	100,98	2,33%	117,66	1,90%	117,09	-0,82%	119,00	-0,01%
Mar/Mar	105,85	-0,78%	100,66	-0,32%	117,80	0,12%	119,17	1,78%	119,86	0,73%
Abr/Apr	107,07	1,15%	100,78	0,12%	117,64	-0,14%	119,03	-0,12%	120,25	0,32%
Mai/May	109,10	1,90%	101,80	1,01%	122,32	3,98%	119,60	0,47%	120,78	0,43%
Jun/June	109,14	0,03%	103,90	2,07%	118,45	-3,16%	117,94	-1,39%	121,80	0,85%
Jul/July	109,57	0,39%	105,19	1,24%	117,81	-0,54%	121,16	2,74%	121,17	-0,51%
Ago/Aug	107,07	-2,28%	108,69	3,33%	115,66	-1,82%	120,73	-0,36%	126,90	4,73%
Set/Sep	106,44	-0,60%	111,43	2,52%	114,99	-0,58%	116,45	-3,54%	125,68	-0,96%
Out/Oct	104,63	-1,69%	113,91	2,22%	115,46	0,41%	119,37	2,51%	126,35	0,53%
Nov/Nov	101,22	-3,26%	115,00	0,96%	116,24	0,67%	120,75	1,15%		
Dez/Dec	97,44	-3,74%	118,23	2,81%	116,04	-0,17%	120,00	-0,62%		

Varição percentual em relação ao mês imediatamente anterior/Percent change relative to previous month
Índice calculado com base na expedição em toneladas/Based on shipments in metric tons

Expedição de caixas, acessórios e chapas de papelão ondulado com ajuste sazonal (número índice - base: média 2005 = 100)

Shipments of boxes, accessories and sheets of corrugated board, seasonally adjusted
(index number - base: average 2005 = 100)



SÉRIES HISTÓRICAS / TIME SERIES

EXPEDIÇÃO MENSAL ACUMULADA DE CAIXAS, ACESSÓRIOS E CHAPAS DE PAPELÃO ONDULADO - EM TONELADAS
MONTHLY ACCUMULATED SHIPMENTS OF BOXES, ACCESSORIES AND SHEETS OF CORRUGATED BOARD - IN METRIC TONS

MÊS/ MONTH	2008	2009	VARIAÇÃO%/ % CHANGE 2009/2008	2010	VARIAÇÃO%/ % CHANGE 2010/2009	2011	VARIAÇÃO%/ % CHANGE 2011/2010	2012	VARIAÇÃO%/ % CHANGE 2012/2011
Jan/Jan	226.457	204.134	-9,86%	237.055	16,13%	243.224	2,60%	248.207	2,05%
Fev/Feb	447.197	403.977	-9,66%	473.096	17,11%	484.669	2,45%	491.955	1,50%
Mar/Mar	683.956	636.275	-6,97%	748.078	17,57%	757.925	1,32%	771.892	1,84%
Abr/Apr	927.458	858.878	-7,39%	1.006.874	17,23%	1.015.039	0,81%	1.032.412	1,71%
Mai/May	1.179.303	1.094.942	-7,15%	1.290.206	17,83%	1.295.599	0,42%	1.319.542	1,85%
Jun/Jun	1.428.988	1.331.642	-6,81%	1.561.700	17,28%	1.566.098	0,28%	1.594.146	1,79%
Jul/Jul	1.683.741	1.577.876	-6,29%	1.832.560	16,14%	1.840.363	0,43%	1.868.310	1,52%
Ago/Aug	1.927.581	1.823.382	-5,41%	2.098.237	15,07%	2.122.578	1,16%	2.169.265	2,20%
Set/Sep	2.174.853	2.083.810	-4,19%	2.365.187	13,50%	2.391.815	1,13%	2.451.135	2,48%
Out/Oct	2.437.684	2.363.347	-3,05%	2.642.435	11,81%	2.674.496	1,21%	2.756.481	3,07%
Nov/Nov	2.672.775	2.630.385	-1,59%	2.913.316	10,76%	2.956.439	1,48%		
Dez/Dec	2.871.127	2.879.190	0,28%	3.162.146	9,83%	3.210.779	1,54%		
MÉDIAS MENSAS / MONTHLY AVERAGES									
jan-out/jan-oct	243.768	236.335	-3,05%	264.243	11,81%	267.450	1,21%	275.648	3,07%
jan-dez/jan-dec	239.261	239.933	0,28%	263.512	9,83%	267.565	1,54%	--	--

Variação percentual em relação a igual período do ano anterior/Percent change relative to same month of previous year

Expedição mensal acumulada de caixas, acessórios e chapas de papelão ondulado – em mil toneladas (jan - out)
Monthly accumulated shipments of boxes, accessories and sheets of corrugated board – in thousand metric tons (Jan - Oct)

