

SUMÁRIO EXECUTIVO / EXECUTIVE SUMMARY

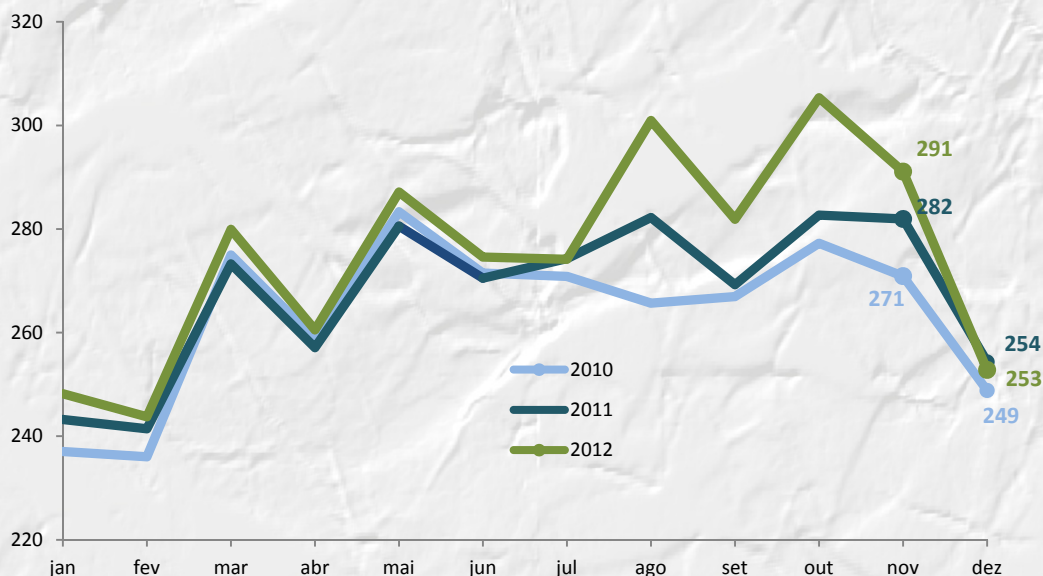
Expedição de caixas, acessórios e chapas de papelão ondulado é de 252.782 toneladas em dezembro de 2012.

- Volume é 0,61% inferior ao de dezembro de 2011.
- Em relação ao mês anterior (novembro de 2012), o volume expedido, ajustado sazonalmente, é 0,35% inferior.
- A expedição efetuada em dezembro de 2012 totalizou 487.734 m².
- Esta cifra representa decréscimo de 3,14% em comparação a igual mês do ano anterior (dezembro de 2011).

Shipments of boxes, accessories and sheets of corrugated board reach 252.782 tons in December 2012.

- Volume decreased 0,61% compared to December 2011.
- On a seasonally adjusted basis, shipments were 0,35% lower than the volume of the previous month (November 2012).
- Volume shipped in December 2012 totalled 487.734 m².
- This figure corresponds to a 3,14% rate of decrease in comparison with the same month of the previous year (December 2011).

Expedição de caixas, acessórios e chapas de papelão ondulado - em mil toneladas Shipments of boxes, accessories and sheets of corrugated board - in thousand metric tons



EXPEDIÇÃO/SHIPMENTS

CAIXAS, ACESSÓRIOS E CHAPAS DE PAPELÃO ONDULADO/ BOXES, ACCESSORIES AND SHEETS OF CORRUGATED BOARD

	TONELADAS/METRIC TONS			VARIÇÃO %/PERCENT CHANGE	
	DEZ11/ DEC11	NOV12/ NOV12	DEZ12/ DEC12	DEZ12-NOV12/ DEC12-NOV12	DEZ12-DEZ11/ DEC12-DEC11
EXPEDIÇÃO TOTAL/TOTAL SHIPMENTS	254.340	291.085	252.782	-13,16	-0,61
Caixas e Acessórios/Boxes and Accessories	207.414	231.869	204.472	-11,82	-1,42
Chapas/Sheets	46.926	59.216	48.310	-18,42	2,95

	TONELADAS POR DIA ÚTIL/ METRIC TONS PER WORKING DAY			VARIÇÃO %/PERCENT CHANGE	
	DEZ11/ DEC11	NOV12/ NOV12	DEZ12/ DEC12	DEZ12-NOV12/ DEC12-NOV12	DEZ12-DEZ11/ DEC12-DEC11
EXPEDIÇÃO TOTAL/TOTAL SHIPMENTS	9.420	12.129	10.111	-16,63	7,34
Caixas e Acessórios/Boxes and Accessories	7.682	9.661	8.179	-15,34	6,47
Chapas/Sheets	1.738	2.468	1.932	-21,69	11,18
Número de dias úteis/ Number of working days	27	24	25		

	MIL m ² /THOUSAND SQUARE METERS			VARIÇÃO %/PERCENT CHANGE	
	DEZ11/ DEC11	NOV12/ NOV12	DEZ12/ DEC12	DEZ12-NOV12/ DEC12-NOV12	DEZ12-DEZ11/ DEC12-DEC11
EXPEDIÇÃO TOTAL/TOTAL SHIPMENTS	503.532	560.610	487.734	-13,00	-3,14
Caixas e Acessórios/Boxes and Accessories	405.175	442.033	391.230	-11,49	-3,44
Chapas/Sheets	98.357	118.577	96.504	-18,61	-1,88

EXPEDIÇÃO/SHIPMENTS

CAIXAS, ACESSÓRIOS E CHAPAS DE PAPELÃO ONDULADO/ BOXES, ACCESSORIES AND SHEETS OF CORRUGATED BOARD

VALORES ACUMULADOS NO ANO/ACCUMULATED

	TONELADAS/METRIC TONS		
	DEZ11/ DEC11	DEZ12/ DEC12	VARIAÇÃO %/ PERCENT CHANGE
EXPEDIÇÃO TOTAL/TOTAL SHIPMENTS	3.210.779	3.300.348	2,79
Caixas e Acessórios/Boxes and Accessories	2.597.353	2.645.681	1,86
Chapas/Sheets	613.426	654.667	6,72

Até o mês de referência/Until the reference month.

VALORES ACUMULADOS NO ANO/ACCUMULATED

	MIL m ² /THOUSAND SQUARE METERS		
	DEZ11/ DEC11	DEZ12/ DEC12	VARIAÇÃO %/ PERCENT CHANGE
EXPEDIÇÃO TOTAL/TOTAL SHIPMENTS	6.232.704	6.310.203	1,24
Caixas e Acessórios/Boxes and Accessories	4.987.608	5.006.072	0,37
Chapas/Sheets	1.245.096	1.304.131	4,74

Até o mês de referência/Until the reference month.

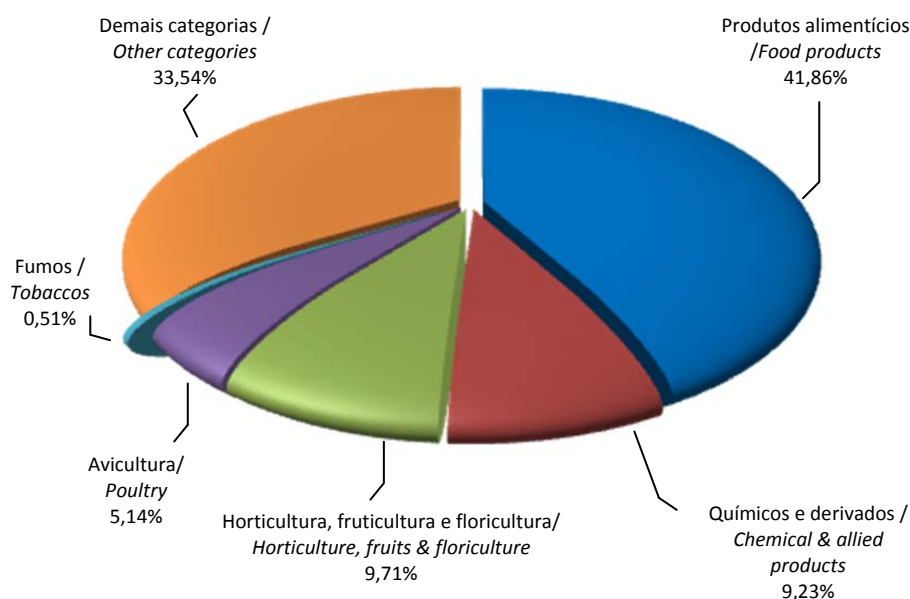
EXPEDIÇÃO/SHIPMENTS

CAIXAS E ACESSÓRIOS DE PAPELÃO ONDULADO, DISTRIBUIÇÃO POR CATEGORIA INDUSTRIAL EM %/
 BOXES AND ACCESSORIES OF CORRUGATED BOARD, DISTRIBUTION PER INDUSTRIAL CATEGORY IN %

CATEGORIA INDUSTRIAL	INDUSTRIAL CATEGORY	Toneladas/ Metric tons		mil m ² / Thousand square meters	
		DEZ/DEC	JAN-DEZ/ JAN-DEC	DEZ/DEC	JAN-DEZ/ JAN-DEC
Produtos alimentícios	Food products	41,86	40,61	43,15	42,00
Abates e produtos de carne	Meat and meat products	14,59	14,25	13,95	13,65
Óleos e gorduras vegetais e animais	Fats and oil refining	4,28	4,41	4,44	4,59
Laticínios	Milk manufacturing products	9,25	8,13	9,78	8,65
Outros produtos alimentícios	Other food products	13,73	13,83	14,98	15,11
Químicos e derivados	Chemical & allied products	9,23	9,43	9,22	9,48
Fumos	Tobaccos	0,51	2,63	0,39	1,18
Horticultura, fruticultura e floricultura	Horticulture, fruits & floriculture	9,71	8,66	7,03	6,49
Avicultura	Poultry	5,14	5,15	5,78	6,14
Diversos	Miscellaneous	3,76	3,48	3,81	3,56
Bebidas	Beverages	4,59	4,27	5,37	5,03
Têxteis, vestuário, couro e calçados em geral	Textiles, clothing, leather & allied products	3,25	3,58	3,42	3,82
Produtos farmacêuticos, perfumaria e cosméticos	Drugs, perfumes & cosmetics	5,61	5,97	5,70	6,12
Papel e papelão	Paper & cardboard	3,92	3,79	3,92	3,80
Produtos plásticos e borrachas	Plastic products & Rubber goods	4,46	4,26	4,09	4,14
Material elétrico e de comunicação	Electrical & communication materials	2,46	2,66	2,27	2,46
Metalúrgica	Metallurgy	1,61	1,72	1,50	1,62
Vídeos e cerâmicas	Glassware & ceramics	1,86	1,58	2,34	1,99
Madeiras e mobiliários	Lumber & furniture	0,71	0,93	0,78	1,02
Mecânica	Machinery	1,05	1,02	0,97	0,92
Materiais de transportes	Transport materials	0,26	0,24	0,26	0,24
Total	Total	100	100	100	100

Percentuais calculados com base na soma dos dados das empresas informantes/Based on the sum of the data of responding companies.

Distribuição setorial da expedição de caixas e acessórios de papelão ondulado - em % (dez 12)
Sectorial shipments of boxes and accessories of corrugated board - in % (Dec 12)



Calculado com base na expedição em toneladas/Based on shipments in metric tons

**CONSUMO DE PAPEL, PRODUÇÃO BRUTA E MÃO DE OBRA OCUPADA/
PAPER CONSUMPTION, GROSS PRODUCTION AND LABOUR**

	VALORES MENSAIS/MONTHLY			VARIÇÃO %/PERCENT CHANGE	
	DEZ11/ DEC11	NOV12/ NOV12	DEZ12/ DEC12	DEZ12-NOV12/ DEC12-NOV12	DEZ12-DEZ11/ DEC12-DEC11
Consumo de Papel (T)/Paper consumption (metric tons)	283.893	323.744	295.589	-8,70	4,12
Produção bruta das onduladeiras (T)/ Gross production of corrugators (metric tons)	290.313	332.207	302.759	-8,86	4,29
Produção bruta das onduladeiras (mil m²)/ Gross production of corrugators (thousand square meters)	555.697	633.784	579.228	-8,61	4,23

	VALORES ACUMULADOS NO ANO/ ACCUMULATED		
	DEZ11/ DEC11	DEZ12/ DEC12	DEZ12-DEZ11/ DEC12-DEC11
Consumo de Papel (T)/ Paper consumption (metric tons)	3.596.306	3.707.727	3,10
Produção bruta das onduladeiras (T)/ Gross production of corrugators (metric tons)	3.678.321	3.808.828	3,55
Produção bruta das onduladeiras (mil m²)/ Gross production of corrugators (thousand square meters)	6.902.478	7.177.936	3,99

Até o mês de referência/Until the reference month

	MÃO DE OBRA/LABOUR			VARIÇÃO % / PERCENT CHANGE	
	DEZ11/ DEC11	NOV12/ NOV12	DEZ12/ DEC12	DEZ12-NOV12/ DEC12-NOV12	DEZ12-DEZ11/ DEC12-DEC11
Número de empregados/Number of employees	24.540	25.409	25.411	0,01	3,55
Produtividade (t/homem)/ Productivity (tons/empl.)	11,830	13,074	11,915	-8,87	0,71

SÉRIES HISTÓRICAS / TIME SERIES

EXPEDIÇÃO DE CAIXAS, ACESSÓRIOS E CHAPAS DE PAPELÃO ONDULADO - EM TONELADAS

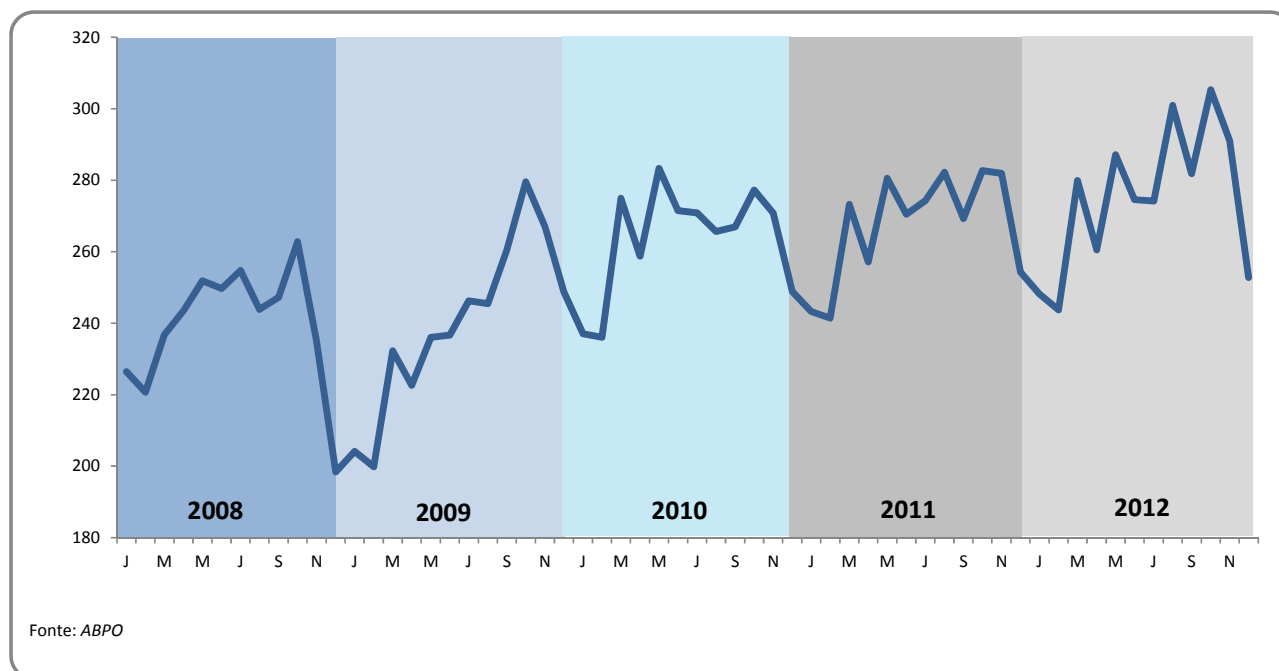
Shipments of boxes, accessories and sheets of corrugated board - in metric tons

MÊS/ MONTH	2008	2009	VARIAÇÃO%/ % CHANGE 2009/2008	2010	VARIAÇÃO%/ % CHANGE 2010/2009	2011	VARIAÇÃO%/ % CHANGE 2011/2010	2012	VARIAÇÃO%/ % CHANGE 2012/2011	VARIAÇÃO% MÊS ANTERIOR/ % CHANGE PREVIOUS MONTH
Jan/Jan	226.457	204.134	-9,86%	237.055	16,13%	243.224	2,60%	248.207	2,05%	-2,41%
Fev/Feb	220.740	199.843	-9,47%	236.041	18,11%	241.446	2,29%	243.748	0,95%	-1,80%
Mar/Mar	236.759	232.298	-1,88%	274.982	18,37%	273.256	-0,63%	279.937	2,44%	14,85%
Abr/Apr	243.502	222.604	-8,58%	258.796	16,26%	257.114	-0,65%	260.520	1,32%	-6,94%
Mai/May	251.845	236.063	-6,27%	283.332	20,02%	280.560	-0,98%	287.130	2,34%	10,21%
Jun/June	249.685	236.701	-5,20%	271.493	14,70%	270.499	-0,37%	274.604	1,52%	-4,36%
Jul/July	254.754	246.234	-3,34%	270.860	10,00%	274.265	1,26%	274.164	-0,04%	-0,16%
Ago/Aug	243.839	245.506	0,68%	265.678	8,22%	282.215	6,22%	300.955	6,64%	9,77%
Set/Sep	247.272	260.427	5,32%	266.950	2,50%	269.237	0,86%	281.870	4,69%	-6,34%
Out/Oct	262.831	279.538	6,36%	277.248	-0,82%	282.681	1,96%	305.346	8,02%	8,33%
Nov/Nov	235.091	267.038	13,59%	270.881	1,44%	281.943	4,08%	291.085	3,24%	-4,67%
Dez/Dec	198.352	248.805	25,44%	248.831	0,01%	254.340	2,21%	252.782	-0,61%	-13,16%
Acumulado/ Accumulated	2.871.127	2.879.190	0,28%	3.162.146	9,83%	3.210.779	1,54%	3.300.348	2,79%	
Total/Total	2.871.127	2.879.190	0,28%	3.162.146	9,83%	3.210.779	1,54%	3.300.348	2,79%	

Varição percentual em relação a igual período do ano anterior / Percent change relative to same month of previous year

Expedição de caixas, acessórios e chapas de papelão ondulado - em mil toneladas

Shipments of boxes, accessories and sheets of corrugated board - in thousand metric tons



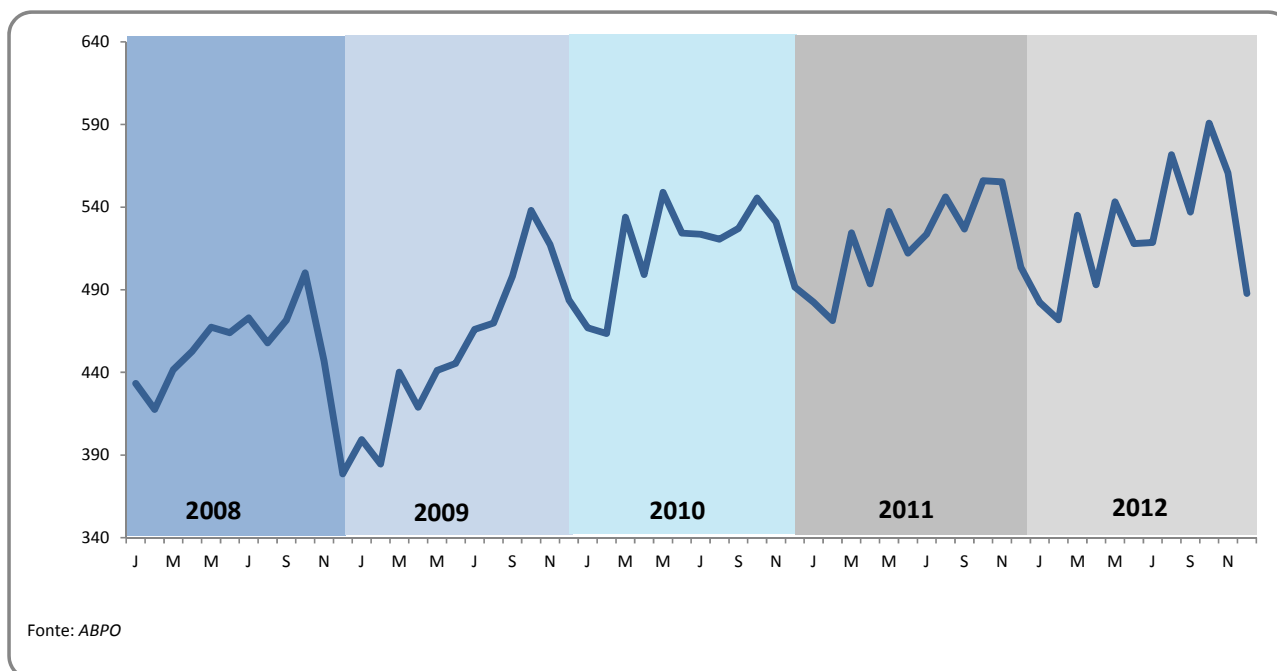
SÉRIES HISTÓRICAS / TIME SERIES

EXPEDIÇÃO DE CAIXAS, ACESSÓRIOS E CHAPAS DE PAPELÃO ONDULADO - EM MIL M²
Shipments of boxes, accessories and sheets of corrugated board - in thousand square meters

MÊS/ MONTH	2008	2009	VARIÇÃO%/ % CHANGE 2009/2008	2010	VARIÇÃO%/ % CHANGE 2010/2009	2011	VARIÇÃO%/ % CHANGE 2011/2010	2012	VARIÇÃO%/ % CHANGE 2012/2011	VARIÇÃO%/ % CHANGE MÊS ANTERIOR/ PREVIOUS MONTH
Jan/Jan	433.397	399.308	-7,87%	467.049	16,96%	482.408	3,29%	482.408	0,00%	-4,20%
Fev/Feb	417.648	384.620	-7,91%	463.546	20,52%	471.358	1,69%	471.785	0,09%	-2,20%
Mar/Mar	441.621	440.128	-0,34%	533.929	21,31%	524.512	-1,76%	534.996	2,00%	13,40%
Abr/Apr	452.726	418.837	-7,49%	499.186	19,18%	493.489	-1,14%	493.026	-0,09%	-7,84%
Mai/May	467.394	441.203	-5,60%	548.940	24,42%	537.396	-2,10%	543.237	1,09%	10,18%
Jun/Jun	464.100	445.494	-4,01%	524.272	17,68%	512.222	-2,30%	518.017	1,13%	-4,64%
Jul/Jul	472.938	466.070	-1,45%	523.646	12,35%	523.594	-0,01%	518.695	-0,94%	0,13%
Ago/Aug	457.921	469.777	2,59%	520.699	10,84%	546.206	4,90%	571.774	4,68%	10,23%
Set/Sep	471.557	498.220	5,65%	527.067	5,79%	526.828	-0,05%	537.065	1,94%	-6,07%
Out/Oct	500.153	538.046	7,58%	545.499	1,39%	555.915	1,91%	590.856	6,29%	10,02%
Nov/Nov	446.905	517.257	15,74%	530.868	2,63%	555.245	4,59%	560.610	0,97%	-5,12%
Dez/Dec	378.529	483.784	27,81%	491.625	1,62%	503.532	2,42%	487.734	-3,14%	-13,00%
Acumulado/ Accumulated	5.404.889	5.502.744	1,81%	6.176.327	12,24%	6.232.704	0,91%	6.310.203	1,24%	
Total/Total	5.404.889	5.502.744	1,81%	6.176.327	12,24%	6.232.704	0,91%	6.310.203	1,24%	

Varição percentual em relação a igual período do ano anterior / Percent change relative to same month of previous year

Expedição de caixas, acessórios e chapas de papelão ondulado - em milhões de m²
Shipments of boxes, accessories and sheets of corrugated board - in million square meters



SÉRIES HISTÓRICAS / TIME SERIES

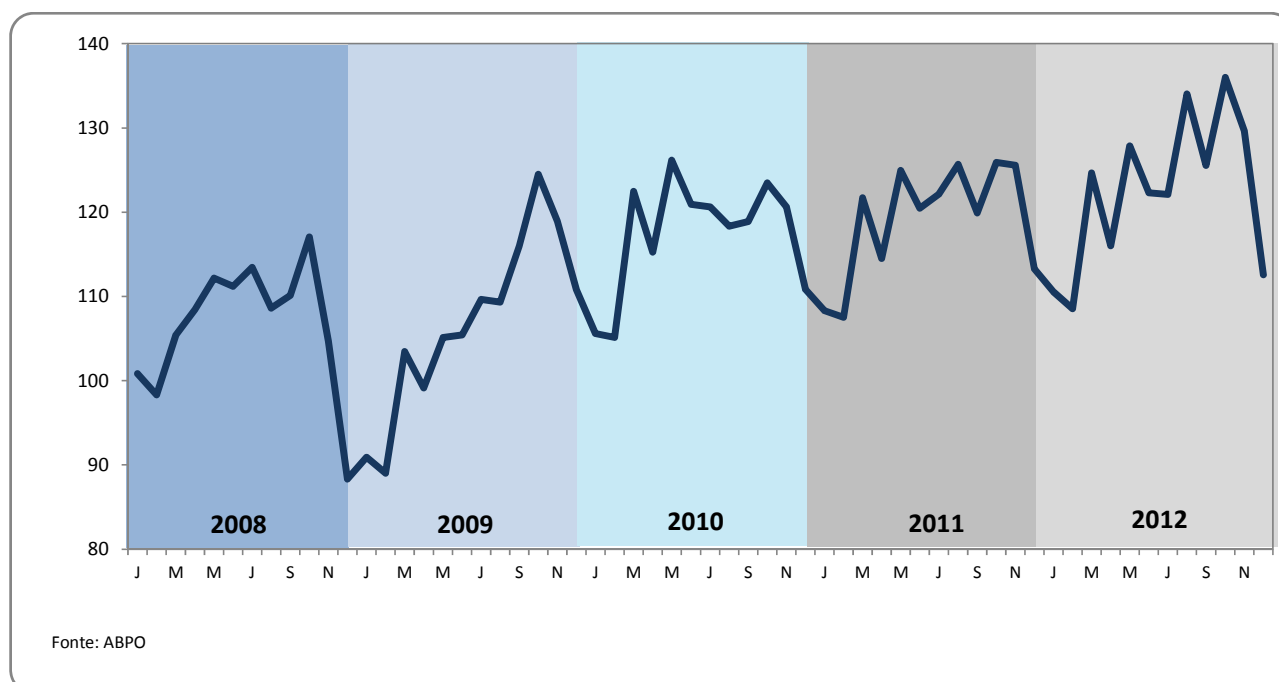
EXPEDIÇÃO DE CAIXAS, ACESSÓRIOS E CHAPAS DE PAPELÃO ONDULADO (NÚMERO ÍNDICE - BASE: MÉDIA 2005 = 100)
SHIPMENTS OF BOXES, ACCESSORIES AND SHEETS OF CORRUGATED BOARD (INDEX NUMBER - BASE: AVERAGE 2005 = 100)

MÊS/ MONTH	2008	VARIAÇÃO% MÊS ANTERIOR/ % CHANGE PREVIOUS MONTH	2009	VARIAÇÃO% MÊS ANTERIOR/ % CHANGE PREVIOUS MONTH	2010	VARIAÇÃO% MÊS ANTERIOR/ % CHANGE PREVIOUS MONTH	2011	VARIAÇÃO% MÊS ANTERIOR/ % CHANGE PREVIOUS MONTH	2012	VARIAÇÃO% MÊS ANTERIOR/ % CHANGE PREVIOUS MONTH
Jan/Jan	100,86	9,76%	90,92	2,91%	105,58	-4,72%	108,33	-2,25%	110,54	-2,41%
Fev/Feb	98,31	-2,52%	89,00	-2,10%	105,13	-0,43%	107,53	-0,73%	108,56	-1,80%
Mar/Mar	105,45	7,26%	103,46	16,24%	122,47	16,50%	121,70	13,17%	124,68	14,85%
Abr/Apr	108,45	2,85%	99,14	-4,17%	115,26	-5,89%	114,51	-5,91%	116,03	-6,94%
Mai/May	112,17	3,43%	105,14	6,05%	126,19	9,48%	124,95	9,12%	127,88	10,21%
Jun/June	111,20	-0,86%	105,42	0,27%	120,92	-4,18%	120,47	-3,59%	122,30	-4,36%
Jul/July	113,46	2,03%	109,67	4,03%	120,63	-0,23%	122,15	1,39%	122,11	-0,16%
Ago/Aug	108,60	-4,28%	109,34	-0,30%	118,33	-1,91%	125,69	2,90%	134,04	9,77%
Set/Sep	110,13	1,41%	115,99	6,08%	118,89	0,48%	119,91	-4,60%	125,54	-6,34%
Out/Oct	117,06	6,29%	124,50	7,34%	123,48	3,86%	125,90	4,99%	135,99	8,33%
Nov/Nov	104,70	-10,55%	118,93	-4,47%	120,64	-2,30%	125,57	-0,26%	129,64	-4,67%
Dez/Dec	88,34	-15,63%	110,81	-6,83%	110,82	-8,14%	113,28	-9,79%	112,58	-13,16%

Variação percentual em relação ao mês imediatamente anterior/Percent change relative to previous month
 Índice calculado com base na expedição em toneladas/Based on shipments in metric tons

Expedição de caixas, acessórios e chapas de papelão ondulado (número índice - base: média 2005 = 100)

*Shipments of boxes, accessories and sheets of corrugated board
 (index number - base: average 2005 = 100)*



SÉRIES HISTÓRICAS / TIME SERIES

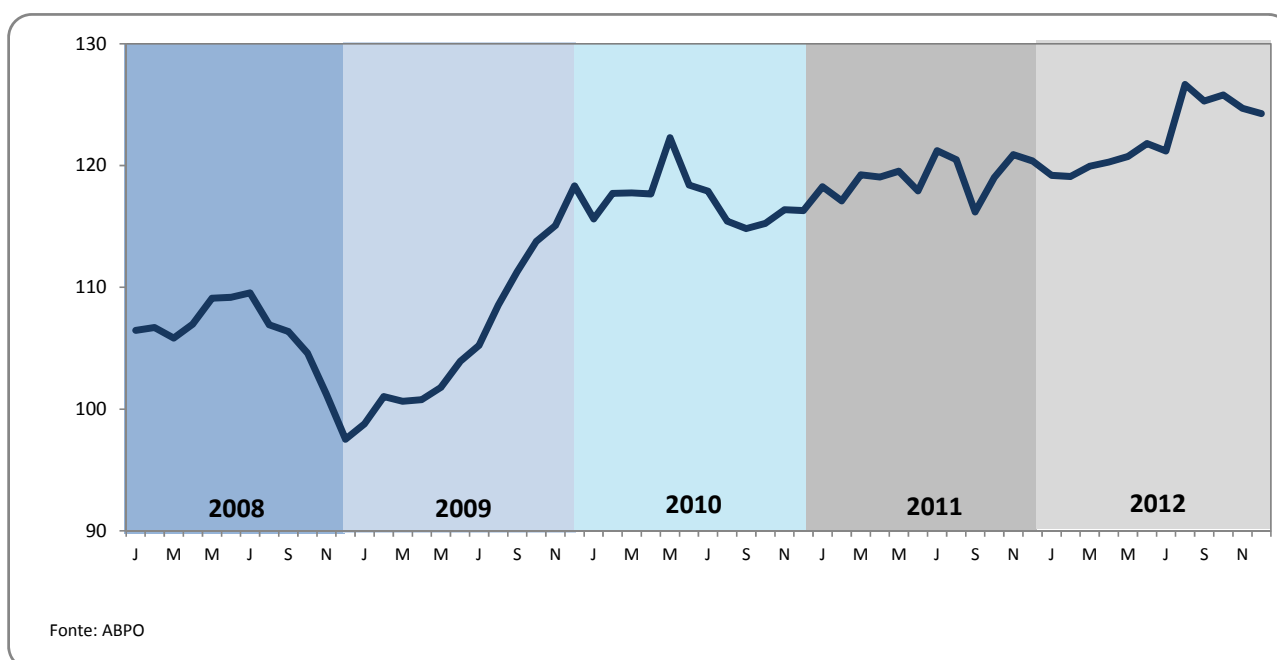
EXPEDIÇÃO DE CAIXAS, ACESSÓRIOS E CHAPAS DE PAPELÃO ONDULADO COM AJUSTE SAZONAL (NÚMERO ÍNDICE - BASE: MÉDIA 2005 = 100)
SHIPMENTS OF BOXES, ACCESSORIES AND SHEETS OF CORRUGATED BOARD, SEASONALLY ADJUSTED (INDEX NUMBER - BASE: AVERAGE 2005 = 100)

MÊS/ MONTH	2008	VARIÇÃO% MÊS ANTERIOR/ % CHANGE PREVIOUS MONTH	2009	VARIÇÃO% MÊS ANTERIOR/ % CHANGE PREVIOUS MONTH	2010	VARIÇÃO% MÊS ANTERIOR/ % CHANGE PREVIOUS MONTH	2011	VARIÇÃO% MÊS ANTERIOR/ % CHANGE PREVIOUS MONTH	2012	VARIÇÃO% MÊS ANTERIOR/ % CHANGE PREVIOUS MONTH
Jan/Jan	106,46	2,65%	98,80	1,33%	115,61	-2,30%	118,25	1,69%	119,19	-0,98%
Fev/Feb	106,69	0,21%	101,01	2,24%	117,72	1,82%	117,11	-0,97%	119,10	-0,08%
Mar/Mar	105,84	-0,80%	100,64	-0,37%	117,77	0,05%	119,23	1,81%	119,95	0,71%
Abr/Apr	106,99	1,09%	100,77	0,13%	117,66	-0,09%	119,06	-0,14%	120,29	0,29%
Mai/May	109,10	1,97%	101,77	0,99%	122,30	3,94%	119,53	0,40%	120,74	0,37%
Jun/June	109,17	0,06%	103,90	2,09%	118,39	-3,19%	117,92	-1,35%	121,82	0,90%
Jul/July	109,54	0,34%	105,24	1,29%	117,89	-0,43%	121,23	2,81%	121,21	-0,51%
Ago/Aug	106,92	-2,39%	108,53	3,13%	115,45	-2,07%	120,48	-0,62%	126,67	4,51%
Set/Sep	106,38	-0,50%	111,26	2,52%	114,82	-0,54%	116,19	-3,57%	125,31	-1,08%
Out/Oct	104,60	-1,68%	113,77	2,26%	115,26	0,38%	119,01	2,43%	125,80	0,39%
Nov/Nov	101,24	-3,21%	115,07	1,14%	116,36	0,96%	120,90	1,60%	124,71	-0,86%
Dez/Dec	97,51	-3,68%	118,34	2,84%	116,29	-0,06%	120,38	-0,44%	124,28	-0,35%

Varição percentual em relação ao mês imediatamente anterior/Percent change relative to previous month
 Índice calculado com base na expedição em toneladas/Based on shipments in metric tons

Expedição de caixas, acessórios e chapas de papelão ondulado com ajuste sazonal (número índice - base: média 2005 = 100)

*Shipments of boxes, accessories and sheets of corrugated board, seasonally adjusted
 (index number - base: average 2005 = 100)*



SÉRIES HISTÓRICAS / TIME SERIES

EXPEDIÇÃO MENSAL ACUMULADA DE CAIXAS, ACESSÓRIOS E CHAPAS DE PAPELÃO ONDULADO - EM TONELADAS MONTHLY ACCUMULATED SHIPMENTS OF BOXES, ACCESSORIES AND SHEETS OF CORRUGATED BOARD - IN METRIC TONS

MÊS/ MONTH	2008	2009	VARIAÇÃO%/ % CHANGE 2009/2008	2010	VARIAÇÃO%/ % CHANGE 2010/2009	2011	VARIAÇÃO%/ % CHANGE 2011/2010	2012	VARIAÇÃO%/ % CHANGE 2012/2011
Jan/Jan	226.457	204.134	-9,86%	237.055	16,13%	243.224	2,60%	248.207	2,05%
Fev/Feb	447.197	403.977	-9,66%	473.096	17,11%	484.669	2,45%	491.955	1,50%
Mar/Mar	683.956	636.275	-6,97%	748.078	17,57%	757.925	1,32%	771.892	1,84%
Abr/Apr	927.458	858.878	-7,39%	1.006.874	17,23%	1.015.039	0,81%	1.032.412	1,71%
Mai/May	1.179.303	1.094.942	-7,15%	1.290.206	17,83%	1.295.599	0,42%	1.319.542	1,85%
Jun/Jun	1.428.988	1.331.642	-6,81%	1.561.700	17,28%	1.566.098	0,28%	1.594.146	1,79%
Jul/Jul	1.683.741	1.577.876	-6,29%	1.832.560	16,14%	1.840.363	0,43%	1.868.310	1,52%
Ago/Aug	1.927.581	1.823.382	-5,41%	2.098.237	15,07%	2.122.578	1,16%	2.169.265	2,20%
Set/Sep	2.174.853	2.083.810	-4,19%	2.365.187	13,50%	2.391.815	1,13%	2.451.135	2,48%
Out/Oct	2.437.684	2.363.347	-3,05%	2.642.435	11,81%	2.674.496	1,21%	2.756.481	3,07%
Nov/Nov	2.672.775	2.630.385	-1,59%	2.913.316	10,76%	2.956.439	1,48%	3.047.566	3,08%
Dez/Dec	2.871.127	2.879.190	0,28%	3.162.146	9,83%	3.210.779	1,54%	3.300.348	2,79%

MÉDIAS MENSAS / MONTHLY AVERAGES

jan-dez/jan-dec	239.261	239.933	0,28%	263.512	9,83%	267.565	1,54%	275.029	2,79%
jan-dez/jan-dec	239.261	239.933	0,28%	263.512	9,83%	267.565	1,54%	275.029	2,79%

Variação percentual em relação a igual período do ano anterior/Percent change relative to same month of previous year

Expedição mensal acumulada de caixas, acessórios e chapas de papelão ondulado – em mil toneladas (jan - dez)
Monthly accumulated shipments of boxes, accessories and sheets of corrugated board – in thousand metric tons (Jan - Dec)

