

### SUMÁRIO EXECUTIVO / EXECUTIVE SUMMARY

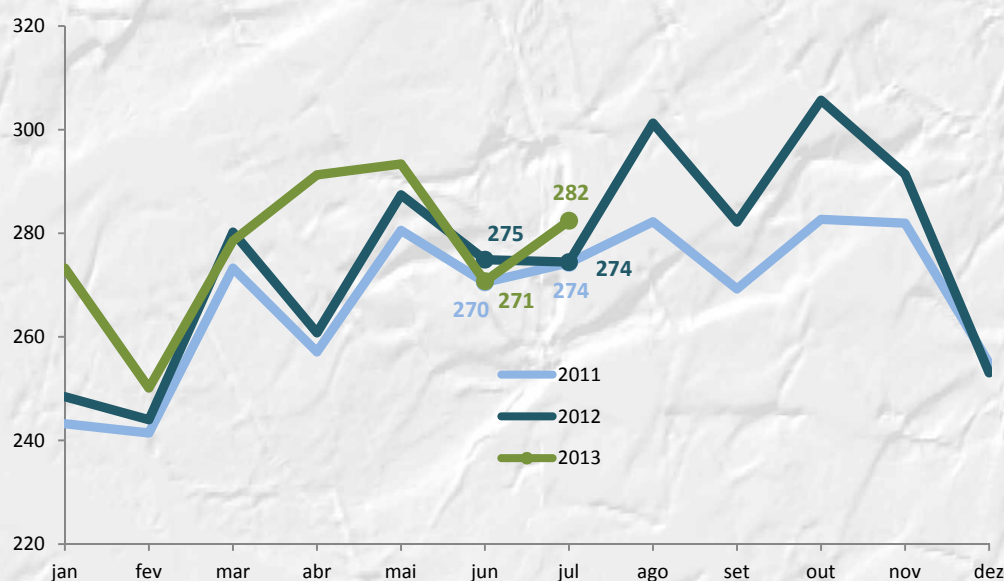
## Expedição de caixas, acessórios e chapas de papelão ondulado é de 282.413 toneladas em julho de 2013.

- Volume é 2,90% superior ao de julho de 2012.
- Em relação ao mês anterior (junho de 2013), o volume expedido, ajustado sazonalmente, é 2,24% superior.
- A expedição efetuada em julho de 2013 totalizou 537.691 m<sup>2</sup>.
- Esta cifra representa acréscimo de 2,20% em comparação a igual mês do ano anterior (julho de 2012).

## Shipments of boxes, accessories and sheets of corrugated board reach 282.413 tons in July 2013.

- Volume increased 2,90% compared to July 2012.
- On a seasonally adjusted basis, shipments were 2,24% above the volume of the previous month (July 2013).
- Volume shipped in July 2013 totalled 537.691 m<sup>2</sup>.
- This figure corresponds to a 2,20% rate of increase in comparison with the same month of the previous year (June 2012).

### Expedição de caixas, acessórios e chapas de papelão ondulado - em mil toneladas Shipments of boxes, accessories and sheets of corrugated board - in thousand metric tons



## EXPEDIÇÃO/SHIPMENTS

### CAIXAS, ACESSÓRIOS E CHAPAS DE PAPELÃO ONDULADO/ BOXES, ACCESSORIES AND SHEETS OF CORRUGATED BOARD

	TONELADAS/METRIC TONS			VARIÇÃO %/PERCENT CHANGE	
	JUL12/ JUL12	JUN13/ JUN13	JUL13/ JUL13	JUL13-JUN13/ JUL13-JUN13	JUL13-JUL12 JUL13-JUL12
<b>EXPEDIÇÃO TOTAL/TOTAL SHIPMENTS</b>	274.445	270.728	282.413	4,32	2,90
<b>Caixas e Acessórios/Boxes and Accessories</b>	217.953	217.908	228.476	4,85	4,83
<b>Chapas/Sheets</b>	56.492	52.820	53.937	2,11	-4,52

	TONELADAS POR DIA ÚTIL/ METRIC TONS PER WORKING DAY			VARIÇÃO %/PERCENT CHANGE	
	JUL12/ JUL12	JUN13/ JUN13	JUL13/ JUL13	JUL13-JUN13/ JUL13-JUN13	JUL13-JUL12 JUL13-JUL12
<b>EXPEDIÇÃO TOTAL/TOTAL SHIPMENTS</b>	10.556	10.829	10.460	-3,41	-0,91
<b>Caixas e Acessórios/Boxes and Accessories</b>	8.383	8.716	8.462	-2,91	0,95
<b>Chapas/Sheets</b>	2.173	2.113	1.998	-5,46	-8,06
<b>Número de dias úteis/ Number of working days</b>	26	25	27		

	MIL m <sup>2</sup> /THOUSAND SQUARE METERS			VARIÇÃO %/PERCENT CHANGE	
	JUL12/ JUL12	JUN13/ JUN13	JUL13/ JUL13	JUL13-JUN13/ JUL13-JUN13	JUL13-JUL12 JUL13-JUL12
<b>EXPEDIÇÃO TOTAL/TOTAL SHIPMENTS</b>	526.131	514.032	537.691	4,60	2,20
<b>Caixas e Acessórios/Boxes and Accessories</b>	415.988	409.320	431.318	5,37	3,69
<b>Chapas/Sheets</b>	110.143	104.712	106.373	1,59	-3,42

## EXPEDIÇÃO/SHIPMENTS

### CAIXAS, ACESSÓRIOS E CHAPAS DE PAPELÃO ONDULADO/ BOXES, ACCESSORIES AND SHEETS OF CORRUGATED BOARD

#### VALORES ACUMULADOS NO ANO/ACCUMULATED

	TONELADAS/METRIC TONS		
	JUL12/ JUL12	JUL13/ JUL13	VARIAÇÃO %/ PERCENT CHANGE
<b>EXPEDIÇÃO TOTAL/TOTAL SHIPMENTS</b>	1.870.227	1.939.688	3,71
<b>Caixas e Acessórios/Boxes and Accessories</b>	1.495.773	1.560.631	4,34
<b>Chapas/Sheets</b>	374.454	379.057	1,23

Até o mês de referência/Until the reference month.

#### VALORES ACUMULADOS NO ANO/ACCUMULATED

	MIL m <sup>2</sup> /THOUSAND SQUARE METERS		
	JUL12/ JUL12	JUL13/ JUL13	VARIAÇÃO %/ PERCENT CHANGE
<b>EXPEDIÇÃO TOTAL/TOTAL SHIPMENTS</b>	3.613.234	3.706.884	2,59
<b>Caixas e Acessórios/Boxes and Accessories</b>	2.877.026	2.952.658	2,63
<b>Chapas/Sheets</b>	736.208	754.226	2,45

Até o mês de referência/Until the reference month.

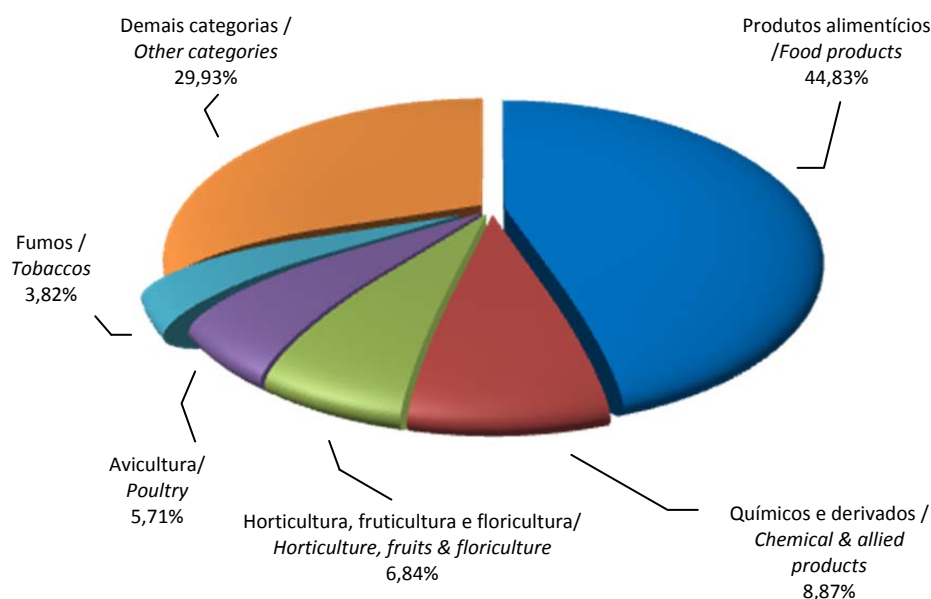
## EXPEDIÇÃO/SHIPMENTS

CAIXAS E ACESSÓRIOS DE PAPELÃO ONDULADO, DISTRIBUIÇÃO POR CATEGORIA INDUSTRIAL EM %/  
BOXES AND ACCESSORIES OF CORRUGATED BOARD, DISTRIBUTION PER INDUSTRIAL CATEGORY IN %

CATEGORIA INDUSTRIAL	INDUSTRIAL CATEGORY	Toneladas/ Metric tons		mil m <sup>2</sup> / Thousand square meters	
		JUL/JUL	JAN-JUL/ JAN-JUL	JUL/JUL	JAN-JUL/ JAN-JUL
<b>Produtos alimentícios</b>	<b>Food products</b>	44,83	44,25	46,97	46,35
Abates e produtos de carne	Meat and meat products	15,86	15,83	15,77	15,70
Óleos e gorduras vegetais e animais	Fats and oil refining	3,50	3,53	3,85	3,85
Laticínios	Milk manufacturing products	7,38	7,51	7,84	8,07
Outros produtos alimentícios	Other food products	18,09	17,38	19,51	18,73
<b>Químicos e derivados</b>	<b>Chemical &amp; allied products</b>	8,87	9,07	8,88	9,14
<b>Fumos</b>	<b>Tobaccos</b>	3,82	3,51	1,47	1,35
<b>Horticultura, fruticultura e floricultura</b>	<b>Horticulture, fruits &amp; floriculture</b>	6,84	7,09	5,07	5,28
<b>Avicultura</b>	<b>Poultry</b>	5,71	5,45	6,34	6,08
<b>Diversos</b>	<b>Miscellaneous</b>	4,07	4,04	4,11	4,09
<b>Bebidas</b>	<b>Beverages</b>	3,59	3,58	4,23	4,18
<b>Têxteis, vestuário, couro e calçados em geral</b>	<b>Textiles, clothing, leather &amp; allied products</b>	2,91	3,21	3,14	3,44
<b>Produtos farmacêuticos, perfumaria e cosméticos</b>	<b>Drugs, perfumes &amp; cosmetics</b>	4,85	4,83	5,09	5,05
<b>Papel e papelão</b>	<b>Paper &amp; cardboard</b>	3,66	3,76	3,71	3,76
<b>Produtos plásticos e borrachas</b>	<b>Plastic products &amp; Rubber goods</b>	3,85	4,15	3,81	4,04
<b>Material elétrico e de comunicação</b>	<b>Electrical &amp; communication materials</b>	1,60	1,76	1,48	1,63
<b>Metalúrgica</b>	<b>Metallurgy</b>	1,65	1,65	1,57	1,56
<b>Vídeos e cerâmicas</b>	<b>Glassware &amp; ceramics</b>	1,43	1,42	1,81	1,79
<b>Madeiras e mobiliários</b>	<b>Lumber &amp; furniture</b>	0,89	0,94	0,95	1,00
<b>Mecânica</b>	<b>Machinery</b>	1,13	1,05	1,08	0,98
<b>Materiais de transportes</b>	<b>Transport materials</b>	0,29	0,25	0,32	0,25
<b>Total</b>	<b>Total</b>	100	100	100	100

Percentuais calculados com base na soma dos dados das empresas informantes/Based on the sum of the data of responding companies.

Distribuição setorial da expedição de caixas e acessórios de papelão ondulado - em % (jul 13)  
Sectorial shipments of boxes and accessories of corrugated board - in % (Jul 13)



Calculado com base na expedição em toneladas/Based on shipments in metric tons

**CONSUMO DE PAPEL, PRODUÇÃO BRUTA E MÃO DE OBRA OCUPADA/  
 PAPER CONSUMPTION, GROSS PRODUCTION AND LABOUR**

	VALORES MENSAIS/MONTHLY			VARIÇÃO %/PERCENT CHANGE	
	JUL12/ JUL12	JUN13/ JUN13	JUL13/ JUL13	JUL13-JUN13/ JUL13-JUN13	JUL13-JUL12 JUL13-JUL12
<b>Consumo de Papel (T)/Paper consumption (metric tons)</b>	306.180	301.154	314.817	4,54	2,82
<b>Produção bruta das onduladeiras (T)/ Gross production of corrugators (metric tons)</b>	313.797	309.246	323.524	4,62	3,10
<b>Produção bruta das onduladeiras ( mil m<sup>2</sup>)/ Gross production of corrugators (thousand square meters)</b>	593.640	580.936	611.100	5,19	2,94

	VALORES ACUMULADOS NO ANO/ ACCUMULATED		
	JUL12/ JUL12	JUL13/ JUL13	JUL13-JUL12 JUL13-JUL12
<b>Consumo de Papel (T)/ Paper consumption (metric tons)</b>	2.065.069	2.175.782	5,36
<b>Produção bruta das onduladeiras (T)/ Gross production of corrugators (metric tons)</b>	2.121.832	2.228.122	5,01
<b>Produção bruta das onduladeiras ( mil m<sup>2</sup>)/ Gross production of corrugators (thousand square meters)</b>	4.006.681	4.209.851	5,07

Até o mês de referência/Until the reference month

	MÃO DE OBRA/LABOUR			VARIÇÃO % / PERCENT CHANGE	
	JUL12/ JUL12	JUN13/ JUN13	JUL13/ JUL13	JUL13-JUN13/ JUL13-JUN13	JUL13-JUL12 JUL13-JUL12
<b>Número de empregados/Number of employees</b>	24.035	25.841	25.810	-0,12	7,39
<b>Produtividade (t/homem)/ Productivity (tons/empl.)</b>	13,056	11,967	12,535	4,74	-3,99

## SÉRIES HISTÓRICAS / TIME SERIES

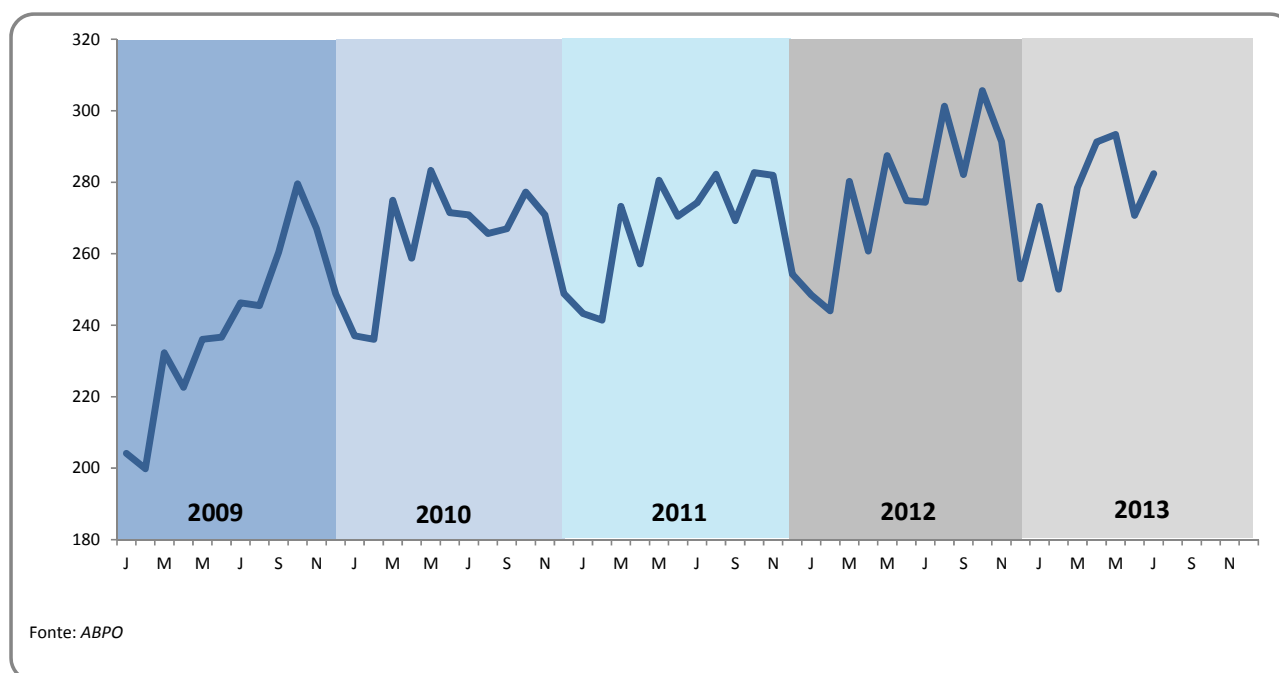
### EXPEDIÇÃO DE CAIXAS, ACESSÓRIOS E CHAPAS DE PAPELÃO ONDULADO - EM TONELADAS

Shipments of boxes, accessories and sheets of corrugated board - in metric tons

MÊS/ MONTH	2009	2010	VARIÇÃO%/ % CHANGE 2010/2009	2011	VARIÇÃO%/ % CHANGE 2011/2010	2012	VARIÇÃO%/ % CHANGE 2012/2011	2013	VARIÇÃO%/ % CHANGE 2013/2012	VARIÇÃO%/ MÊS ANTERIOR/ % CHANGE PREVIOUS MONTH
Jan/Jan	204.134	237.055	16,13%	243.224	2,60%	248.462	2,15%	273.261	9,98%	7,99%
Fev/Feb	199.843	236.041	18,11%	241.446	2,29%	243.998	1,06%	250.127	2,51%	-8,47%
Mar/Mar	232.298	274.982	18,37%	273.256	-0,63%	280.224	2,55%	278.536	-0,60%	11,36%
Abr/Apr	222.604	258.796	16,26%	257.114	-0,65%	260.787	1,43%	291.261	11,69%	4,57%
Mai/May	236.063	283.332	20,02%	280.560	-0,98%	287.425	2,45%	293.362	2,07%	0,72%
Jun/June	236.701	271.493	14,70%	270.499	-0,37%	274.886	1,62%	270.728	-1,51%	-7,72%
<b>Jul/Jul</b>	<b>246.234</b>	<b>270.860</b>	<b>10,00%</b>	<b>274.265</b>	<b>1,26%</b>	<b>274.445</b>	<b>0,07%</b>	<b>282.413</b>	<b>2,90%</b>	<b>4,32%</b>
Ago/Aug	245.506	265.678	8,22%	282.215	6,22%	301.264	6,75%			
Set/Sep	260.427	266.950	2,50%	269.237	0,86%	282.159	4,80%			
Out/Oct	279.538	277.248	-0,82%	282.681	1,96%	305.659	8,13%			
Nov/Nov	267.038	270.881	1,44%	281.943	4,08%	291.384	3,35%			
Dez/Dec	248.805	248.831	0,01%	254.340	2,21%	253.041	-0,51%			
Acumulado/ Accumulated	1.577.876	1.832.560	16,14%	1.840.363	0,43%	1.870.227	1,62%	1.939.688	3,71%	
Total/Total	2.879.190	3.162.146	9,83%	3.210.779	1,54%	3.303.734	2,90%			

Varição percentual em relação a igual período do ano anterior / Percent change relative to same month of previous year

### Expedição de caixas, acessórios e chapas de papelão ondulado - em mil toneladas Shipments of boxes, accessories and sheets of corrugated board - in thousand metric tons



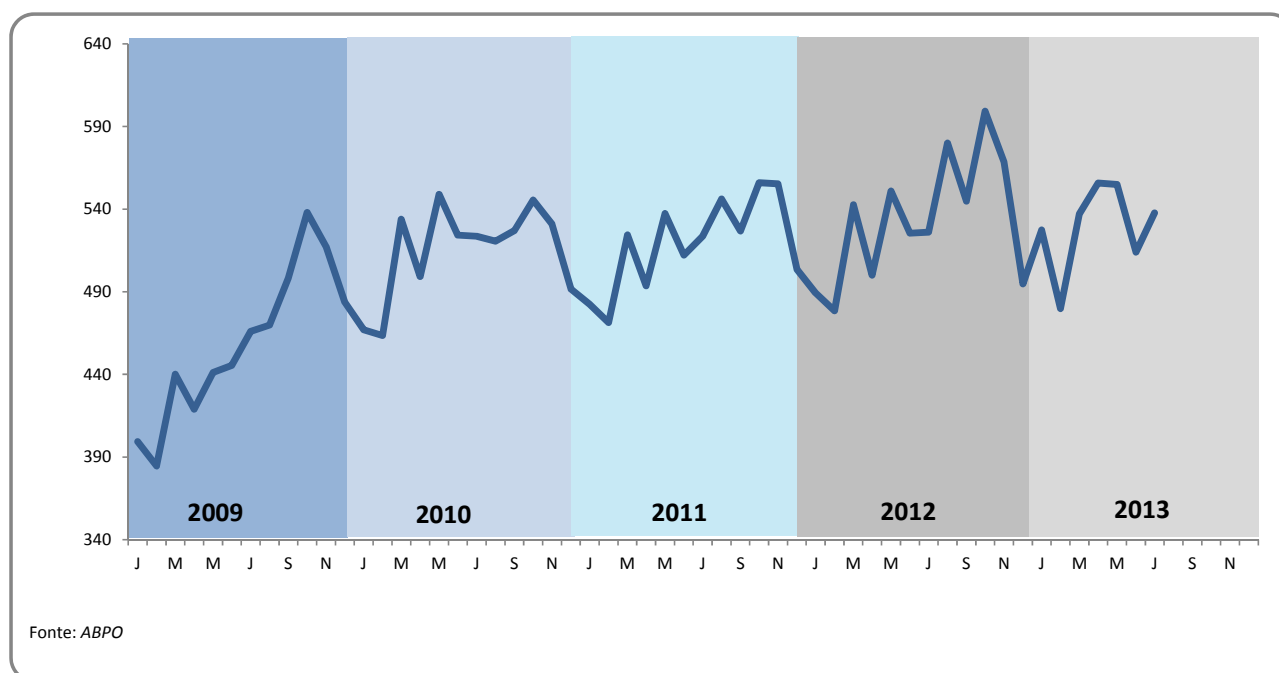
## SÉRIES HISTÓRICAS / TIME SERIES

EXPEDIÇÃO DE CAIXAS, ACESSÓRIOS E CHAPAS DE PAPELÃO ONDULADO - EM MIL M<sup>2</sup>  
Shipments of boxes, accessories and sheets of corrugated board - in thousand square meters

MÊS/ MONTH	2009	2010	VARIÇÃO%/ % CHANGE 2010/2009	2011	VARIÇÃO%/ % CHANGE 2011/2010	2012	VARIÇÃO%/ % CHANGE 2012/2011	2013	VARIÇÃO%/ % CHANGE 2013/2012	VARIÇÃO%/ % CHANGE MÊS ANTERIOR/ PREVIOUS MONTH
Jan/Jan	399.308	467.049	16,96%	482.408	3,29%	489.324	1,43%	527.356	7,77%	6,60%
Fev/Feb	384.620	463.546	20,52%	471.358	1,69%	478.549	1,53%	479.842	0,27%	-9,01%
Mar/Mar	440.128	533.929	21,31%	524.512	-1,76%	542.666	3,46%	537.166	-1,01%	11,95%
Abr/Apr	418.837	499.186	19,18%	493.489	-1,14%	500.094	1,34%	555.794	11,14%	3,47%
Mai/May	441.203	548.940	24,42%	537.396	-2,10%	551.025	2,54%	555.004	0,72%	-0,14%
Jun/June	445.494	524.272	17,68%	512.222	-2,30%	525.444	2,58%	514.032	-2,17%	-7,38%
<b>Jul/Jul</b>	<b>466.070</b>	<b>523.646</b>	<b>12,35%</b>	<b>523.594</b>	<b>-0,01%</b>	<b>526.131</b>	<b>0,48%</b>	<b>537.691</b>	<b>2,20%</b>	<b>4,60%</b>
Ago/Aug	469.777	520.699	10,84%	546.206	4,90%	579.971	6,18%			
Set/Sep	498.220	527.067	5,79%	526.828	-0,05%	544.765	3,40%			
Out/Oct	538.046	545.499	1,39%	555.915	1,91%	599.327	7,81%			
Nov/Nov	517.257	530.868	2,63%	555.245	4,59%	568.648	2,41%			
Dez/Dec	483.784	491.625	1,62%	503.532	2,42%	494.726	-1,75%			
Acumulado/ Accumulated	2.995.660	3.560.568	18,86%	3.544.979	-0,44%	3.613.234	1,93%	3.706.884	2,59%	
Total/Total	5.502.744	6.176.327	12,24%	6.232.704	0,91%	6.400.671	2,69%			

Varição percentual em relação a igual período do ano anterior / Percent change relative to same month of previous year

Expedição de caixas, acessórios e chapas de papelão ondulado - em milhões de m<sup>2</sup>  
Shipments of boxes, accessories and sheets of corrugated board - in million square meters



## SÉRIES HISTÓRICAS / TIME SERIES

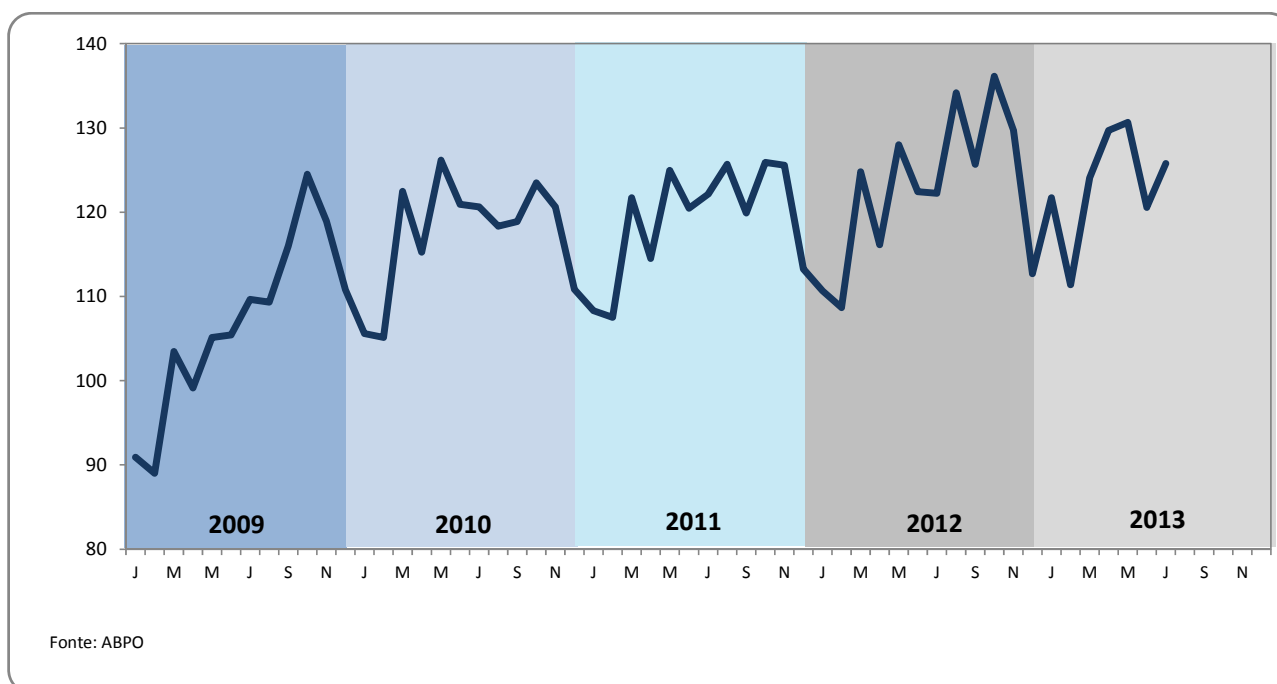
**EXPEDIÇÃO DE CAIXAS, ACESSÓRIOS E CHAPAS DE PAPELÃO ONDULADO (NÚMERO ÍNDICE - BASE: MÉDIA 2005 = 100)**  
**SHIPMENTS OF BOXES, ACCESSORIES AND SHEETS OF CORRUGATED BOARD (INDEX NUMBER - BASE: AVERAGE 2005 = 100)**

MÊS/ MONTH	2009	VARIÇÃO% MÊS ANTERIOR/ % CHANGE PREVIOUS MONTH	2010	VARIÇÃO% MÊS ANTERIOR/ % CHANGE PREVIOUS MONTH	2011	VARIÇÃO% MÊS ANTERIOR/ % CHANGE PREVIOUS MONTH	2012	VARIÇÃO% MÊS ANTERIOR/ % CHANGE PREVIOUS MONTH	2013	VARIÇÃO% MÊS ANTERIOR/ % CHANGE PREVIOUS MONTH
Jan/Jan	90,92	2,91%	105,58	-4,72%	108,33	-2,25%	110,66	-2,31%	121,70	7,99%
Fev/Feb	89,00	-2,10%	105,13	-0,43%	107,53	-0,73%	108,67	-1,80%	111,40	-8,47%
Mar/Mar	103,46	16,24%	122,47	16,50%	121,70	13,17%	124,80	14,85%	124,05	11,36%
Abr/Apr	99,14	-4,17%	115,26	-5,89%	114,51	-5,91%	116,15	-6,94%	129,72	4,57%
Mai/May	105,14	6,05%	126,19	9,48%	124,95	9,12%	128,01	10,21%	130,66	0,72%
Jun/Jun	105,42	0,27%	120,92	-4,18%	120,47	-3,59%	122,43	-4,36%	120,58	-7,72%
<b>Jul/Jul</b>	<b>109,67</b>	<b>4,03%</b>	<b>120,63</b>	<b>-0,23%</b>	<b>122,15</b>	<b>1,39%</b>	<b>122,23</b>	<b>-0,16%</b>	<b>125,78</b>	<b>4,32%</b>
Ago/Aug	109,34	-0,30%	118,33	-1,91%	125,69	2,90%	134,17	9,77%		
Set/Sep	115,99	6,08%	118,89	0,48%	119,91	-4,60%	125,67	-6,34%		
Out/Oct	124,50	7,34%	123,48	3,86%	125,90	4,99%	136,13	8,33%		
Nov/Nov	118,93	-4,47%	120,64	-2,30%	125,57	-0,26%	129,77	-4,67%		
Dez/Dec	110,81	-6,83%	110,82	-8,14%	113,28	-9,79%	112,70	-13,16%		

Varição percentual em relação ao mês imediatamente anterior/Percent change relative to previous month  
 Índice calculado com base na expedição em toneladas/Based on shipments in metric tons

### Expedição de caixas, acessórios e chapas de papelão ondulado (número índice - base: média 2005 = 100)

*Shipments of boxes, accessories and sheets of corrugated board  
 (index number - base: average 2005 = 100)*



## SÉRIES HISTÓRICAS / TIME SERIES

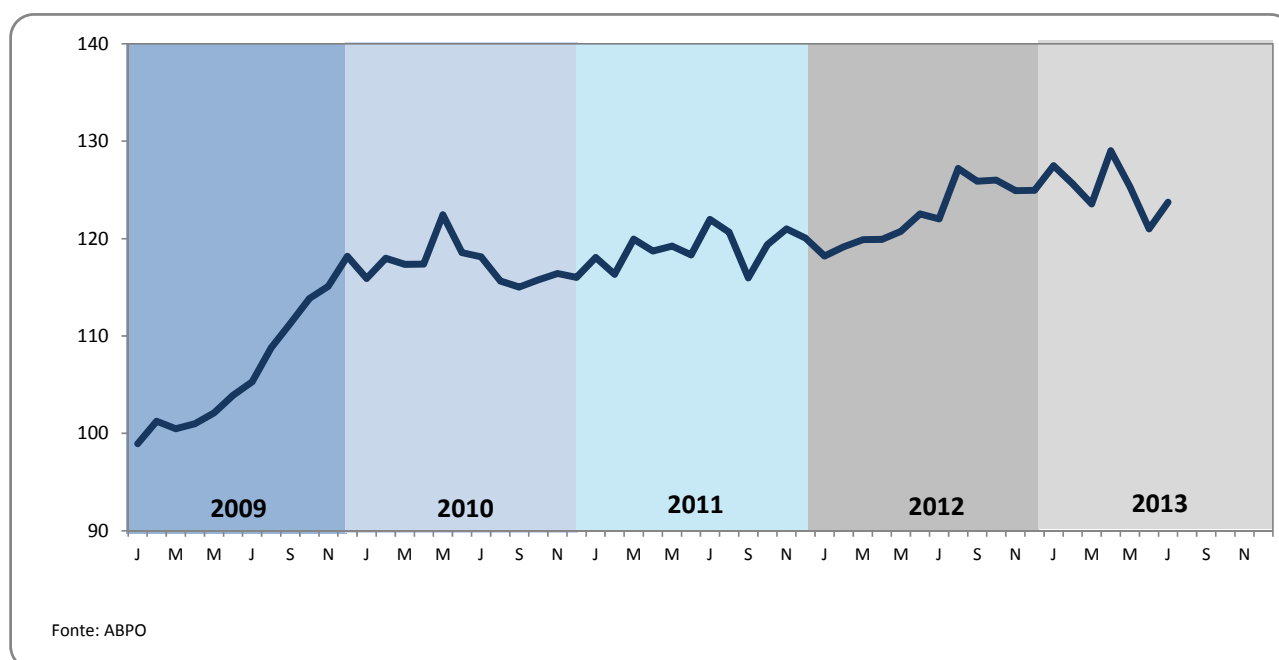
**EXPEDIÇÃO DE CAIXAS, ACESSÓRIOS E CHAPAS DE PAPELÃO ONDULADO COM AJUSTE SAZONAL (NÚMERO ÍNDICE - BASE: MÉDIA 2005 = 100)**  
**SHIPMENTS OF BOXES, ACCESSORIES AND SHEETS OF CORRUGATED BOARD, SEASONALLY ADJUSTED (INDEX NUMBER - BASE: AVERAGE 2005 = 100)**

MÊS/ MONTH	2009	VARIÇÃO% MÊS ANTERIOR/ % CHANGE PREVIOUS MONTH	2010	VARIÇÃO% MÊS ANTERIOR/ % CHANGE PREVIOUS MONTH	2011	VARIÇÃO% MÊS ANTERIOR/ % CHANGE PREVIOUS MONTH	2012	VARIÇÃO% MÊS ANTERIOR/ % CHANGE PREVIOUS MONTH	2013	VARIÇÃO% MÊS ANTERIOR/ % CHANGE PREVIOUS MONTH
Jan/Jan	98,94	1,88%	115,90	-1,92%	118,06	1,75%	118,22	-1,54%	127,50	2,03%
Fev/Feb	101,26	2,35%	117,98	1,79%	116,34	-1,45%	119,15	0,79%	125,63	-1,47%
Mar/Mar	100,49	-0,76%	117,37	-0,52%	119,94	3,09%	119,91	0,63%	123,57	-1,64%
Abr/Apr	101,00	0,50%	117,38	0,01%	118,73	-1,01%	119,93	0,02%	129,03	4,42%
Mai/May	102,10	1,10%	122,46	4,32%	119,23	0,42%	120,76	0,69%	125,34	-2,86%
Jun/June	103,89	1,75%	118,55	-3,19%	118,34	-0,75%	122,54	1,48%	121,01	-3,46%
<b>Jul/July</b>	<b>105,29</b>	<b>1,35%</b>	<b>118,13</b>	<b>-0,36%</b>	<b>121,96</b>	<b>3,06%</b>	<b>122,02</b>	<b>-0,42%</b>	<b>123,73</b>	<b>2,24%</b>
Ago/Aug	108,80	3,33%	115,65	-2,09%	120,67	-1,06%	127,20	4,24%		
Set/Sep	111,28	2,29%	115,02	-0,55%	115,97	-3,89%	125,90	-1,02%		
Out/Oct	113,85	2,31%	115,76	0,64%	119,38	2,95%	126,02	0,10%		
Nov/Nov	115,12	1,12%	116,43	0,58%	121,01	1,36%	124,94	-0,86%		
Dez/Dec	118,18	2,66%	116,03	-0,35%	120,06	-0,78%	124,96	0,02%		

Varição percentual em relação ao mês imediatamente anterior/Percent change relative to previous month  
 Índice calculado com base na expedição em toneladas/Based on shipments in metric tons

### Expedição de caixas, acessórios e chapas de papelão ondulado com ajuste sazonal (número índice - base: média 2005 = 100)

*Shipments of boxes, accessories and sheets of corrugated board, seasonally adjusted  
 (index number - base: average 2005 = 100)*



## SÉRIES HISTÓRICAS / TIME SERIES

EXPEDIÇÃO MENSAL ACUMULADA DE CAIXAS, ACESSÓRIOS E CHAPAS DE PAPELÃO ONDULADO - EM TONELADAS  
MONTHLY ACCUMULATED SHIPMENTS OF BOXES, ACCESSORIES AND SHEETS OF CORRUGATED BOARD - IN METRIC TONS

MÊS/ MONTH	2009	2010	VARIAÇÃO%/ % CHANGE 2010/2009	2011	VARIAÇÃO%/ % CHANGE 2011/2010	2012	VARIAÇÃO%/ % CHANGE 2012/2011	2013	VARIAÇÃO%/ % CHANGE 201/2012
Jan/Jan	204.134	237.055	16,13%	243.224	2,60%	248.462	2,15%	273.261	9,98%
Fev/Feb	403.977	473.096	17,11%	484.669	2,45%	492.460	1,61%	523.388	6,28%
Mar/Mar	636.275	748.078	17,57%	757.925	1,32%	772.684	1,95%	801.924	3,78%
Abr/Apr	858.878	1.006.874	17,23%	1.015.039	0,81%	1.033.471	1,82%	1.093.185	5,78%
Mai/May	1.094.942	1.290.206	17,83%	1.295.599	0,42%	1.320.896	1,95%	1.386.547	4,97%
Jun/Jun	1.331.642	1.561.700	17,28%	1.566.098	0,28%	1.595.782	1,90%	1.657.275	3,85%
<b>Jul/Jul</b>	<b>1.577.876</b>	<b>1.832.560</b>	<b>16,14%</b>	<b>1.840.363</b>	<b>0,43%</b>	<b>1.870.227</b>	<b>1,62%</b>	<b>1.939.688</b>	<b>3,71%</b>
Ago/Aug	1.823.382	2.098.237	15,07%	2.122.578	1,16%	2.171.491	2,30%		
Set/Sep	2.083.810	2.365.187	13,50%	2.391.815	1,13%	2.453.650	2,59%		
Out/Oct	2.363.347	2.642.435	11,81%	2.674.496	1,21%	2.759.309	3,17%		
Nov/Nov	2.630.385	2.913.316	10,76%	2.956.439	1,48%	3.050.693	3,19%		
Dez/Dec	2.879.190	3.162.146	9,83%	3.210.779	1,54%	3.303.734	2,90%		
MÉDIAS MENSAIS /MONTHLY AVERAGES									
jan-jul/jan-jul	225.411	261.794	16,14%	262.909	0,43%	267.175	1,62%	277.098	3,71%
jan-dez/jan-dec	239.933	263.512	9,83%	267.565	1,54%	275.311	2,90%		

Varição percentual em relação a igual período do ano anterior/Percent change relative to same month of previous year

Expedição mensal acumulada de caixas, acessórios e chapas de papelão ondulado – em mil toneladas (jan - jul)  
Monthly accumulated shipments of boxes, accessories and sheets of corrugated board – in thousand metric tons (Jan - Jul)

