

SUMÁRIO EXECUTIVO / EXECUTIVE SUMMARY

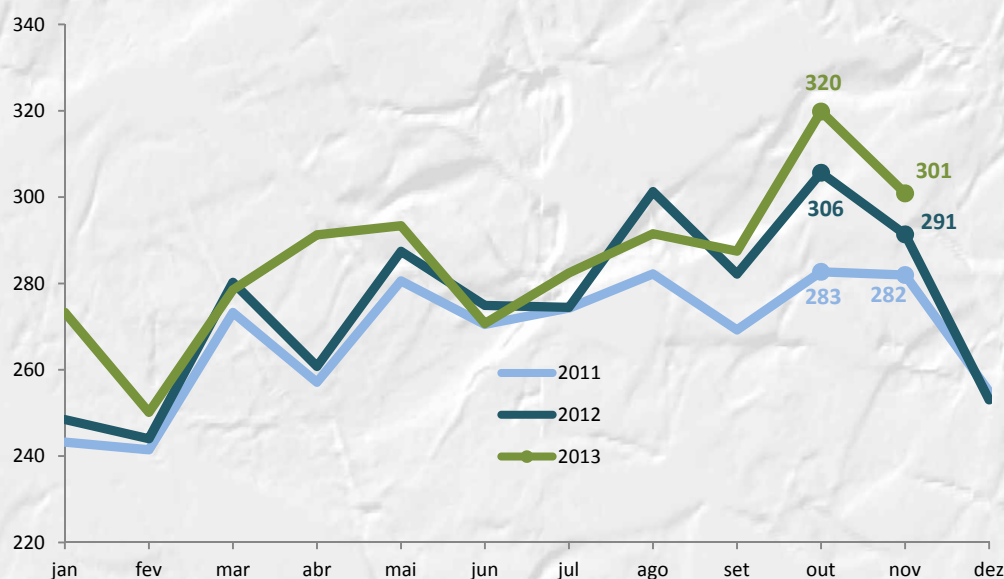
Expedição de caixas, acessórios e chapas de papelão ondulado é de 300.886 toneladas em novembro de 2013.

- Volume é 3,26% superior ao de novembro de 2012.
- Em relação ao mês anterior (outubro de 2013), o volume expedido, ajustado sazonalmente, é 0,33% superior.
- A expedição efetuada em novembro de 2013 totalizou 581.962 m².
- Esta cifra representa acréscimo de 2,34% em comparação a igual mês do ano anterior (novembro de 2012).

Shipments of boxes, accessories and sheets of corrugated board reach 300.886 tons in November, 2013.

- Volume increased 3,26% compared to November, 2012.
- On a seasonally adjusted basis, shipments were 0,33% above the volume of the previous month (October 2013).
- Volume shipped in November 2013 totalled 581.962 m².
- This figure corresponds to a 2,34% rate of increase in comparison with the same month of the previous year (November 2012).

Expedição de caixas, acessórios e chapas de papelão ondulado - em mil toneladas Shipments of boxes, accessories and sheets of corrugated board - in thousand metric tons



EXPEDIÇÃO / SHIPMENTS

CAIXAS, ACESSÓRIOS E CHAPAS DE PAPELÃO ONDULADO/ BOXES, ACCESSORIES AND SHEETS OF CORRUGATED BOARD

	TONELADAS/METRIC TONS			VARIÇÃO %/PERCENT CHANGE	
	NOV12/ NOV12	OUT13/ OCT13	NOV13/ NOV13	NOV13-OUT13/ NOV13-OCT13	NOV13-NOV12 NOV13-NOV12
EXPEDIÇÃO TOTAL/TOTAL SHIPMENTS	291.384	319.835	300.886	-5,92	3,26
Caixas e Acessórios/Boxes and Accessories	230.685	255.727	240.633	-5,90	4,31
Chapas/Sheets	60.698	64.108	60.253	-6,01	-0,73

	TONELADAS POR DIA ÚTIL/ METRIC TONS PER WORKING DAY			VARIÇÃO %/PERCENT CHANGE	
	NOV12/ NOV12	OUT13/ OCT13	NOV13/ NOV13	NOV13-OUT13/ NOV13-OCT13	NOV13-NOV12 NOV13-NOV12
EXPEDIÇÃO TOTAL/TOTAL SHIPMENTS	12.141	12.301	12.537	1,91	3,26
Caixas e Acessórios/Boxes and Accessories	9.612	9.836	10.026	1,94	4,31
Chapas/Sheets	2.529	2.465	2.511	1,83	-0,73
Número de dias úteis/ Number of working days	24	26	24		

	MIL m ² /THOUSAND SQUARE METERS			VARIÇÃO %/PERCENT CHANGE	
	NOV12/ NOV12	OUT13/ OCT13	NOV13/ NOV13	NOV13-OUT13/ NOV13-OCT13	NOV13-NOV12 NOV13-NOV12
EXPEDIÇÃO TOTAL/TOTAL SHIPMENTS	568.648	613.223	581.962	-5,10	2,34
Caixas e Acessórios/Boxes and Accessories	448.383	485.715	461.048	-5,08	2,82
Chapas/Sheets	120.265	127.508	120.914	-5,17	0,54

EXPEDIÇÃO/SHIPMENTS

CAIXAS, ACESSÓRIOS E CHAPAS DE PAPELÃO ONDULADO/ BOXES, ACCESSORIES AND SHEETS OF CORRUGATED BOARD

VALORES ACUMULADOS NO ANO/ACCUMULATED

	TONELADAS/METRIC TONS		
	NOV12/ NOV12	NOV13/ NOV13	VARIAÇÃO %/ PERCENT CHANGE
EXPEDIÇÃO TOTAL/TOTAL SHIPMENTS	3.050.693	3.139.389	2,91
Caixas e Acessórios/Boxes and Accessories	2.428.747	2.523.709	3,91
Chapas/Sheets	621.946	615.680	-1,01

Até o mês de referência/Until the reference month.

VALORES ACUMULADOS NO ANO/ACCUMULATED

	MIL m ² /THOUSAND SQUARE METERS		
	NOV12/ NOV12	NOV13/ NOV13	VARIAÇÃO %/ PERCENT CHANGE
EXPEDIÇÃO TOTAL/TOTAL SHIPMENTS	5.905.945	6.017.891	1,90
Caixas e Acessórios/Boxes and Accessories	4.681.133	4.791.072	2,35
Chapas/Sheets	1.224.812	1.226.819	0,16

Até o mês de referência/Until the reference month.

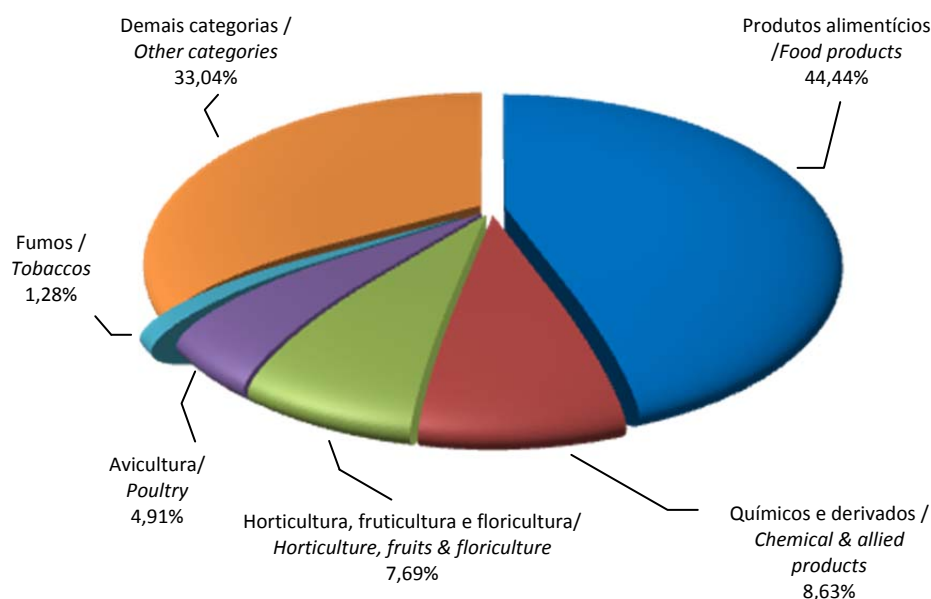
EXPEDIÇÃO / SHIPMENTS

**CAIXAS E ACESSÓRIOS DE PAPELÃO ONDULADO, DISTRIBUIÇÃO POR CATEGORIA INDUSTRIAL EM %/
 BOXES AND ACCESSORIES OF CORRUGATED BOARD, DISTRIBUTION PER INDUSTRIAL CATEGORY IN %**

CATEGORIA INDUSTRIAL	INDUSTRIAL CATEGORY	Toneladas/ Metric tons		mil m ² / Thousand square meters	
		NOV/NOV	JAN-NOV/ JAN-NOV	NOV/NOV	JAN-NOV/ JAN-NOV
Produtos alimentícios	Food products	44,44	44,64	46,04	46,62
Abates e produtos de carne	Meat and meat products	14,82	15,59	14,40	15,38
Óleos e gorduras vegetais e animais	Fats and oil refining	2,97	3,33	3,15	3,59
Laticínios	Milk manufacturing products	7,26	7,54	7,83	8,08
Outros produtos alimentícios	Other food products	19,39	18,19	20,66	19,57
Químicos e derivados	Chemical & allied products	8,63	8,95	8,31	8,92
Fumos	Tobaccos	1,28	2,71	0,76	1,12
Horticultura, fruticultura e floricultura	Horticulture, fruits & floriculture	7,69	7,42	5,41	5,42
Avicultura	Poultry	4,91	5,31	5,33	5,87
Diversos	Miscellaneous	4,30	4,05	4,34	4,09
Bebidas	Beverages	4,66	3,72	5,49	4,35
Têxteis, vestuário, couro e calçados em geral	Textiles, clothing, leather & allied products	3,42	3,20	3,58	3,42
Produtos farmacêuticos, perfumaria e cosméticos	Drugs, perfumes & cosmetics	5,38	5,06	5,58	5,28
Papel e papelão	Paper & cardboard	3,78	3,75	3,69	3,70
Produtos plásticos e borrachas	Plastic products & Rubber goods	4,28	4,08	4,18	3,98
Material elétrico e de comunicação	Electrical & communication materials	1,98	1,81	1,85	1,68
Metalúrgica	Metallurgy	1,81	1,70	1,69	1,60
Vídeos e cerâmicas	Glassware & ceramics	1,46	1,40	1,83	1,75
Madeiras e mobiliários	Lumber & furniture	0,71	0,92	0,75	0,98
Mecânica	Machinery	1,03	1,04	0,95	0,98
Materiais de transportes	Transport materials	0,23	0,24	0,23	0,24
Total	Total	100	100	100	100

Percentuais calculados com base na soma dos dados das empresas informantes/Based on the sum of the data of responding companies.

Distribuição setorial da expedição de caixas e acessórios de papelão ondulado - em % (nov 13)
Sectorial shipments of boxes and accessories of corrugated board - in % (Nov13)



Calculado com base na expedição em toneladas/Based on shipments in metric tons

**CONSUMO DE PAPEL, PRODUÇÃO BRUTA E MÃO DE OBRA OCUPADA/
 PAPER CONSUMPTION, GROSS PRODUCTION AND LABOUR**

	VALORES MENSAIS/MONTHLY			VARIÇÃO %/PERCENT CHANGE	
	NOV12/ NOV12	OUT13/ OCT13	NOV13/ NOV13	NOV13-OUT13/ NOV13-OCT13	NOV13-NOV12 NOV13-NOV12
Consumo de Papel (T)/Paper consumption (metric tons)	319.802	356.007	332.584	-6,58	4,00
Produção bruta das onduladeiras (T)/ Gross production of corrugators (metric tons)	327.824	365.140	340.716	-6,69	3,93
Produção bruta das onduladeiras (mil m²)/ Gross production of corrugators (thousand square meters)	630.255	691.308	652.169	-5,66	3,48

	VALORES ACUMULADOS NO ANO/ ACCUMULATED		
	NOV12/ NOV12	NOV13/ NOV13	NOV13-NOV12 NOV13-NOV12
Consumo de Papel (T)/ Paper consumption (metric tons)	3.370.599	3.512.941	4,22
Produção bruta das onduladeiras (T)/ Gross production of corrugators (metric tons)	3.459.812	3.597.456	3,98
Produção bruta das onduladeiras (mil m²)/ Gross production of corrugators (thousand square meters)	6.561.960	6.811.930	3,81

Até o mês de referência/Until the reference month

	MÃO DE OBRA/LABOUR			VARIÇÃO % / PERCENT CHANGE	
	NOV12/ NOV12	OUT13/ OCT13	NOV13/ NOV13	NOV13-OUT13/ NOV13-OCT13	NOV13-NOV12 NOV13-NOV12
Número de empregados/Number of employees	24.906	26.074	25.194	-3,38	1,16
Produtividade (t/homem)/ Productivity (tons/empl.)	13,162	14,004	13,524	-3,43	2,74

SÉRIES HISTÓRICAS / TIME SERIES

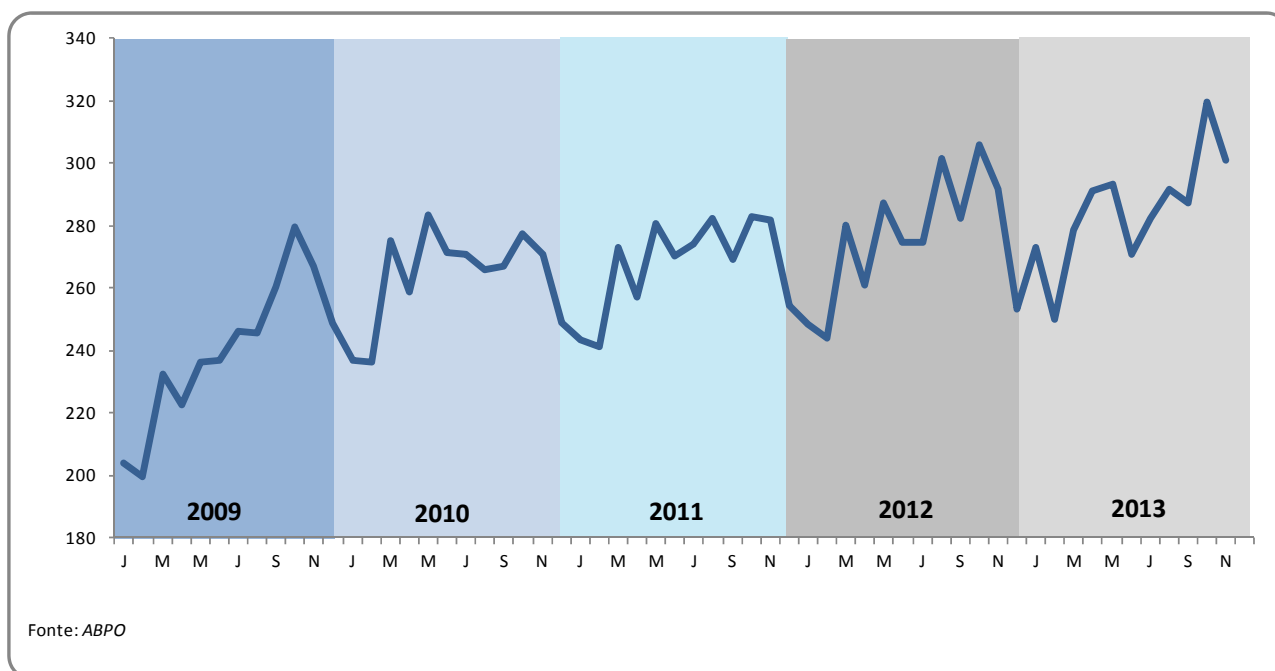
EXPEDIÇÃO DE CAIXAS, ACESSÓRIOS E CHAPAS DE PAPELÃO ONDULADO - EM TONELADAS

Shipments of boxes, accessories and sheets of corrugated board - in metric tons

MÊS/ MONTH	2009	2010	VARIÇÃO%/ % CHANGE 2010/2009	2011	VARIÇÃO%/ % CHANGE 2011/2010	2012	VARIÇÃO%/ % CHANGE 2012/2011	2013	VARIÇÃO%/ % CHANGE 2013/2012	VARIÇÃO%/ % CHANGE MÊS ANTERIOR/ PREVIOUS MONTH
Jan/Jan	204.134	237.055	16,13%	243.224	2,60%	248.462	2,15%	273.261	9,98%	7,99%
Fev/Feb	199.843	236.041	18,11%	241.446	2,29%	243.998	1,06%	250.127	2,51%	-8,47%
Mar/Mar	232.298	274.982	18,37%	273.256	-0,63%	280.224	2,55%	278.536	-0,60%	11,36%
Abr/Apr	222.604	258.796	16,26%	257.114	-0,65%	260.787	1,43%	291.261	11,69%	4,57%
Mai/May	236.063	283.332	20,02%	280.560	-0,98%	287.425	2,45%	293.362	2,07%	0,72%
Jun/Jun	236.701	271.493	14,70%	270.499	-0,37%	274.886	1,62%	270.728	-1,51%	-7,72%
Jul/Jul	246.234	270.860	10,00%	274.265	1,26%	274.445	0,07%	282.413	2,90%	4,32%
Ago/Aug	245.506	265.678	8,22%	282.215	6,22%	301.264	6,75%	291.496	-3,24%	3,22%
Set/Sep	260.427	266.950	2,50%	269.237	0,86%	282.159	4,80%	287.484	1,89%	-1,38%
Out/Oct	279.538	277.248	-0,82%	282.681	1,96%	305.659	8,13%	319.835	4,64%	11,25%
Nov/Nov	267.038	270.881	1,44%	281.943	4,08%	291.384	3,35%	300.886	3,26%	-5,92%
Dez/Dec	248.805	248.831	0,01%	254.340	2,21%	253.041	-0,51%			
Acumulado/ Accumulated	2.630.385	2.913.316	10,76%	2.956.439	1,48%	3.050.693	3,19%	3.139.389	2,91%	
Total/Total	2.879.190	3.162.146	9,83%	3.210.779	1,54%	3.303.734	2,90%			

Varição percentual em relação a igual período do ano anterior / Percent change relative to same month of previous year

Expedição de caixas, acessórios e chapas de papelão ondulado - em mil toneladas Shipments of boxes, accessories and sheets of corrugated board - in thousand metric tons



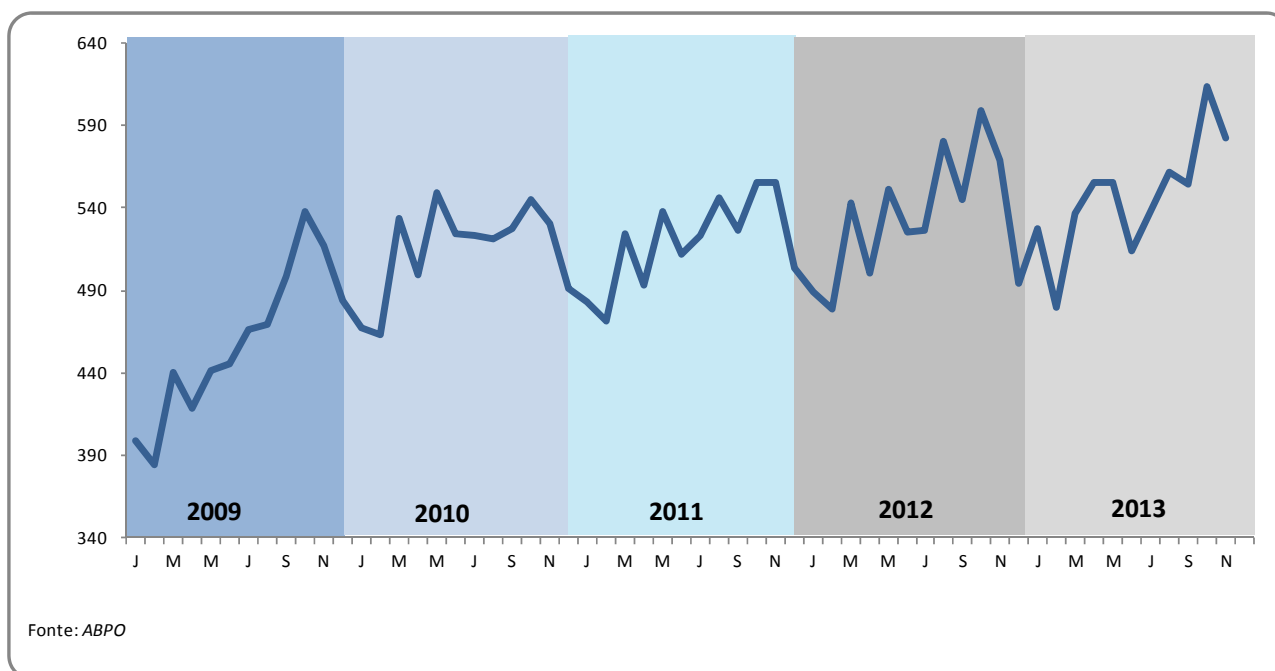
SÉRIES HISTÓRICAS / TIME SERIES

EXPEDIÇÃO DE CAIXAS, ACESSÓRIOS E CHAPAS DE PAPELÃO ONDULADO - EM MIL M²
Shipments of boxes, accessories and sheets of corrugated board - in thousand square meters

MÊS/ MONTH	2009	2010	VARIÇÃO%/ % CHANGE 2010/2009	2011	VARIÇÃO%/ % CHANGE 2011/2010	2012	VARIÇÃO%/ % CHANGE 2012/2011	2013	VARIÇÃO%/ % CHANGE 2013/2012	VARIÇÃO%/ % CHANGE MÊS ANTERIOR/ PREVIOUS MONTH
Jan/Jan	399.308	467.049	16,96%	482.408	3,29%	489.324	1,43%	527.356	7,77%	6,60%
Fev/Feb	384.620	463.546	20,52%	471.358	1,69%	478.549	1,53%	479.842	0,27%	-9,01%
Mar/Mar	440.128	533.929	21,31%	524.512	-1,76%	542.666	3,46%	537.166	-1,01%	11,95%
Abr/Apr	418.837	499.186	19,18%	493.489	-1,14%	500.094	1,34%	555.794	11,14%	3,47%
Mai/May	441.203	548.940	24,42%	537.396	-2,10%	551.025	2,54%	555.004	0,72%	-0,14%
Jun/June	445.494	524.272	17,68%	512.222	-2,30%	525.444	2,58%	514.032	-2,17%	-7,38%
Jul/Jul	466.070	523.646	12,35%	523.594	-0,01%	526.131	0,48%	537.691	2,20%	4,60%
Ago/Aug	469.777	520.699	10,84%	546.206	4,90%	579.971	6,18%	561.475	-3,19%	4,42%
Set/Sep	498.220	527.067	5,79%	526.828	-0,05%	544.765	3,40%	554.347	1,76%	-1,27%
Out/Oct	538.046	545.499	1,39%	555.915	1,91%	599.327	7,81%	613.223	2,32%	10,62%
Nov/Nov	517.257	530.868	2,63%	555.245	4,59%	568.648	2,41%	581.962	2,34%	-5,10%
Dez/Dec	483.784	491.625	1,62%	503.532	2,42%	494.726	-1,75%			
Acumulado/ Accumulated	5.018.960	5.684.701	13,26%	5.729.172	0,78%	5.905.945	3,09%	6.017.891	1,90%	
Total/Total	5.502.744	6.176.327	12,24%	6.232.704	0,91%	6.400.671	2,69%			

Varição percentual em relação a igual período do ano anterior / Percent change relative to same month of previous year

Expedição de caixas, acessórios e chapas de papelão ondulado - em milhões de m²
Shipments of boxes, accessories and sheets of corrugated board - in million square meters



SÉRIES HISTÓRICAS / TIME SERIES

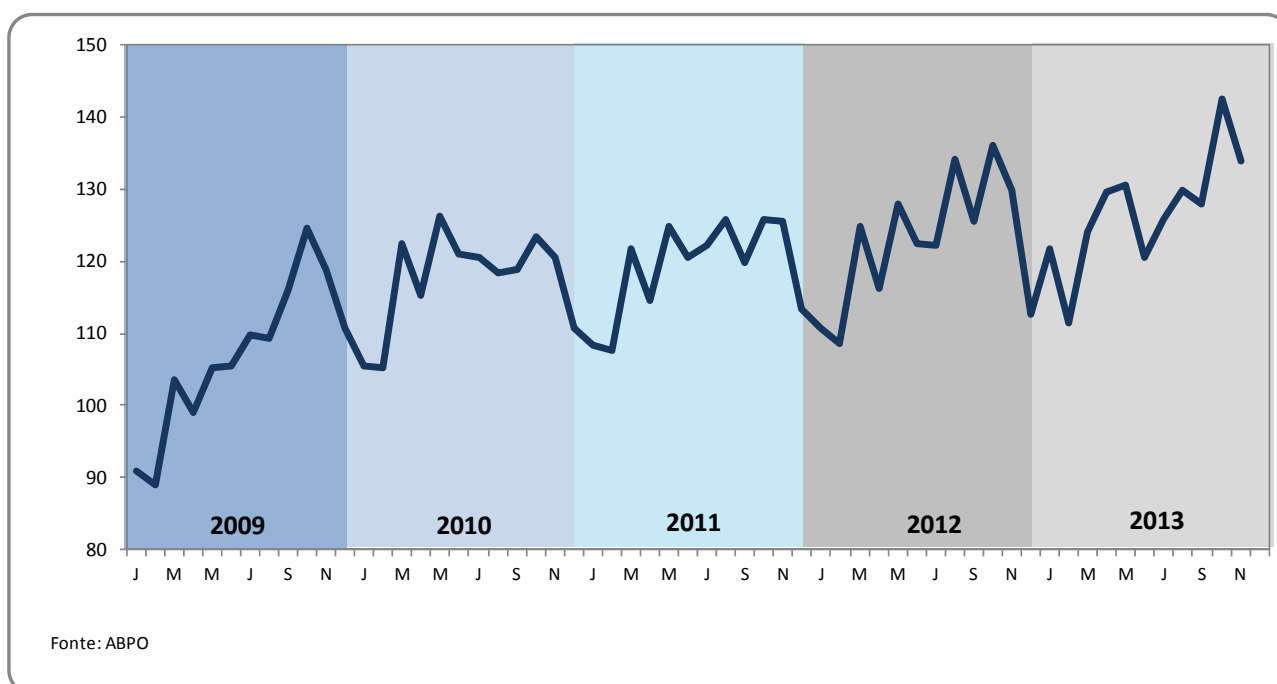
EXPEDIÇÃO DE CAIXAS, ACESSÓRIOS E CHAPAS DE PAPELÃO ONDULADO (NÚMERO ÍNDICE - BASE: MÉDIA 2005 = 100)
SHIPMENTS OF BOXES, ACCESSORIES AND SHEETS OF CORRUGATED BOARD (INDEX NUMBER - BASE: AVERAGE 2005 = 100)

MÊS/ MONTH	2009	VARIÇÃO% MÊS ANTERIOR/ % CHANGE PREVIOUS MONTH	2010	VARIÇÃO% MÊS ANTERIOR/ % CHANGE PREVIOUS MONTH	2011	VARIÇÃO% MÊS ANTERIOR/ % CHANGE PREVIOUS MONTH	2012	VARIÇÃO% MÊS ANTERIOR/ % CHANGE PREVIOUS MONTH	2013	VARIÇÃO% MÊS ANTERIOR/ % CHANGE PREVIOUS MONTH
Jan/Jan	90,92	2,91%	105,58	-4,72%	108,33	-2,25%	110,66	-2,31%	121,70	7,99%
Fev/Feb	89,00	-2,10%	105,13	-0,43%	107,53	-0,73%	108,67	-1,80%	111,40	-8,47%
Mar/Mar	103,46	16,24%	122,47	16,50%	121,70	13,17%	124,80	14,85%	124,05	11,36%
Abr/Apr	99,14	-4,17%	115,26	-5,89%	114,51	-5,91%	116,15	-6,94%	129,72	4,57%
Mai/May	105,14	6,05%	126,19	9,48%	124,95	9,12%	128,01	10,21%	130,66	0,72%
Jun/Jun	105,42	0,27%	120,92	-4,18%	120,47	-3,59%	122,43	-4,36%	120,58	-7,72%
Jul/Jul	109,67	4,03%	120,63	-0,23%	122,15	1,39%	122,23	-0,16%	125,78	4,32%
Ago/Aug	109,34	-0,30%	118,33	-1,91%	125,69	2,90%	134,17	9,77%	129,82	3,22%
Set/Sep	115,99	6,08%	118,89	0,48%	119,91	-4,60%	125,67	-6,34%	128,04	-1,38%
Out/Oct	124,50	7,34%	123,48	3,86%	125,90	4,99%	136,13	8,33%	142,45	11,25%
Nov/Nov	118,93	-4,47%	120,64	-2,30%	125,57	-0,26%	129,77	-4,67%	134,01	-5,92%
Dez/Dec	110,81	-6,83%	110,82	-8,14%	113,28	-9,79%	112,70	-13,16%		

Varição percentual em relação ao mês imediatamente anterior/Percent change relative to previous month
Índice calculado com base na expedição em toneladas/Based on shipments in metric tons

Expedição de caixas, acessórios e chapas de papelão ondulado (número índice - base: média 2005 = 100)

Shipments of boxes, accessories and sheets of corrugated board
(index number - base: average 2005 = 100)



SÉRIES HISTÓRICAS / TIME SERIES

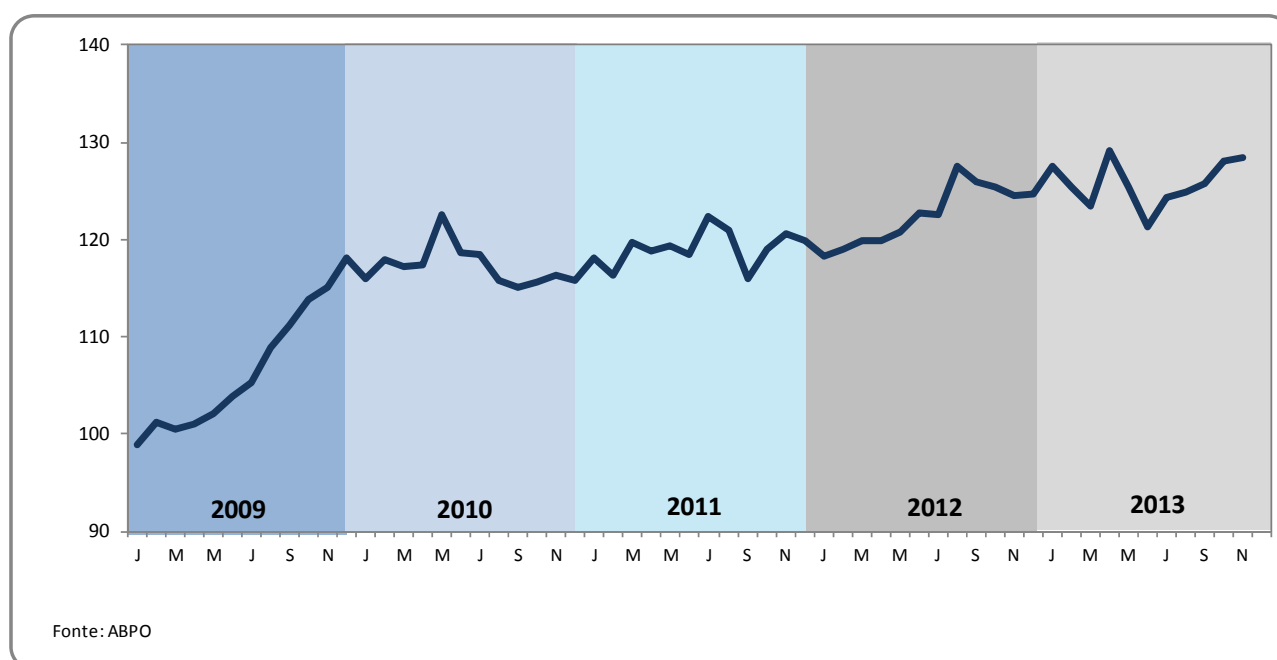
EXPEDIÇÃO DE CAIXAS, ACESSÓRIOS E CHAPAS DE PAPELÃO ONDULADO COM AJUSTE SAZONAL (NÚMERO ÍNDICE - BASE: MÉDIA 2005 = 100)
SHIPMENTS OF BOXES, ACCESSORIES AND SHEETS OF CORRUGATED BOARD, SEASONALLY ADJUSTED (INDEX NUMBER - BASE: AVERAGE 2005 = 100)

MÊS/ MONTH	2009	VARIÇÃO% MÊS ANTERIOR/ % CHANGE PREVIOUS MONTH	2010	VARIÇÃO% MÊS ANTERIOR/ % CHANGE PREVIOUS MONTH	2011	VARIÇÃO% MÊS ANTERIOR/ % CHANGE PREVIOUS MONTH	2012	VARIÇÃO% MÊS ANTERIOR/ % CHANGE PREVIOUS MONTH	2013	VARIÇÃO% MÊS ANTERIOR/ % CHANGE PREVIOUS MONTH
Jan/Jan	98,95	1,99%	115,94	-1,78%	118,08	2,03%	118,30	-1,30%	127,59	2,30%
Fev/Feb	101,23	2,30%	117,89	1,68%	116,26	-1,55%	119,00	0,60%	125,44	-1,68%
Mar/Mar	100,42	-0,79%	117,28	-0,52%	119,77	3,02%	119,87	0,73%	123,53	-1,52%
Abr/Apr	100,96	0,53%	117,36	0,07%	118,77	-0,83%	119,91	0,04%	129,15	4,55%
Mai/May	102,15	1,18%	122,48	4,36%	119,31	0,46%	120,87	0,79%	125,49	-2,84%
Jun/June	103,91	1,72%	118,57	-3,19%	118,44	-0,73%	122,77	1,57%	121,32	-3,32%
Jul/July	105,39	1,43%	118,44	-0,11%	122,38	3,32%	122,57	-0,16%	124,36	2,51%
Ago/Aug	108,87	3,30%	115,77	-2,26%	120,90	-1,21%	127,52	4,04%	124,87	0,41%
Set/Sep	111,22	2,16%	115,01	-0,66%	115,98	-4,07%	125,97	-1,21%	125,78	0,73%
Out/Oct	113,82	2,34%	115,60	0,51%	119,07	2,66%	125,41	-0,45%	128,09	1,83%
Nov/Nov	115,06	1,09%	116,27	0,58%	120,69	1,36%	124,45	-0,76%	128,51	0,33%
Dez/Dec	118,04	2,59%	115,73	-0,46%	119,86	-0,69%	124,72	0,21%		

Varição percentual em relação ao mês imediatamente anterior/Percent change relative to previous month
 Índice calculado com base na expedição em toneladas/Based on shipments in metric tons

Expedição de caixas, acessórios e chapas de papelão ondulado com ajuste sazonal (número índice - base: média 2005 = 100)

*Shipments of boxes, accessories and sheets of corrugated board, seasonally adjusted
 (index number - base: average 2005 = 100)*



SÉRIES HISTÓRICAS / TIME SERIES

EXPEDIÇÃO MENSAL ACUMULADA DE CAIXAS, ACESSÓRIOS E CHAPAS DE PAPELÃO ONDULADO - EM TONELADAS
MONTHLY ACCUMULATED SHIPMENTS OF BOXES, ACCESSORIES AND SHEETS OF CORRUGATED BOARD - IN METRIC TONS

MÊS/ MONTH	2009	2010	VARIAÇÃO%/ % CHANGE 2010/2009	2011	VARIAÇÃO%/ % CHANGE 2011/2010	2012	VARIAÇÃO%/ % CHANGE 2012/2011	2013	VARIAÇÃO%/ % CHANGE 2013/2012
Jan/Jan	204.134	237.055	16,13%	243.224	2,60%	248.462	2,15%	273.261	9,98%
Fev/Feb	403.977	473.096	17,11%	484.669	2,45%	492.460	1,61%	523.388	6,28%
Mar/Mar	636.275	748.078	17,57%	757.925	1,32%	772.684	1,95%	801.924	3,78%
Abr/Apr	858.878	1.006.874	17,23%	1.015.039	0,81%	1.033.471	1,82%	1.093.185	5,78%
Mai/May	1.094.942	1.290.206	17,83%	1.295.599	0,42%	1.320.896	1,95%	1.386.547	4,97%
Jun/Jun	1.331.642	1.561.700	17,28%	1.566.098	0,28%	1.595.782	1,90%	1.657.275	3,85%
Jul/Jul	1.577.876	1.832.560	16,14%	1.840.363	0,43%	1.870.227	1,62%	1.939.688	3,71%
Ago/Aug	1.823.382	2.098.237	15,07%	2.122.578	1,16%	2.171.491	2,30%	2.231.184	2,75%
Set/Sep	2.083.810	2.365.187	13,50%	2.391.815	1,13%	2.453.650	2,59%	2.518.668	2,65%
Out/Oct	2.363.347	2.642.435	11,81%	2.674.496	1,21%	2.759.309	3,17%	2.838.503	2,87%
Nov/Nov	2.630.385	2.913.316	10,76%	2.956.439	1,48%	3.050.693	3,19%	3.139.389	2,91%
Dez/Dec	2.879.190	3.162.146	9,83%	3.210.779	1,54%	3.303.734	2,90%		
MÉDIAS MENSIS / MONTHLY AVERAGES									
jan-nov/jan-nov	239.126	264.847	10,76%	268.767	1,48%	277.336	3,19%	285.399	2,91%
jan-dez/jan-dec	239.933	263.512	9,83%	267.565	1,54%	275.311	2,90%		

Variação percentual em relação a igual período do ano anterior/Percent change relative to same month of previous year

Expedição mensal acumulada de caixas, acessórios e chapas de papelão ondulado – em mil toneladas (jan - nov)
Monthly accumulated shipments of boxes, accessories and sheets of corrugated board – in thousand metric tons (Jan - Nov)

