

POR CARLOS JOSÉ CAETANO BACHA

PROFESSOR TITULAR DA ESALQ/USP

✉: CARLOSABACHA@USP.BR



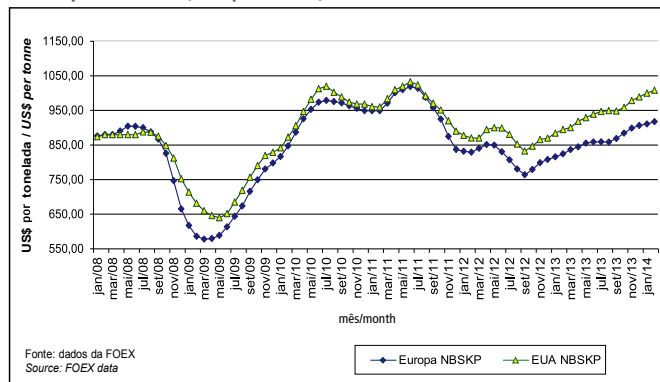
SERVIÇO DE COMUNICAÇÃO/ESALQ/USP

## PREÇO DA TONELADA DE NBSKP MANTÉM-SE EM ALTA DEVIDO ÀS NEVASCAS NOS EUA E À GREVE NO CHILE

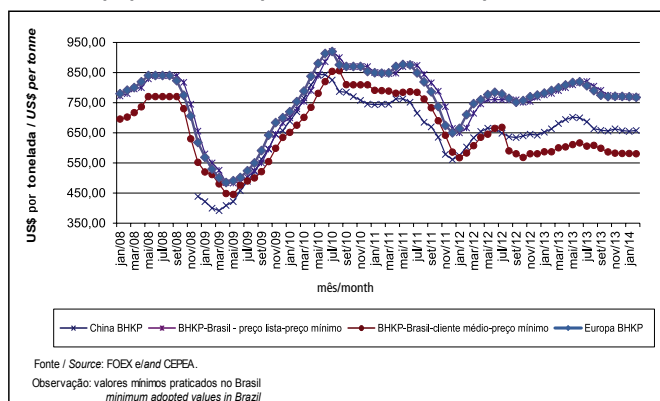
O preço da tonelada de celulose de fibra longa (NBSKP) – como mostra o Gráfico 1 – teve aumento médio de quase US\$ 6 na Europa e de US\$ 8 nos Estados Unidos e na China em fevereiro, principalmente devido às nevascas que atingiram o sul dos Estados Unidos (cujos fabricantes de celulose não estavam preparados para operar em tais condições) e à greve em portos do Chile (dificultando a exportação a partir do país). Consequentemente, houve aumento de estoques nas mãos dos produtores, mas não dos consumidores, o que facilitou o aumento de preços da NBSKP.

Os preços internacionais médios em dólares da tonelada de celulose de fibra curta (BHKP) – como se observa no Gráfico 2 – tiveram, em

**Gráfico 1 - Evolução dos preços da tonelada de celulose de fibra longa na Europa e nos EUA / Graph 1 - Price evolution of the long fiber pulp tonne in Europe and USA (US\$ per tonne)**



**Gráfico 2 - Evolução dos preços da tonelada de celulose de fibra curta na Europa, China e no Brasil (US\$ por tonelada) / Graph 2 - Price evolution of the short fiber pulp tonne in Europe, China and Brazil (US\$ per tonne)**



Observação: o preço refere-se à média da semana anterior à data indicada no eixo das abscissas.

**Tabela 1 – Preços médios da tonelada de celulose na Europa - preço CIF - em dólares**  
Table 1 – Average prices per tonne of pulp in Europe - CIF price - in dollars

	Out/13 Oct/13	Nov/13 Nov/13	Dez/13 Dec/13	Jan/14 Jan/14	Fev/14 Feb/14
Celulose de fibra curta Short fiber pulp	769,88	770,75	770,61	769,67	767,39
Celulose de fibra longa Long fiber pulp	884,19	898,74	906,36	910,96	917,16

Fonte/Source: Foex

**Tabela 2 – Preços médios da tonelada de celulose na Europa - preço CIF - em euros**  
Table 2 – Average prices per tonne of pulp in Europe - CIF price - in euros

	Out/13 Oct/13	Nov/13 Nov/13	Dez/13 Dec/13	Jan/14 Jan/14	Fev/14 Feb/14
Celulose de fibra curta Short fiber pulp	565,37	570,03	563,65	565,88	560,15
Celulose de fibra longa Long fiber pulp	648,90	665,49	660,90	669,76	669,47

Fonte/Source: Foex

**Tabela 3 – Evolução dos estoques internacionais de celulose (mil toneladas)**  
Table 3 – International pulp inventories (1000 tonnes)

	Set/13 Sep/13	Out/13 Oct/13	Nov/13 Nov/13	Dez/13 Dec/13	Jan/14 Jan/14
Utulpul <sup>A</sup>	585,1	609,8	609,3	636,30	651,70
Europulp <sup>B</sup>	1.145,7	1.030	1.018	1022,5	1023,5

Fonte/Source: Foex

Nota: A = estoques dos consumidores europeus / B = estoques nos portos europeus  
'n.d.' = não disponível!

Note: A = inventories of European consumers / B = inventories in European ports

**Tabela 4 – Preços médios da tonelada de celulose e papel-jornal nos EUA - preço CIF - em dólares**  
Table 4 – Average prices per tonne of pulp and newsprint in USA - CIF price - in dollars

	Out/13 Oct/13	Nov/13 Nov/13	Dez/13 Dec/13	Jan/14 Jan/14	Fev/14 Feb/14
Celulose de fibra longa Long fiber pulp	958,47	978,38	989,03	1000,04	1008,40
Papel-jornal (30 lb) Newsprint (30 lb.)	588,59	586,02	585,80	585,51	584,55

Fonte/Source: Foex

Obs: o papel-jornal considerado tem gramatura de 48,8 g/m<sup>2</sup> / 30 lb./3000 pés<sup>2</sup>

fevereiro, comportamentos distintos, caindo na Europa e subindo na China, mas apresentando comportamento misto no Brasil (com aumento na média do preço lista e queda no valor médio pago pelo cliente médio).

MERCADO INTERNACIONAL

Europa

Segundo a Foex, o preço da tonelada de celulose de fibra longa (NBSKP) na Europa em final de janeiro passado era de US\$ 912,55, passando para US\$ 918,08 na última semana de fevereiro, com alta de US\$ 5,5. No mesmo período, os preços da tonelada de celulose de fibra curta foram US\$ 768,84 e US\$ 766,99, respectivamente, com redução de quase US\$ 2. Esses comportamentos distintos deveram-se à redução temporária da oferta de celulose de fibra longa oriunda nos Estados Unidos (devido às nevascas que impediram o transporte do produto oriundo das fábricas situadas no Sul do país) e no Chile (afetado por greves em portos) e também às perspectivas de aumento da oferta de celulose de fibra curta ao longo de 2014, a partir do incremento das produções de novas fábricas (da Suzano, no Maranhão, e da Montes del Plata, no Uruguai).

Os preços em euros da maioria dos papéis negociados na Europa caíram em fevereiro (Tabela 7), com exceção dos papéis jornal, miolo e kraftliner. Devido, porém, à pequena desvalorização do dólar em relação ao euro ocorrida em fevereiro, a quase totalidade dos preços em dólares desses papéis – com exceção do kraftliner – sofreu aumentos (Tabela 6).

Observa-se na Tabela 8 que o preço médio em euros das aparas marrons na Europa em fevereiro foi bem próximo à cotação vigente em janeiro, sendo a alta do valor em dólares atribuída à desvalorização dessa moeda em relação ao euro. No caso da cotação média

**Tabela 5 – Preços médios da tonelada de celulose na China – Em dólares**  
**Table 5 – Average prices per tonne of pulp in China – In dollars**

	Out/13 Oct/13	Nov/13 Nov/13	Dez/13 Dec/13	Jan/14 Jan/14	Fev/14 Feb/14
Celulose de fibra curta Short fiber pulp	655,86	663,20	657,37	654,87	657,84
Celulose de fibra longa Long fiber pulp	712,51	728,33	740,39	744,47	752,61

Fonte/Source: Foex

**Tabela 6 – Preços médios da tonelada de papéis na Europa - preço delivery - em dólares**  
**Table 6 – Average prices per tonne of papers in Europe - delivery price - in dollars**

	Nov/13 Nov/13	Dez/13 Dec/13	Jan/14 Jan/14	Fev/14 Feb/14
Papel LWC (couchê em bobina e com pasta mecânica) LWC Paper (coated in reels and wood containing)	893,01	906,73	898,45	900,14
Papel Ctd WF (couchê em resmas) Ctd WF Paper (coated in reams)	900,21	913,79	907,16	908,63
Papel A-4(cut size) / A-4 Paper (cut size)	1.128,40	1.149,09	1.136,53	1.138,38
Papel-jornal* / Newsprint*	638,68	648,51	647,77	656,88
Kraftliner / Kraftliner	786,28	790,88	776,50	769,70
Miolo / Fluting	599,26	616,91	614,60	620,33
Testliner 2 / Testliner 2	644,90	657,80	652,55	657,68

Fonte/Source: Foex / Obs: \*o preço do papel-jornal na Europa é CIF / Obs: \*the price of newsprint in Europe is CIF

**Tabela 7 – Preços médios da tonelada de papéis na Europa – preço delivery – em euros**  
**Table 7 – Average prices per tonne of papers in Europe – delivery price – in euros**

	Nov/13 Nov/13	Dez/13 Dec/13	Jan/14 Jan/14	Fev/14 Feb/14
Papel LWC (couchê em bobina e com pasta mecânica) / LWC Paper (coated in reels and wood containing)	661,25	661,17	660,55	657,02
Papel Ctd WF (couchê em resmas) Ctd WF Paper (coated in reams)	666,59	666,28	666,95	663,22
Papel A-4 (cut size) / A-4 Paper (cut size)	835,55	837,89	835,58	830,92
Papel-jornal* / Newsprint	472,92	472,88	476,25	479,46
Kraftliner / Kraftliner	582,22	576,70	570,89	561,84
Miolo / Fluting	443,73	449,84	451,86	452,79
Testliner 2 / Testliner 2	477,52	479,66	479,76	480,05

Fonte: FOEX / Source: FOEX : Obs: \* o preço do papel-jornal na Europa é preço CIF / Obs: \* the price of newsprint in Europe is CIF

**Tabela 8 – Preços da tonelada de aparas na Europa**  
**Table 8 – Prices per tonne of recycled materials in Europe**

	Nov/13 Nov/13	Dez/13 Dec/13	Jan/14 Jan/14	Fev/14 Feb/14
Aparas marrons Brown material (corrugated)	US\$ 151,92 € 112,49	US\$ 154,58 € 112,72	US\$ 154,69 € 113,73	US\$ 156,079 € 113,92
Aparas brancas, de jornais e de revista ONP/OMP and white wastes	US\$ 176,69 € 130,83	US\$ 178,17 € 129,92	US\$ 177,17 € 130,26	US\$ 175,57 € 128,16

Fonte: OMG. Source: OMG  
 Obs: as aparas marrons são aparas de caixas de papelão e de papelão ondulado, classificação OCC 1.04 dd da FOEX. As aparas brancas, de jornais e revista têm classificação ONP/OMP 1.11 dd da FOEX.

**Tabela 9 – Preços da tonelada de celulose de fibra curta (tipo seca) posta em São Paulo - em dólares**  
**Table 9 – Price per tonne of short fiber pulp (dried) put in São Paulo - in dollars**

		Dez/13 Dec/13	Jan/14 Jan/14	Fev/14 Feb/14	
Venda doméstica Domestic sales	Preço-lista List price	Mínimo/Minimum	770,57	769,73	769,51
		Médio/Average	771,72	769,73	770,64
		Máximo/Maximum	772,30	769,73	771,20
	Cliente médio Medium-size client	Mínimo/Minimum	581,06	580,93	580,30
		Médio/Average	654,03	661,11	660,98
		Máximo/Maximum	705,67	705,67	705,67
Venda externa External sales		501	n.d.	n.d.	

Fonte/Source: Grupo Economia Florestal - Cepea /ESALQ/USP e MDIC, n.d. valor não disponível.  
 Nota: Os valores para venda no mercado interno não incluem impostos.

em euros das aparas brancas, verificou-se queda em fevereiro, causada pela diminuição da demanda desse produto pela China (segundo a Foex).

## EUA

Segundo os dados da Foex, o preço em dólares da tonelada de celulose de fibra longa (NBSKP) nos Estados Unidos teve uma alta de US\$ 4 na última semana de janeiro, outra de US\$ 2 na primeira semana de fevereiro e outra ainda de US\$ 1,5 na última semana de fevereiro, totalizando os quase US\$ 8 a mais por tonelada no preço de NBSKP em fevereiro em relação a janeiro. Esses aumentos são atribuídos, principalmente, à dificuldade de operação das fábricas situadas no sul dos Estados Unidos, afetadas em janeiro por nevascas sem estarem preparadas para operar em tais condições.

Os preços da tonelada de papel jornal nos Estados Unidos continuaram a cair em fevereiro passado, como mostram os dados da Tabela 4.

## China

As evoluções dos preços em dólares das toneladas de BHPK e de NBSKP na China foram bastante distintas ao longo de fevereiro. O preço de BHPK teve alta de US\$ 5 na última semana de janeiro e novamente de US\$ 2 na primeira semana de fevereiro, permanecendo estável em US\$ 661 até meados do mês, para cair a US\$ 649 na última semana de fevereiro. Não obstante essa queda abrupta na última semana do mês passado, a média de preços da tonelada de BHPK em fevereiro, de US\$ 657,84, supera o valor de janeiro, de US\$ 654,87, na China (Tabela 5).

O preço em dólares da tonelada de NBSKP na China teve alta na última semana de janeiro, como também na primeira, na segunda e na última semana de fevereiro, terminando o mês a US\$ 755,10. Segundo a Foex, há expectativa de novos aumentos de US\$ 10 a US\$ 20 por tonelada de NBSKP em março na China.

<b>Tabela 10 – Preços médios da tonelada de papel posto em São Paulo (em R\$) – sem ICMS e IPI mas com PIS e COFINS – vendas domésticas da indústria para grandes consumidores ou distribuidores</b>						
<b>Table 10 – Average prices per tonne of paper put in São Paulo (in R\$) - without ICMS and IPI but with PIS and COFINS included – domestic sales of the industry to large consumers or dealers</b>						
<b>Produto / Product</b>		<b>Out/13 Oct/13</b>	<b>Nov/13 Nov/13</b>	<b>Dez/13 Dec/13</b>	<b>Jan/14 Jan/14</b>	<b>Fev/14 Feb/14</b>
Cut size		2.560	2.529	2.591	2.557	2.529
Cartão (resma) Board (ream)	dúplex	3.654	3.654	3.654	3.654	3.654
	triplex	4.084	4.084	4.084	4.084	4.084
	sólido/solid	4.843	4.843	4.843	4.843	4.843
Cartão (bobina) Board (reel)	dúplex	3.537	3.537	3.537	3.537	3.537
	triplex	3.957	3.957	3.957	3.957	3.957
	sólido/solid	4.835	4.835	4.835	4.835	4.835
Cuchê/Couché	resma/ream	2.747	2.747	2.747	2.747	2.747
	bobina/reel	2.635	2.635	2.635	2.635	2.635
Papel offset/Offset paper		2.518	2.503	2.548	2.523	2.523

Fonte/Source: Grupo Economia Florestal - Cepea /ESALQ/USP

<b>Tabela 11 – Preços médios da tonelada de papel posto em São Paulo (em R\$) – com PIS, COFINS, ICMS e IPI – vendas domésticas da indústria para grandes consumidores ou distribuidores / Table 11 – Average prices per tonne of paper put in São Paulo (in R\$) - with PIS, COFINS, ICMS and IPI - domestic sales of the industry to large consumers or dealers</b>								
<b>Produto / Product</b>		<b>Out/13 Oct/13</b>	<b>Nov/13 Nov/13</b>	<b>Dez/13 Dec/13</b>	<b>Jan/14 Jan/14</b>	<b>Fev/14 Feb/14</b>		
Cut size		3.278	3.238	3.318	3.274	3.238		
Cartão (resma) Board (ream)	dúplex	4.679	4.679	4.679	4.679	4.679		
	triplex	5.229	5.229	5.229	5.229	5.229		
	sólido/solid	6.201	6.201	6.201	6.201	6.201		
Cartão (bobina) Board (reel)	dúplex	4.529	4.529	4.529	4.529	4.529		
	triplex	5.067	5.067	5.067	5.067	5.067		
	sólido/solid	6.192	6.192	6.192	6.192	6.192		
Cuchê/Couché	resma/ream	3.806	3.806	3.806	3.806	3.806		
	bobina/reel	3.662	3.662	3.662	3.662	3.662		
Papel offset/Offset paper		3.225	3.205	3.262	3.231	3.231		

Fonte/Source: Grupo Economia Florestal - Cepea /ESALQ/USP

<b>Tabela 12 – Preços sem desconto e sem ICMS e IPI (mas com PIS e COFINS) da tonelada dos papéis miolo, testliner e kraftliner (preços em reais) para produto posto em São Paulo</b>							
<b>Table 12 – Prices without discount and without ICM and IPI (but with PIS and COFINS) per tonne of fluting, testliner and kraftliner papers (prices in reais) for product put in São Paulo</b>							
		<b>Nov/13 Nov/13</b>	<b>Dez/13 Dec/13</b>	<b>Jan/14 Jan/14</b>	<b>Fev/14 Feb/14</b>		
Miolo (R\$ por tonelada) Fluting (R\$ per tonne)	Mínimo/Minimum	1.188	1.188	1.188	1.188		
	Médio/Average	1.457	1.372	1.372	1.372		
	Máximo/Maximum	1.747	1.492	1.492	1.492		
Capa reciclada (R\$ por tonelada) Recycled liner (R\$ per tonne)	Mínimo/Minimum	1.517	1.517	1.517	1.517		
	Médio/Average	1.751	1.587	1.587	1.587		
	Máximo/Maximum	1.984	1.656	1.656	1.656		
Testliner (R\$ por tonelada) Testliner (R\$ per tonne)	Mínimo/Minimum	1.746	1.746	1.746	1.746		
	Médio/Average	1.808	1.808	1.808	1.808		
	Máximo/Maximum	1.870	1.870	1.870	1.870		
Kraftliner (R\$ por tonelada) Kraftliner (R\$ per tonne)	Mínimo/Minimum	1.762	1.762	1.762	1.762		
	Médio/Average	1.836	1.881	1.881	1.881		
	Máximo/Maximum	2.057	2.057	2.057	2.057		

Fonte: Grupo Economia Florestal - Cepea .Source: Grupo Economia Florestal - Cepea /ESALQ/USP

**Tabela 13 – Preços de papéis offset cortados em folhas e papéis cuchê nas vendas das distribuidoras (preços em reais e em kg) – postos na região de Campinas – SP**  
**Table 13 – Prices of offset papers cutted in sheets and coated papers as traded by dealers [prices in reais and kg] - put in the area of Campinas -SP**

		Dez/13 Dec/13	Jan/14 Jan/14	Fev/14 Feb/14
Offset cortado em folhas Offset cutted in sheets	Preço Mínimo/Minimum price	3,42	3,42	3,42
	Preço Médio/Average price	4,46	4,57	4,57
	Preço Máximo/Maximum price	7,48	7,48	7,48
Cuchê Coated	Preço Mínimo/Minimum price	3,92	3,92	4,16
	Preço Médio/Average price	4,11	4,11	4,21
	Preço Máximo/Maximum price	4,25	4,25	4,25

Fonte:Aliceweb.Source: Aliceweb Nota: n.d. dado não disponível

**Tabela 14 – Preços da tonelada de papel kraftliner em US\$ FOB para o comércio exterior – sem ICMS e IPI - Brasil**  
**Table 14 – Prices per tonne of kraftliner paper for export - Without ICMS and IPI taxes - Brazil - Price FOB - in dollars**

		Out/13 Oct/13	Nov/13 Nov/13	Dez/13 Dec/13	Jan/14 Jan/14
Exportação (US\$ por tonelada) Exports (US\$ per ton)	Mínimo/Minimum	601	614	581	610
	Médio/Average	656	663	627	647
	Máximo/Maximum	787	787	681	718
Importação (US\$ por tonelada) Imports (US\$ per ton)	Mínimo/Minimum	518	518	520	520
	Médio/Average	518	518	520	520
	Máximo/Maximum	518	518	520	520

Fonte:Aliceweb, código NCM 4804.1100.Source: Aliceweb, cod. NCM 4804.1100 Nota: n.d. dado não disponível

**Tabela 15 - Preços da tonelada de aparas posta em São Paulo - (R\$ por tonelada)**  
**Table 15 - Prices per tonne of recycled materials put in São Paulo - (R\$ per tonne)**

Produto/Product	Tipo/Grade	Janeiro 2014 / January 2014			Fevereiro 2014 / February 2014		
		mínimo minimum	médio average	máximo maximum	mínimo minimum	médio average	máximo maximum
Aparas brancas White recycled material	1	800	1.011	1.245	800	1.011	1.245
	2	420	594	800	420	594	800
	4	330	453	620	330	453	620
Aparas marrons (ondulado) Brown materials (corrugated)	1	310	457	600	310	460	600
	2	280	419	530	280	421	530
	3	280	373	460	280	373	460
Jornal / Newsprint		290	393	570	290	396	585
Cartolina Folding Board	1	490	510	550	490	525	550
	2	300	390	480	300	405	510

Fonte: Grupo Economia Florestal - Cepea .Source: Grupo Economia Florestal - Cepea /ESALQ/USP

**Tabela 16 – Importações brasileiras de aparas marrons (código NCM 4707.10.00)**  
**Table 16 – Recycled brown waste papers [Code NCM 4707.10.00] – Brazilian import**

	Valor em US\$ Value in US\$	Quantidade (em kg) Amount (in kg)	Preço médio (US\$ / t) Average price (US\$/t)
Fevereiro/13 - February/13	42.878	123.827	346,27
Março/13 - March/13	16.501	42.112	391,84
Abril/13 - April/13	56.161	144.099	389,74
Mai/13 - May/13	n.d.	n.d.	n.d.
Junho/13 - June/13	n.d.	n.d.	n.d.
Julho/13 - July/13	32.134	82.373	390,10
Agosto/13 - August/13	101.000	500.000	202,00
Setembro/13 - September/13	68.600	300.000	228,67
Outubro/13 - October/13	341.596	1.462.385	233,59
Novembro/13 - November/13	150.369	734.621	204,69
Dezembro/13 - December/13	447.607	2.362.645	189,45
Janeiro/14 - January/14	679.155	3.751.379	181,04

Fonte:Aliceweb.Source: Aliceweb Nota: n.d. dado não disponível.

**Polpas**

Fevereiro presenciou pequeno aumento no preço médio em dólares da tonelada de celulose de fibra curta no mercado nacional (Tabela 9), mas os dados preliminares de março já indicam queda. O preço médio pago pelos clientes médios teve ligeira queda em fevereiro em relação à cotação vigente em janeiro deste ano.

**Papéis**

Poucas alterações ocorreram nos preços em reais dos papéis no mercado doméstico em fevereiro nas vendas da indústria a grandes consumidores, merecendo destaque a queda do preço do papel cut size (Tabelas 10 e 11).

Nas vendas das distribuidoras a pequenas gráficas e copiadoras (Tabela 13) houve, em fevereiro, pequeno aumento do preço médio do papel cuchê, o qual é atribuído à diminuição da diferença de preços entre os fabricantes (ou seja, os que vendem o produto a menor preço aumentaram sua cotação).

**Aparas**

Ocorreram pequenas altas nos preços médios das aparas marrons dos tipos 1 e 2, de jornal e de cartolinas 1 e 2. Essas altas, em relação às cotações médias vigentes em janeiro, foram de 0,7%, 0,5%, 0,8%, 2,9% e 3,8%, respectivamente (Tabela 13). ■

**Como utilizar as informações:** (1) sempre considerar a última publicação, pois os dados anteriores são periodicamente revistos e podem sofrer alterações; (2) as tabelas apresentam três informações: preço mínimo (pago por grandes consumidores e informado com desconto), preço máximo (preço-tabela ou preço-lista, pago apenas por pequenos consumidores) e a média aritmética das informações; (3) são considerados como informantes tanto vendedores quanto compradores.

**Observação:** as metodologias de cálculo dos preços apresentados nas Tabelas 1 a 17 estão no site <http://www.cepea.esalq.usp.br/florestal>. Preste atenção ao fato de os preços das Tabelas 11 e 13 serem sem ICMS e IPI (que são impostos), mas com PIS e Cofins (que são contribuições).

Confira os indicadores de produção e vendas de celulose, papéis e papelão ondulado no site da revista O Papel, [www.revistaopapel.org.br](http://www.revistaopapel.org.br).