



POR NETO MELLO

GERENTE DE RECURSOS HUMANOS, RELAÇÕES INSTITUCIONAIS E SEGURANÇA E SAÚDE DA OJI PAPEIS ESPECIAIS, GRADUADO EM ENGENHARIA MECÂNICA E PSICANÁLISE CLÍNICA, COACH FORMADO PELO ICI E PÓS-GRADUADO EM GESTÃO DE RECURSOS HUMANOS
E-mail: neto.mello@ojipapeis.com.br.

Líder servidor: como a empatia pode transformar o clima organizacional

Talvez o segredo das relações – e também o mais desafiador – seja realmente calçar o sapato do outro. Essa realidade, intrínseca a qualquer relação, não difere no mundo corporativo. Todo resultado, positivo ou negativo, vem como consequência de um trabalho realizado por pessoas felizes – ou não. Esse deve ser o lema da empresa contemporânea, em que a liderança, mais do que gerir, deve comprometer-se com o processo e dar o exemplo com o desafio de buscar a felicidade da equipe.

A essência da motivação de um time está em conhecer o que se realiza. Sem entendimento, qualquer ação cairá na inutilidade, uma vez que as pessoas são motivadas por si mesmas a partir do momento em que passam a entender e participar dos processos e resultados. Por isso, além de todas as competências pessoais tão amplamente divulgadas, o líder atual deve ser servidor não apenas em suas ações, mas em seu íntimo. O serviço aproxima as pessoas e revela um interesse genuíno no próximo, demonstrando, acima de habilidades ou conhecimentos técnicos, qualidades relacionadas à educação de cada um.

Muito se pode aprender para uma função de liderança. Competências e habilidades podem ser desenvolvidas, assim como conhecimento técnico pode ser obtido por meio de bons cursos, processo de coaching ou mentoring. A liderança servidora, porém, está muito ligada aos valores morais obtidos a partir dos princípios com os quais uma pessoa foi criada. O líder servidor emerge com qualidades como respeito, solidariedade, empatia e humildade, características predominantes do meio em que viveu e das experiências pessoais.

Ao contrário do que ocorre com um líder autoritário, tal modelo de liderança é facilitador e apoiador da equipe. Ele influencia muito pouco nas decisões, mas está sempre perto o suficiente para ajudar. Deve apontar o caminho a ser seguido e também dar o exemplo, pois o senso de utilidade das pessoas é um agente motivador e deve ser incentivado pela liderança.

Tendo-se em vista que ninguém pode motivar o outro, uma vez que a motivação é gerada dentro de cada um por razões individuais, o líder servidor aparece mostrando à equipe a importância de cada um no processo, sendo transparente em relação às metas e aos resultados e proporcionando condições para tomada de decisão, com foco em melhores resultados.

É preciso ter em mente que os liderados podem até errar, mas caberá à liderança medir os impactos. Com os riscos calculados, deixar que as pessoas tomem suas próprias decisões não é um posicionamento difícil para a liderança. Em uma organização estruturada com base em servir, a motivação minimiza os riscos.

As relações de trabalho podem ser transformadas a partir dos princípios da liderança servidora genuína. O líder que se importa realmente com o próximo, que tem paixão pelo que faz, que gosta de gente, que olha nos olhos e que tem relacionamento pessoal com sua equipe não teme os desafios. Ele sabe que as pessoas estarão comprometidas com sua liderança porque passaram a entender o que faz e por que faz. Um ambiente feliz é feito de pessoas felizes – justamente o foco do líder servidor. Os resultados virão a partir daí. ■

OFERTA DE PROFISSIONAIS

Ênio Antônio dos Reis

Formação Acadêmica: Engenharia Química, gerenciamento Industrial e Tecnologia de Celulose e Papel.

Áreas de Interesse: Celulose, Engenharia, Meio Ambiente, Papel, Outras P&D.

Elenildes Nascimento Barreto de Oliveira

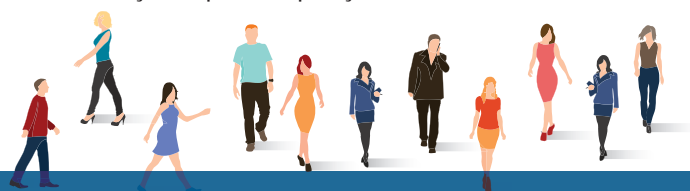
Formação Acadêmica: Engenharia Ambiental.

Áreas de Interesse: Celulose, Engenharia, Florestal, Meio Ambiente, Papel, recuperação e Utilidades.

Pedro Godoy Sarcinelli

Formação Acadêmica: Engenharia Mecânica e Tecnologia em Celulose e Papel.

Áreas de Interesse: Celulose, Engenharia, Manutenção, Papel, Recuperação e Utilidades.



Para entrar em contato com os profissionais ou verificar as vagas publicadas nesta página, acesse: www.abtcp.org.br/associados/curriculosevagas

IMPORTANTE: Associados ABTCP – empresas e profissionais – podem divulgar currículos e vagas nesta coluna!

Para conhecer as condições de publicação do seu perfil ou vaga da sua empresa, envie e-mail para relacionamento@abtcp.org.br